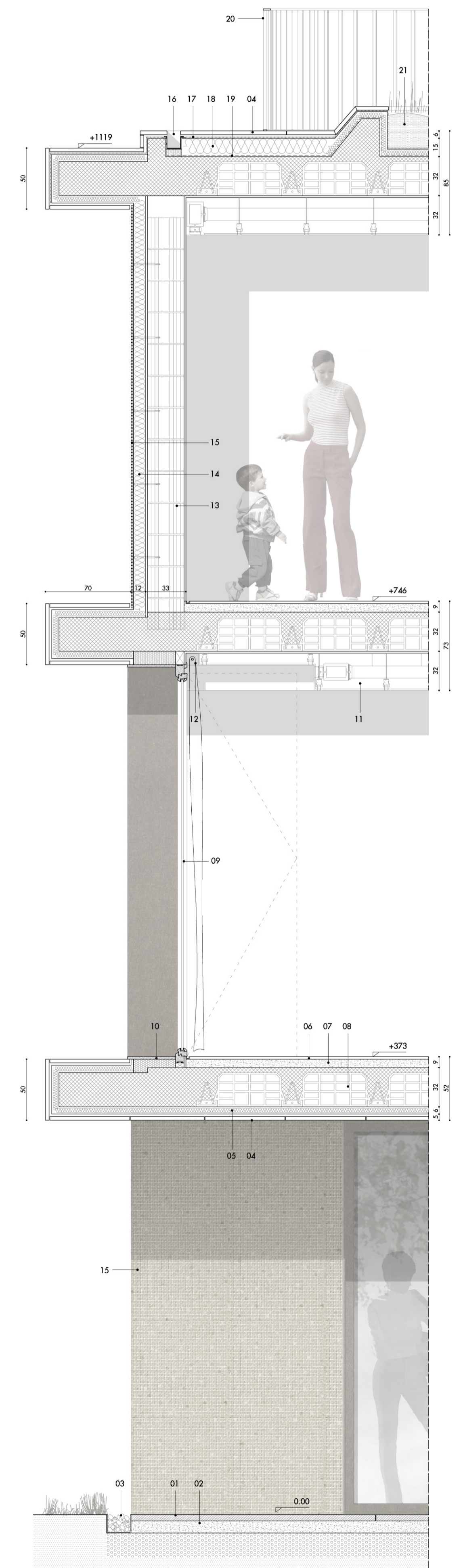


- LEGENDA**
- 01. pavimentazione esterna in cemento spatolato - s:5cm
 - 02. sottofondo in stabilizzato - s:10cm
 - 03. canale di raccolta acque meteoriche con ghiaietto drenante
 - 04. rivestimento esterno in lastre di travertino - s:3cm
 - 05. isolamento primo solaio in lastre EPS - s:6cm
 - 06. pavimentazione interna in pietra - s:2cm
 - 07. massetto di allettamento - s:7cm
 - 08. solaio in latero-cemento - s:28+4cm
 - 09. serramento a taglio termico in ottone brunito a tutta altezza
 - 10. imbotte esterna in ottone brunito - s:2cm l:40cm
 - 11. controsoffitto in cartongesso per distribuzione impianti - s:32cm

- 12. scasso nel controsoffitto per alloggiamento tenda interna
- 13. blocco di tamponamento in laterizio alveolare - s:30cm
- 14. isolamento esterno in lastre EPS - s:10cm
- 15. rivestimento esterno in mosaico ceramico - s:2cm
- 16. canale di scolo acque piovane in acciaio cor-ten
- 17. guaina impermeabilizzante
- 18. isolamento solaio di copertura in lastre EPS - s:15cm
- 19. barriera al vapore
- 20. parapetto in acciaio cor-ten - h:100cm
- 21. vasca con terreno di riporto per orti urbani - h:30cm



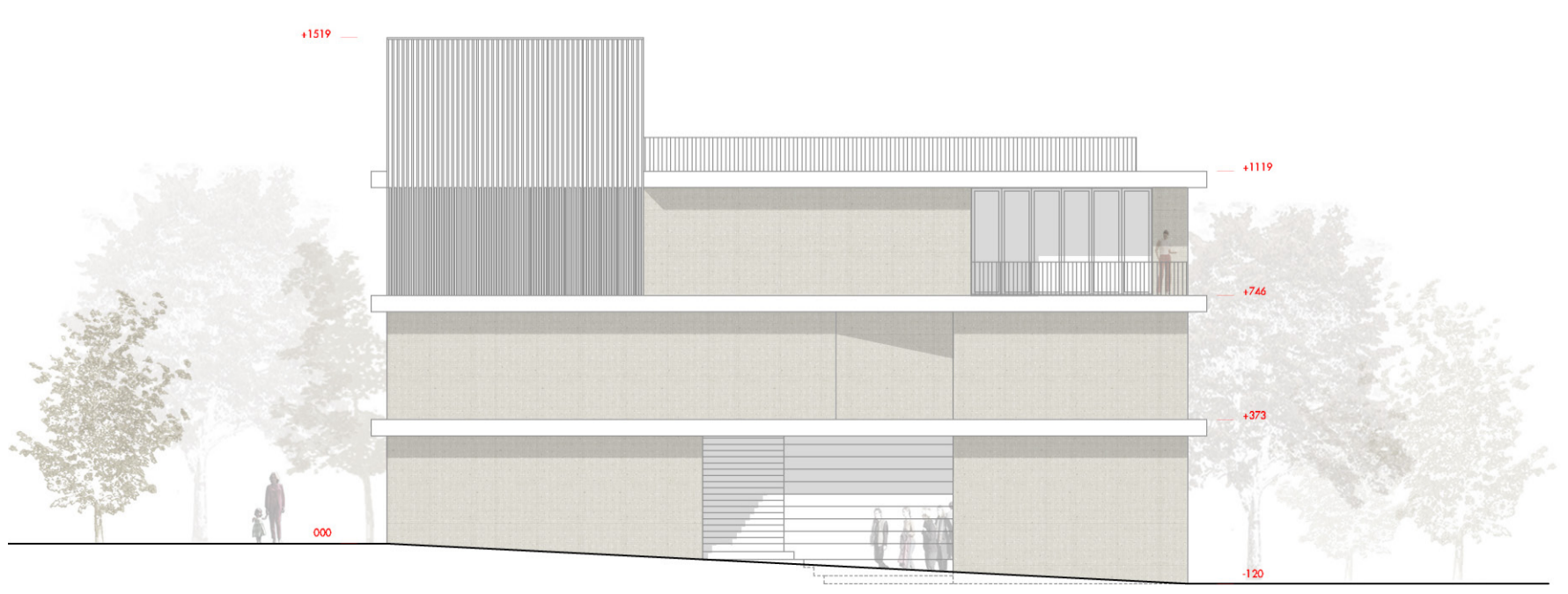
DETTAGLIO sc. 1/20



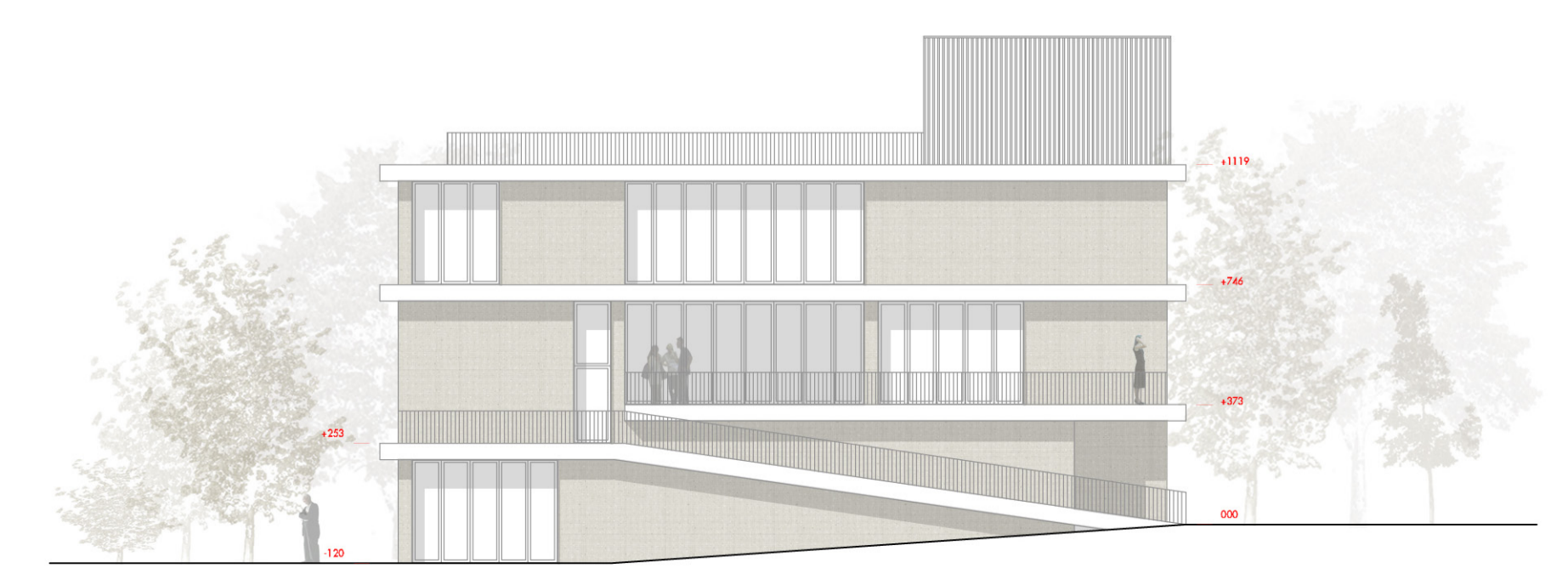
PROSPETTO NORD sc. 1/200



PROSPETTO SUD sc. 1/200



PROSPETTO EST sc. 1/200



PROSPETTO OVEST sc. 1/200