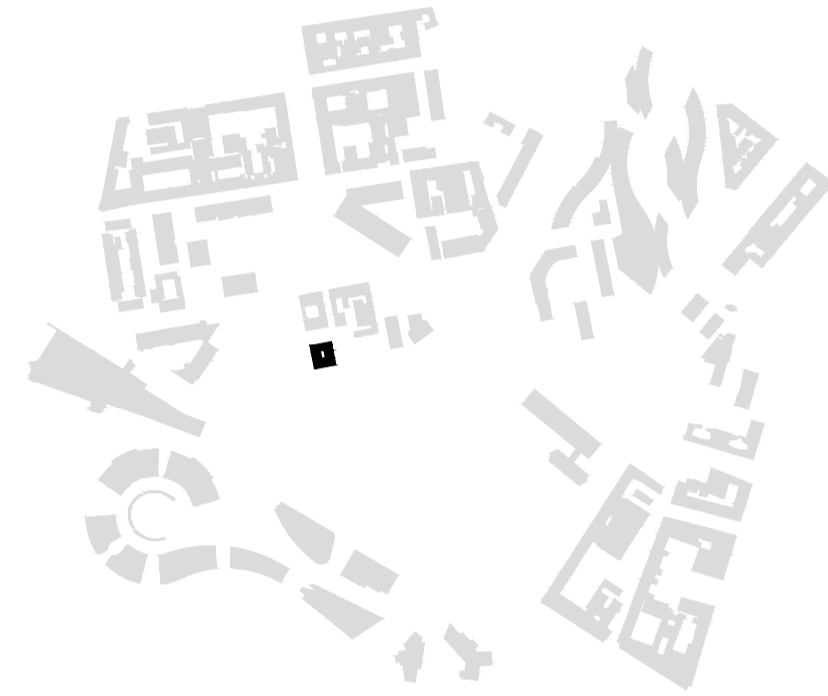




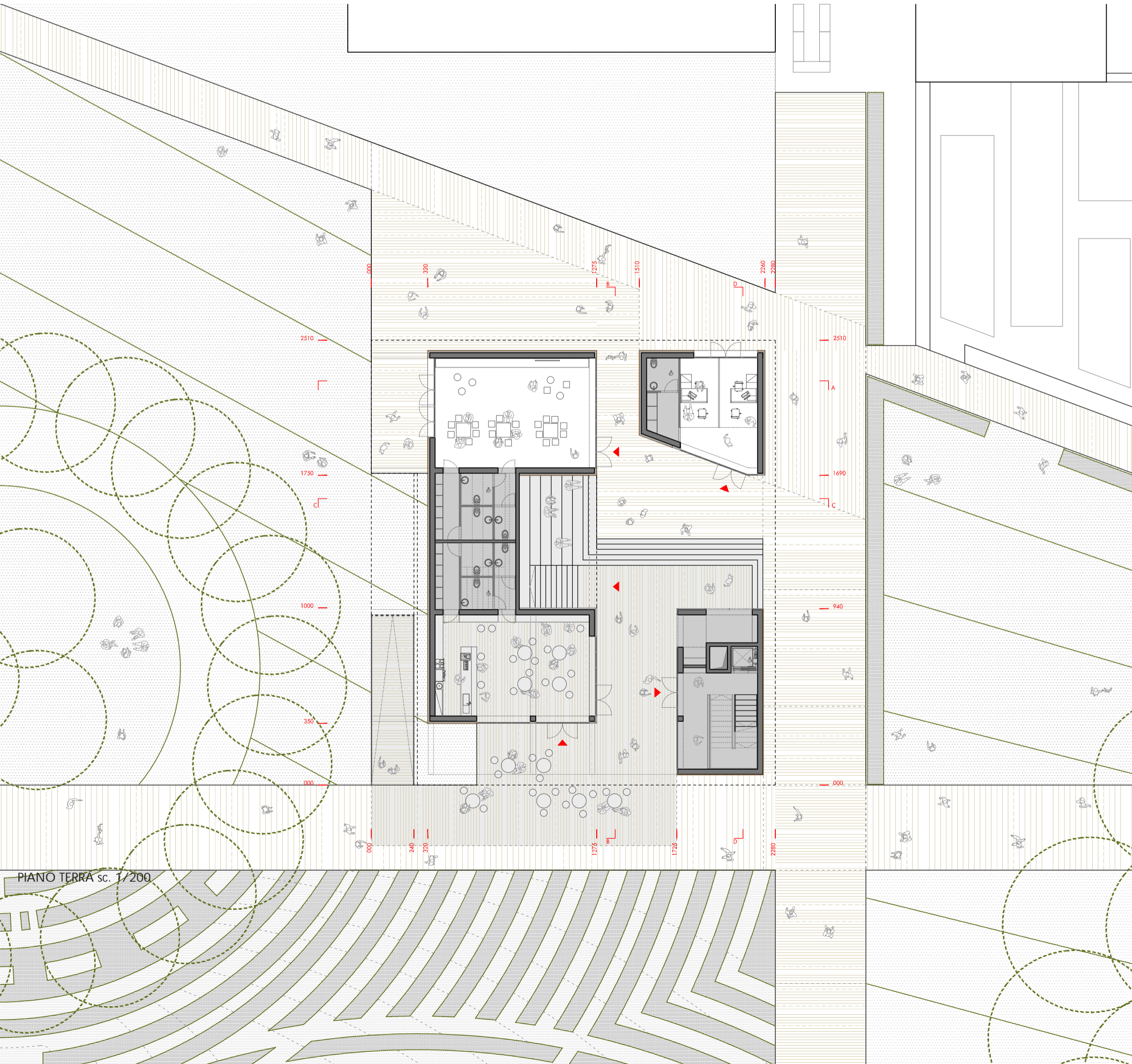
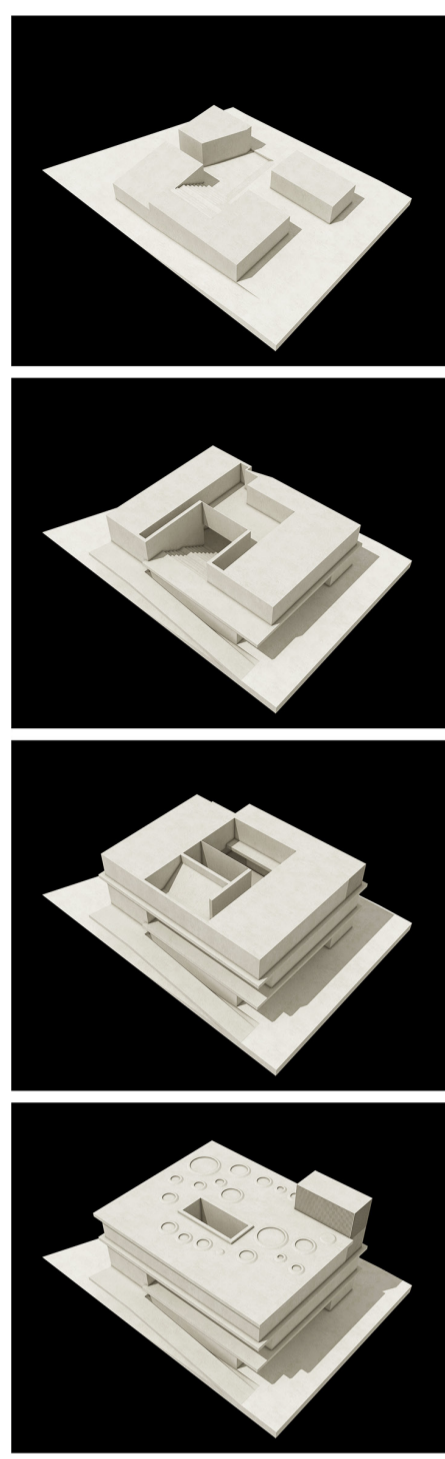
La realizzazione del Centro Civico Isola è fondamentale per sfruttare l'occasione di creare una nuova **centralità integrata** a servizio della comunità, quale luogo fisico comune atto a 'produrre' occasioni d'incontro, cultura e dialogo, al servizio di un'idea di città condivisa e partecipata. Uno sforzo ricco di significato nel tentativo di adeguarsi, rinnovarsi, rileggere il proprio passato ed intuire ed immaginare il proprio futuro in un edificio di servizi alla cittadinanza capace di farsi catalizzatore di vita, attività, eventi, energie,...

Un progetto della memoria, un rimando alla storia di Milano, una struttura che vuole interpretare il tema senza trasformarsi in 'monumento', un disegno essenziale che accoglie un paesaggio urbano sfaccettato.

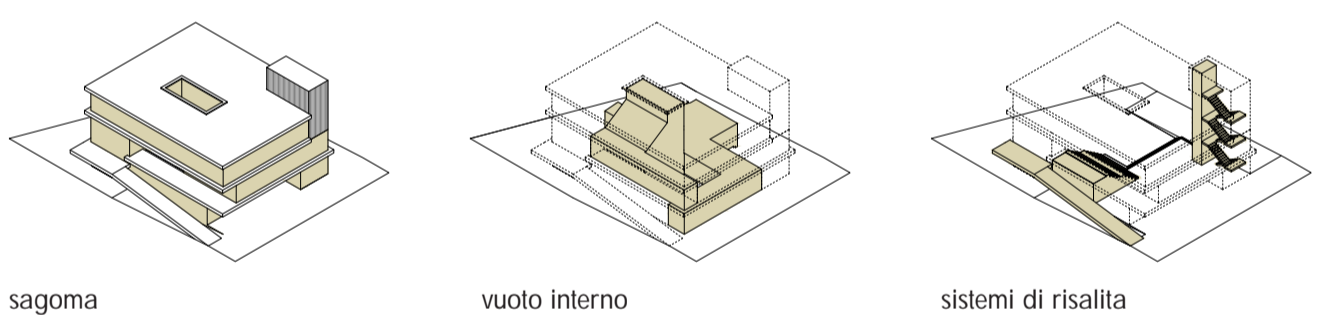
Un ricordo evocato nei pressi di una piazza e un parco simili a quelli delle capitali europee, uno sfondo di edifici moderni che proietta Milano nel III millennio e...un piccolo edificio milanese! con le sue ringhiere e con i materiali che ricordano la tradizione: un pezzo di città, 'un vecchio' edificio urbano.



INQUADRAMENTO GENERALE



CARATTERISTICHE SPAZIALI

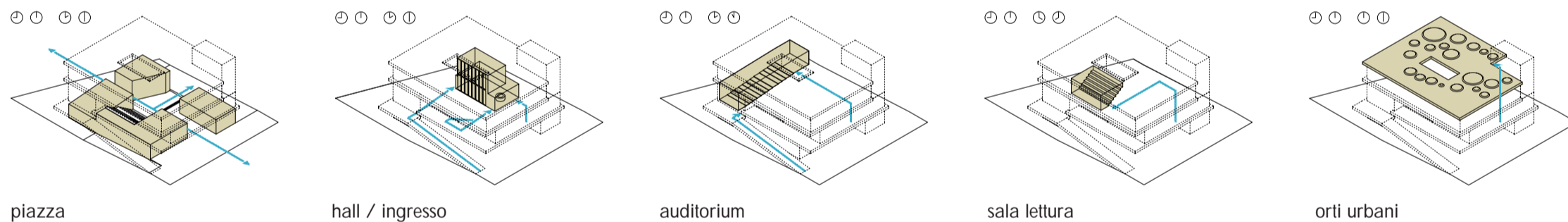


sagoma

vuoto interno

sistemi di risalita

CARATTERISTICHE FUNZIONALI



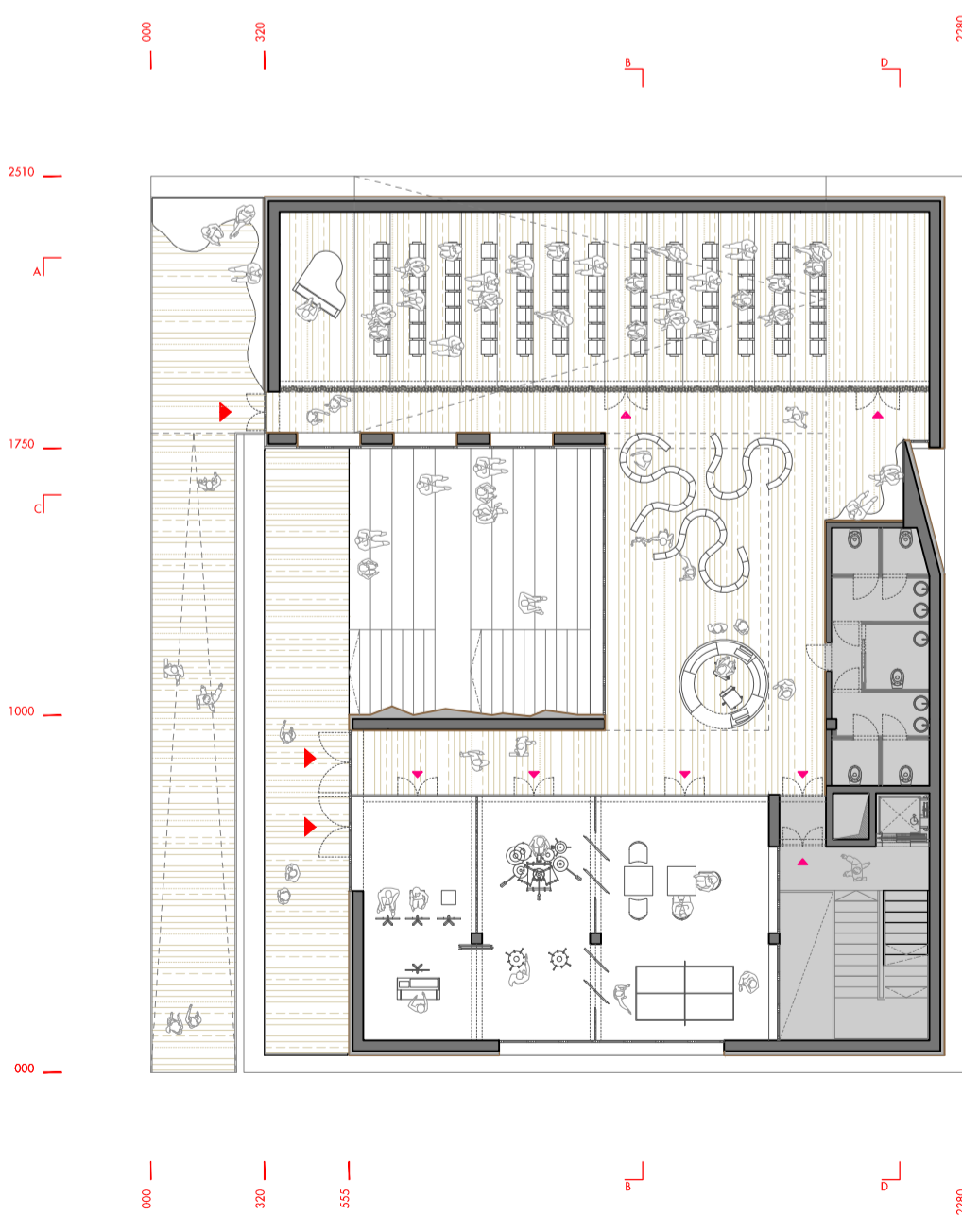
piazza

hall / ingresso

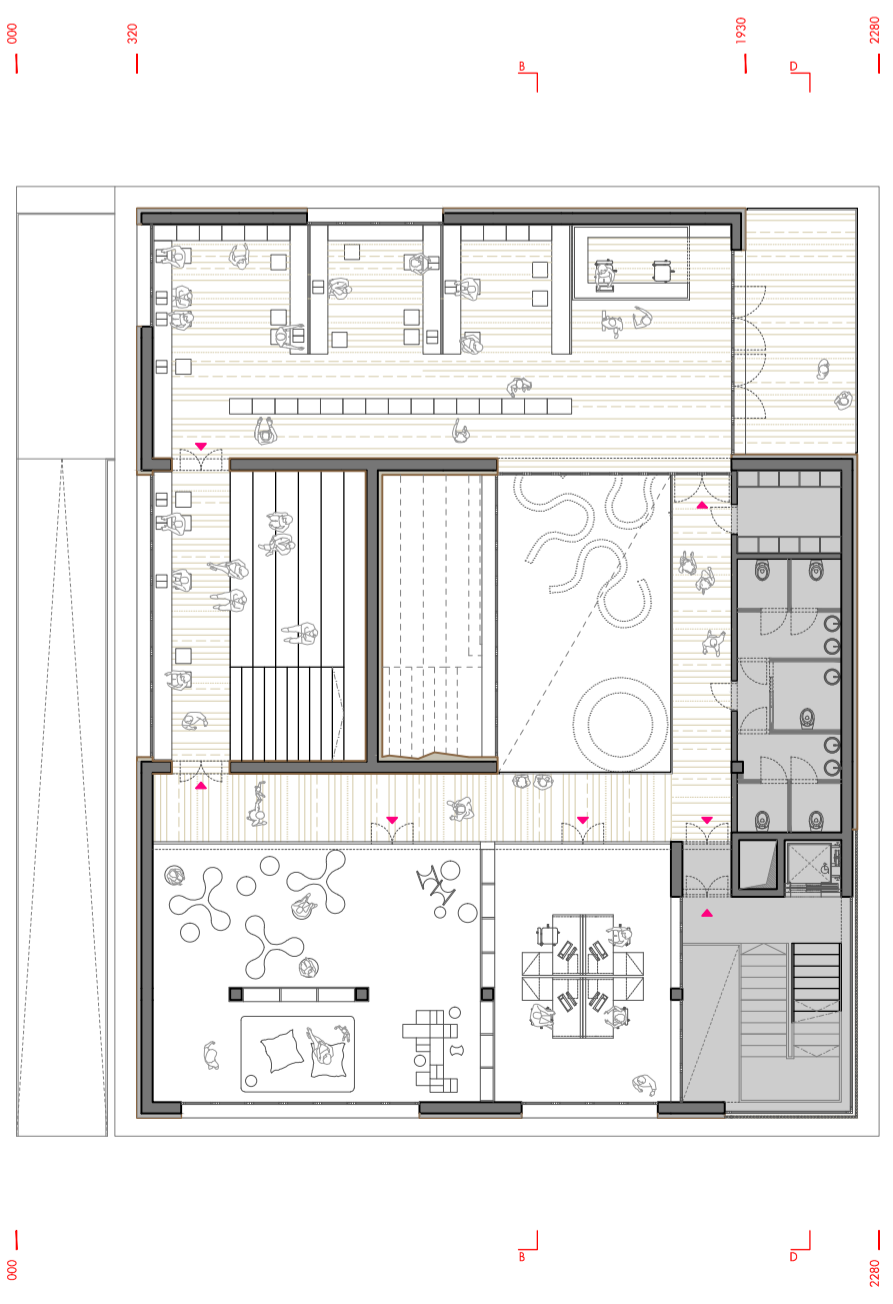
auditorium

sala lettura

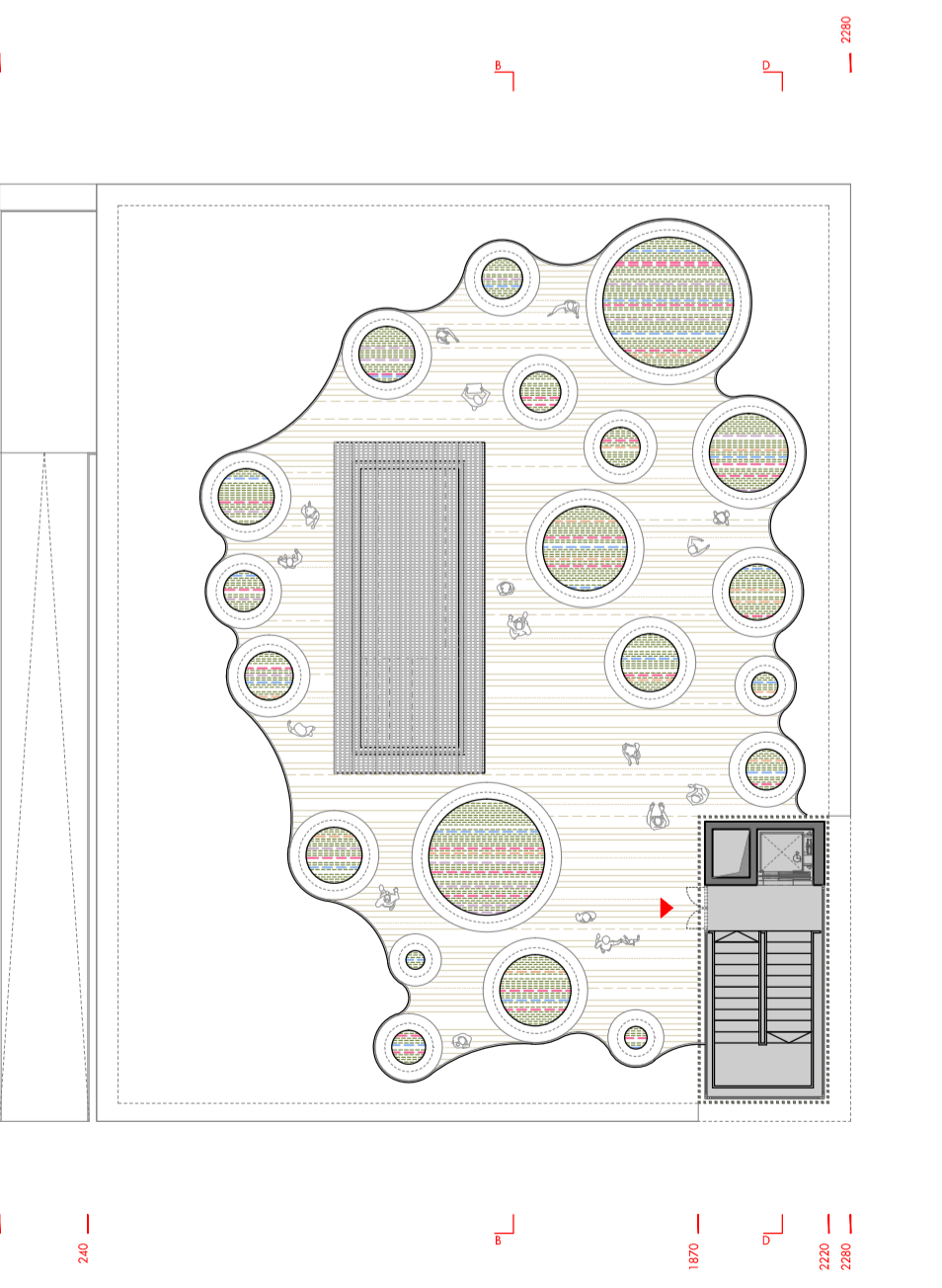
orti urbani



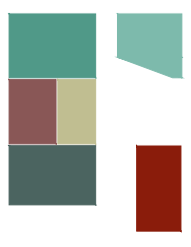
PIANO PRIMO sc. 1/200



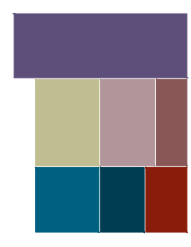
PIANO SECONDO sc. 1/200



PIANO COPERTURE sc. 1/200



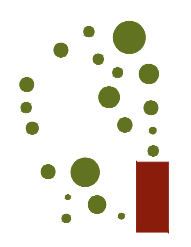
- BLOCCO SCALE / ASCENSORE mq 82
- SERVIZI / SPOGLIATOI mq 86
- CATERIA mq 43
- CENTRO ANZIANI
- SPORTELLI CITTADINO
- TEATRO ALL'APERTO / ARRAMPICATA



- BLOCCO SCALE / ASCENSORE mq 23
- SERVIZI mq 134
- AUDITORIUM / SALA CONFERENZE mq 77
- ATRIO mq 35
- SALA RICREATIVA mq 50
- SALE PROVE



- BLOCCO SCALE / ASCENSORE mq 33
- SERVIZI mq 38
- UFFICI GESTIONE mq 68
- LUDOTECA / SPAZIO FESTE mq 40
- ATRIO mq 112
- SALA LETTURA / CONSULTAZIONE mq 44
- GRADONATA LETTURA



- BLOCCO SCALE / ASCENSORE
- ORTI URBANI
- SUPERFICIE LORDA mq 870