

PROSPETTO SUD



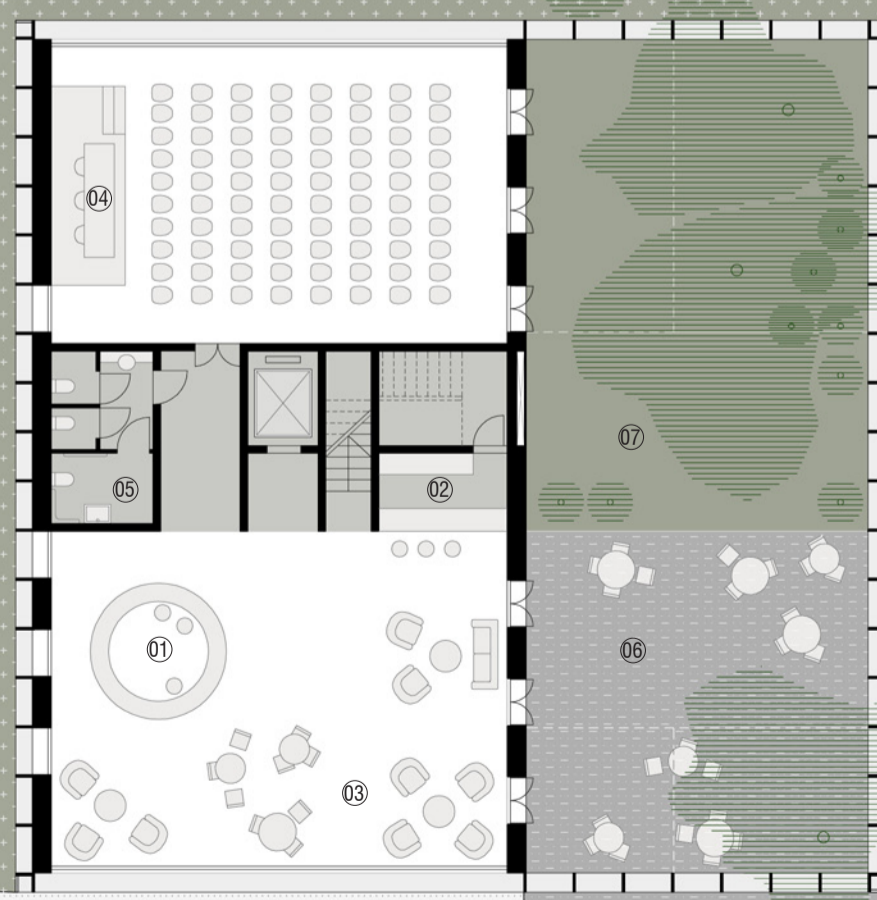
PROSPETTO EST

L'INGRESSO ALL'EDIFICIO PREVEDE DUE GRADI DI ACCESSIBILITÀ, UNA DIMENSIONE PUBBLICA E UNA SEMI PUBBLICA. UNA PORZIONE DEGLI SPAZI INTERNI È LIBERAMENTE FRUIBILE DURANTE LE ORE DI APERTURA DEL CENTRO CIVICO, QUELLI CHE NOI ABBIAMO CHIAMATO **PIAZZE**. SPAZI UTILIZZABILI A DISPOSIZIONE DI TUTTI PER SOCIALIZZARE, SCAMBIARE IDEE, INCONTRARSI E CONFRONTARSI. FARE NUOVE AMICIZIE. LA PRIMA PIAZZA CHE INCONTRIAMO È LA HALL D'INGRESSO AL PIANO TERRA, UN OPEN SPACE CON VARIE ATTIVITÀ, CHE INCLUDE UNA ZONA CON SEDUTE, UN BAR RISTORO, UNA LIBRERIA PER IL BOOK SHARING, E UNA RECEPTION E INFO POINT DEDICATO AL CITTADINO. PER FORNIRE INFORMAZIONI SUL PARCO E LA SUA BIBLIOTECA DI ESSENZE E SULLE ATTIVITÀ DEL CENTRO. LA PIAZZA AL PIANO SECONDO È DEDICATA ALLA CULTURA DIGITALE, AL MUSIC SHARING, CON WI-FI LIBERO, POSTAZIONI MULTIMEDIALI, SCAMBIO E CREAZIONE DI AUDIOLIBRI. QUESTA PIAZZA SI ESTENDE VERSO L'ESTERNO CON UN TERRAZZO IN PARTE COPERTO CHE DIVENTA IL NATURALE PROLUNGAMENTO VERSO IL PARCO. AL TERZO PIANO INFINE ABBIAMO LA PIAZZA DEDICATA ALLA CULTURA TRADIZIONALE, UNO SPAZIO PER LA LETTURA, IL BOOK SHARING, I GIOCHI DI SOCIETÀ E LE CARTE. UN CIRCOLO DELLA CHIACCHIERA, ANCHE QUESTO SI APRE VERSO UN GRANDE TERRAZZO CHE OSPITA L'ORTO URBANO DIDATTICO. INTORNO AGLI SPAZI PUBBLICI SI SVILUPPANO GLI SPAZI SEMI PUBBLICI, CHE ABBIAMO CHIAMATO LE **OFFICINE**. SONO LE 10 STANZE DISTRIBUITE SU TUTTI I 4 PIANI, DI DIVERSE MISURE. LA PARTE "PRODUTTIVA" DELL'INCUBATORE, CHE VENGONO DATE IN GESTIONE ALLE ASSOCIAZIONI O A DISPOSIZIONE SU PRENOTAZIONE PER CHI NE FACCIA RICHIESTA ALLA RECEPTION. TRA LE OFFICINE DUE SONO DEDICATE AD ATTIVITÀ PARTICOLARI, L'AUDITORIUM A PIANO TERRA, CHE FUNZIONERÀ COME SPAZIO POLIFUNZIONALE E POTRÀ OSPITARE CONFERENZE, CONCERTI, MOSTRE D'ARTE, FESTE, LEZIONI, RIUNIONI, E TANTO ALTRO ANCORA, ATTREZZATO CON LUCI E IMPIANTI MECCANICI ADEGUATI. E IL LOCALE AL TERZO PIANO DEDICATO ALLA CUCINA. IL CIBO RAPPRESENTA IL TERRITORIO D'INCONTRO PRIVILEGIATO TRA LE CULTURE, LUOGO DI SCAMBIO E DI CONTAMINAZIONE. FUORI DALLA CUCINA, SUL TERRAZZO, L'ORTO DIDATTICO, LA PIAZZA DELLA CULTURA TRADIZIONALE, UN LUOGO DI SOCIALITÀ.



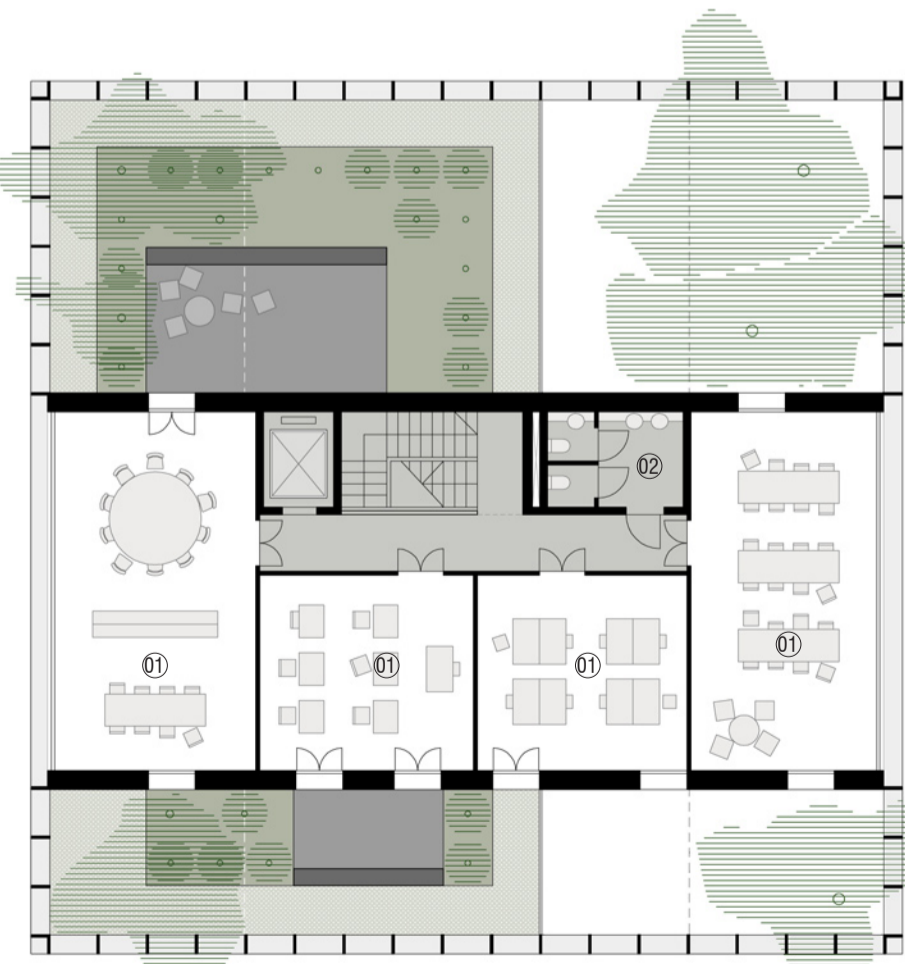
VISTA SUD-OVEST

IL **CENTRO CIVICO** DEL QUARTIERE ISOLA DOVRA' DIVENTARE UN INCUBATORE SOCIALE E CULTURALE, UN LUOGO PER ACCELERARE LO SVILUPPO DI ASSOCIAZIONI CHE AGEVOLANO L'INTERAZIONE TRA CULTURE DIVERSE PER PROVENIENZA, ETÀ, RELIGIONE, POLITICA E SESSO. IL PROGETTO PREVEDE **1 GIARDINO** IN PARTE COPERTO, ATTREZZATO CON SEDUTE E PIANTUMAZIONI CHE PUO' ESSERE UTILIZZATO LIBERAMENTE NELL'ARCO DELLE 24 ORE. ALCUNE PORZIONI DELLO SPAZIO INTERNO SONO LIBERAMENTE FRUIBILI DURANTE LE ORE DI APERTURA DEL CENTRO CIVICO, **3 PIAZZE** INTERNE ALL'EDIFICIO, DEGLI OPEN SPACE CON VARIE ATTIVITÀ LIBERE DEDICATE ALLA SOCIALIZZAZIONE, L'INTERAZIONE E LO SCAMBIO CULTURALE. INTORNO A QUESTE PIAZZE SI SVILUPPANO LE **10 OFFICINE**, DI DIMENSIONI VARIABILI, LA PARTE "PRODUTTIVA" VERA E PROPRIA DELL'INCUBATORE, CHE VENGONO DATE IN GESTIONE ALLE ASSOCIAZIONI O A DISPOSIZIONE SU PRENOTAZIONE.



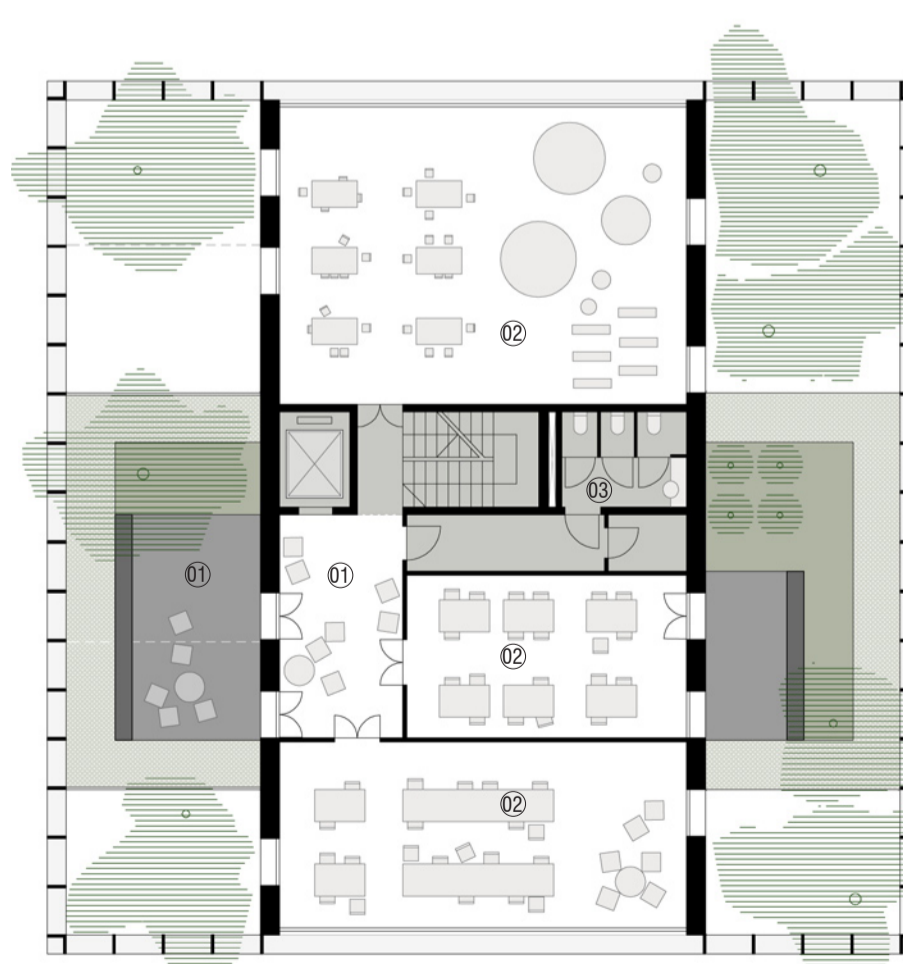
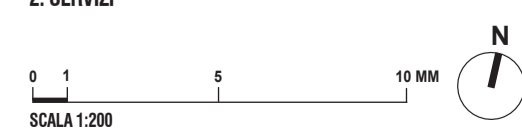
PIANO TERRA

1. RECEPTION, INFO POINT
2. BAR-RISTORO
3. SPAZIO SOCIALE
4. AUDITORIUM
5. SERVIZI
6. PIAZZA D'INGRESSO
7. GIARDINO COPERTO



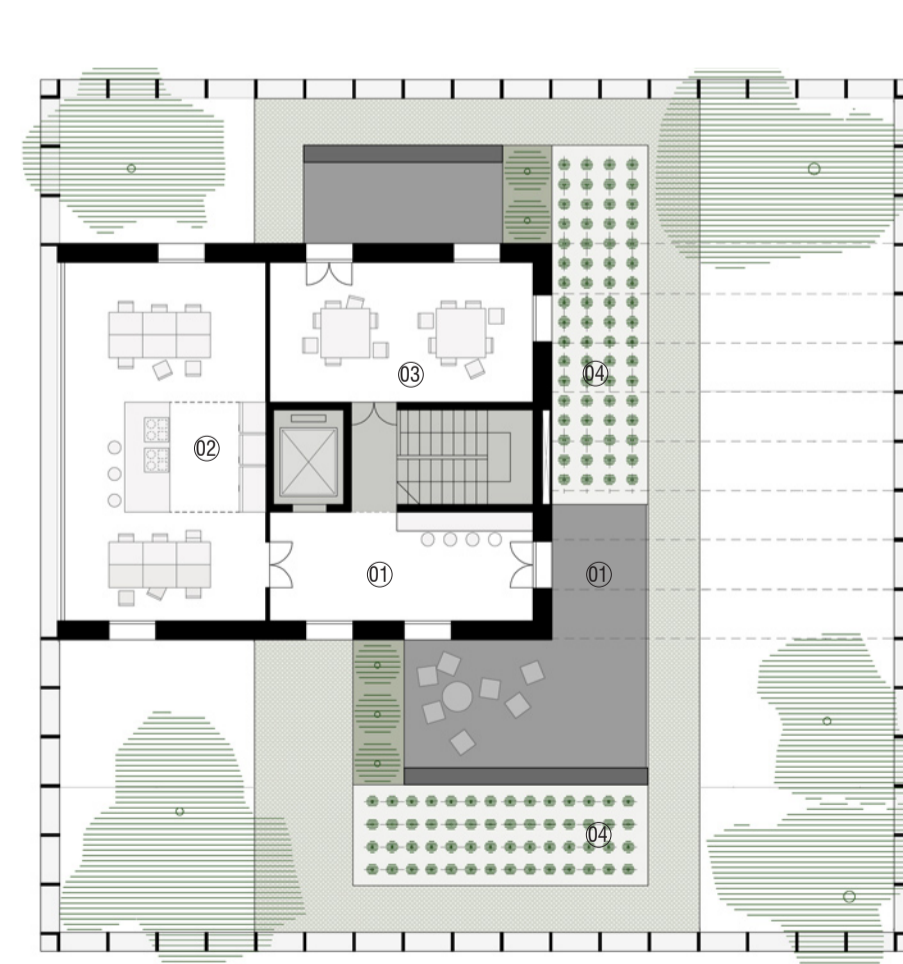
PIANO PRIMO

1. SPAZI PER ASSOCIAZIONI
2. SERVIZI



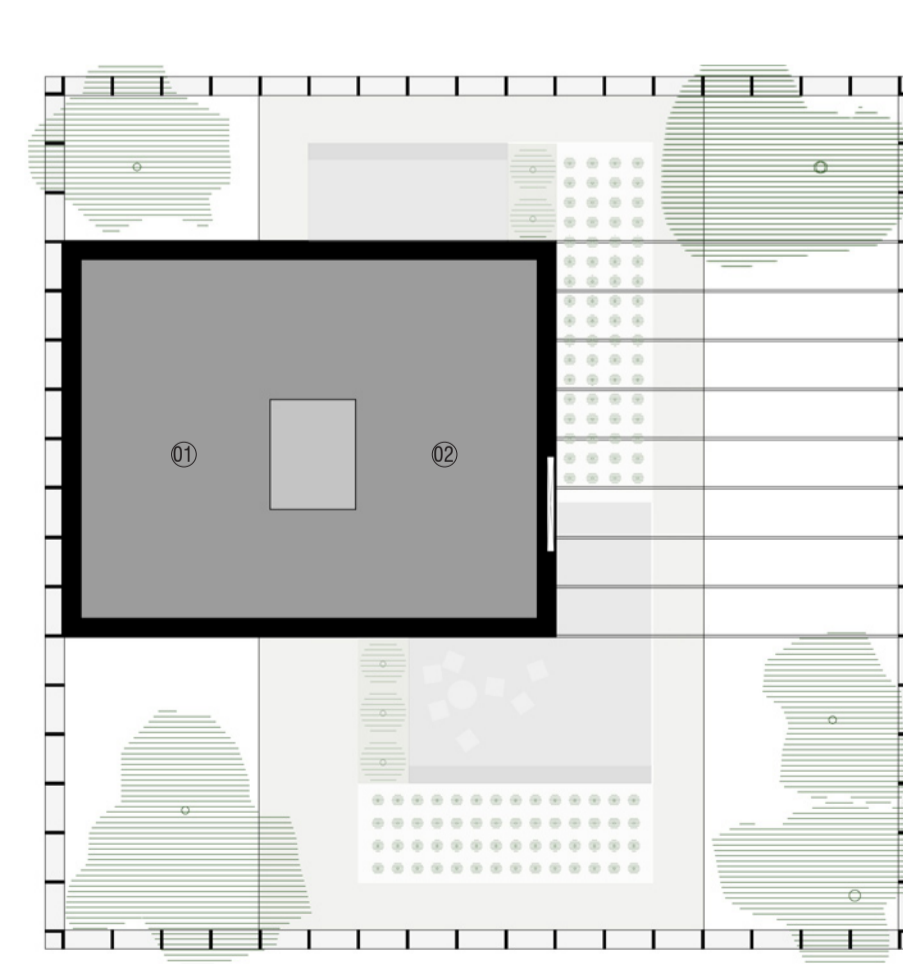
PIANO SECONDO

1. PIAZZA DELLA CULTURA DIGITALE
2. SPAZI PER ASSOCIAZIONI
3. SERVIZI



PIANO TERZO

1. PIAZZA DELLA CULTURA TRADIZIONALE
2. CUCINA CONDIVISA
3. SPAZI PER ASSOCIAZIONI
4. ORTO DIDATTICO



PIANO COPERTURA

1. PANNELLI FOTOVOLTAICI
2. POMPA DI CALORE GEOTERMICA