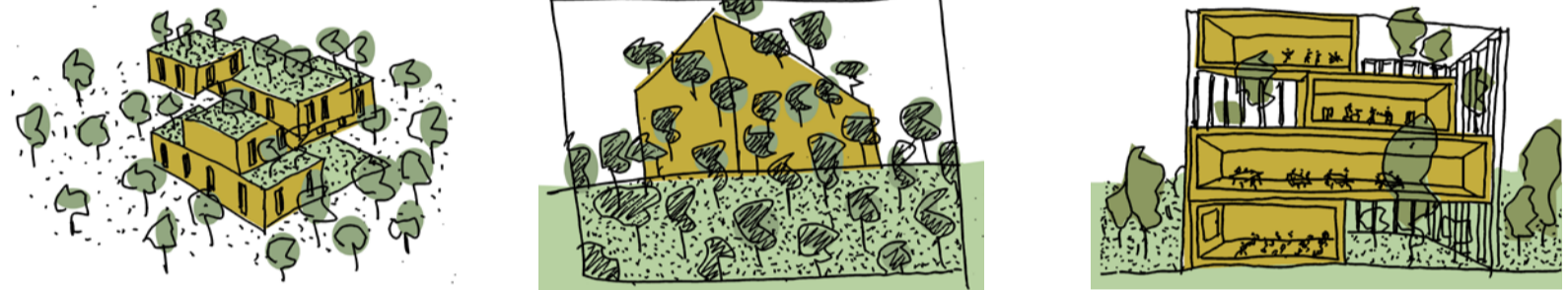
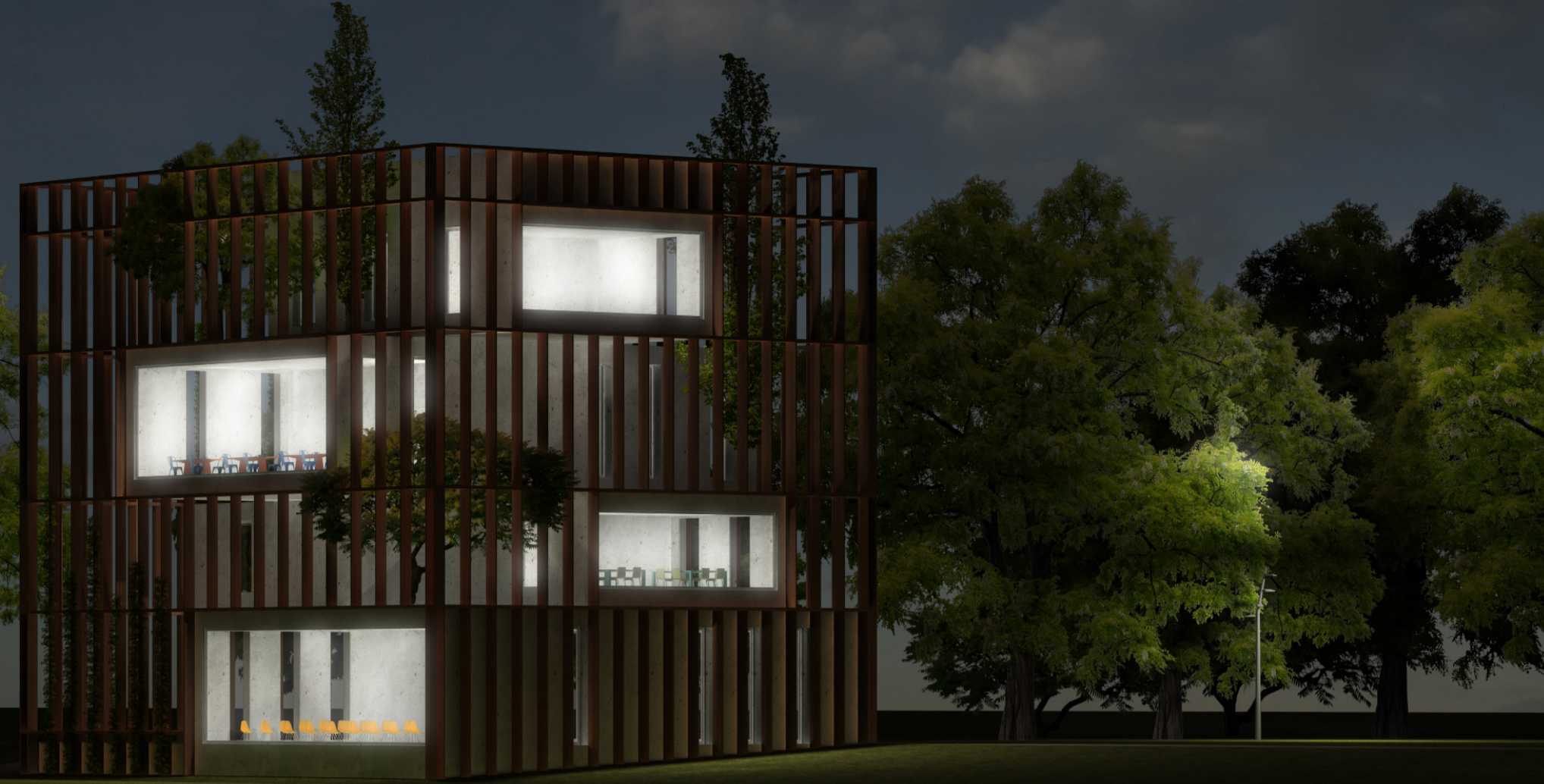


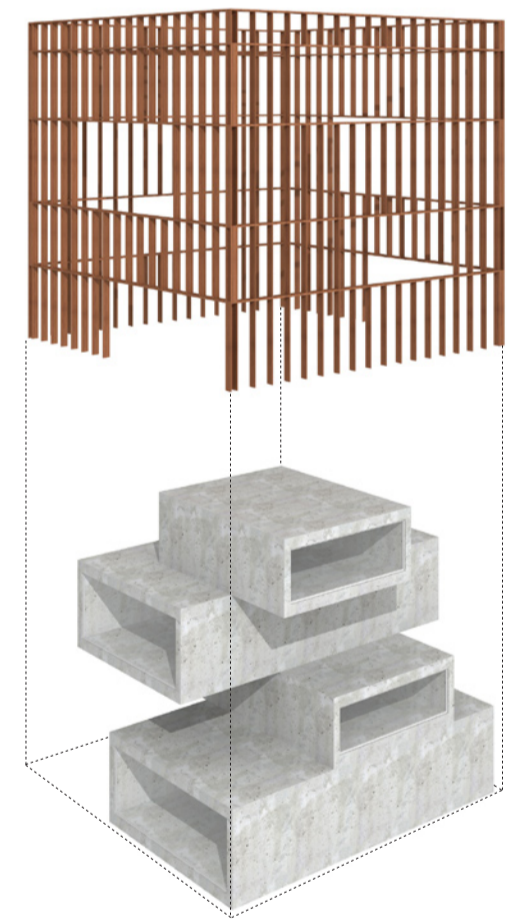
IL NUOVO CENTRO CIVICO SI INSERISCE ALL'INTERNO DEL PARCO "LA BIBLIOTECA DEGLI ALBERI" A COMPLETAMENTO DELLA RETE DI SERVIZI PER IL QUARTIERE ISOLA-GARIBALDI E PER L'INTERA CITTÀ COMPOSTA DAL PADIGLIONE INFANZIA, IL CAVALCAVIA BUSA, L'INCUBATORE DELL'ARTE E LA CASA DELLA MEMORIA. PUNTO DI ARRIVO DI UN PERCORSO PARTECIPATO DI PROGETTAZIONE IN ESSERE ORMAI DA ALCUNI ANNI TRA AMMINISTRAZIONE, CONSIGLIO DI ZONA E CITTADINI. L'AREA DI CONCORSO SI INSERISCE AL CENTRO DEL PARCO, NELL'AMBITO DI UN GRANDE PROGETTO URBANO CHE IL PROGRAMMA INTEGRATO DI INTERVENTO GARIBALDI REPUBBLICA DI INIZIATIVA DEL COMUNE DI MILANO PREVEDE CON UN GRANDE PARCO AL CENTRO E L'EDIFICATO AI BORDI A CERCARE DI RICUCIRE I BRANDELLO DI TESSUTI URBANI RIMASTI INFORMI PER ANNI: DA UN LATO CORSO COMO, VERSO PORTA GARIBALDI, DALL'ALTRO IL QUARTIERE ISOLA, SUI BORDI DEL PARCO, TRA LA CITTÀ CONSOLIDATA E IL PARCO, UNA CINTURA DI EDIFICI ALTI, TERZIARI VERSO SUD, RESIDENZIALI VERSO NORD. VICO DE CASTILLA RAPPRESENTA UN TASSELLO DI TESSUTO STORICO MILANESE ALL'INTERNO DEL NUOVO PARCO. IL CENTRO CIVICO SI INSERISCE COME ELEMENTO DI MEDIAZIONE TRA LISOLA E IL PARCO, DEL QUARTIERE PRENDE LE DIMENSIONI, DEL PARCO LA FORMA LIBERA E APERTA.

IL NUOVO CENTRO CIVICO DEL QUARTIERE ISOLA COME UNA GRANDE SERRA SENZA VETRI, MEMORIA DELLE GRANDI STRUTTURE LEGGERE ALL'INTERNO DEI PARCHI CON DENTRO UN GIARDINO, IMMERSO NEL PARCO, APERTO A TUTTI, L'EDIFICIO SI ARTICOLA IN QUATTRO VOLUMI SOVRAPPosti E SFALZATI CON GRANDI TERRAZZI VERDI, DOVE IL RAPPORTO TRA IL DENTRO E IL FUORI SI FA MEVO NETTO. IL PARCO ENTRA NELL'EDIFICIO, LE STANZE SI APRONO SUL PARCO, OGNI SPAZIO SI AFFACCIA SU UNO TERRAZZO APERTO CHE SI AFFACCIA SUL PARCO, UN DENTRO E UN FUORI CHE SI MESCOLANO IN UN UNICO GRANDE AMBIENTE VERDE. IL PARCO SALE SULLE TERRAZZE DEL CENTRO CIVICO, IL CENTRO CIVICO SCENDE NEL PARCO PER INVADERLO CON ATTIVITÀ E VITALITÀ. UN CONTINUO SCAMBIO TRA IL GIARDINO DELLA SERRA E IL BOSCO DEL PARCO, TRA GLI ABITANTI DEL QUARTIERE E I FREQUENTATORI DEL PARCO, UN LUOGO D'INCONTRO E DI SCAMBIO, UN PUNTO DI RIFERIMENTO PER CHI È CHIUSO E CHI È CURIOSO.

PLANIMETRIA GENERALE



UNA CASA DI LEGNO NEL BOSCO | UNA SERRA APERTA SUL PARCO | UN LUOGO DI INCONTRO E DI SCAMBIO



SUPERFICIE AREA DI CONCORSO TOT. 723 MQ

SUPERFICIE COSTRUITA	GIARDINI E TERRAZZI	
137 MQ	178 MQ	P3
260 MQ	108 MQ	P2
230 MQ	150 MQ	P1
288 MQ	435 MQ	PT
TOTALE 915 MQ	TOTALE 871 MQ	

SEZIONE TERRITORIALE

