

UNA CASA DI  
LEGNO NEL BOS-  
CO | UNA SERRA  
APERTA SUL PAR-  
CO | UN LUOGO  
DI INCONTRO E DI  
SCAMBIO



RELAZIONE  
**HGGST 29**  
NUOVO CENTRO CIVICO PER  
IL QUARTIERE ISOLA GARIBALDI

# COME CI PIACEREBBE

| LA CASA DI LEGNO NEL BOSCO | IL BOSCO NELLA CASA DI LEGNO | LA CASA NEL BOSCO DEL PARCO | IL CENTRO CIVICO ALL'APERTO



| L'AUDITORIUM SOTTO IL PARCO | IL PRATO SUL TETTO | SALA PROVE MUSICALE CON VISTA | L'ORTO URBANO SUL TERRAZZO |



| MERCATO BARATTO SCAMBIO SOLIDARIETA' | UN LIBRO ALL'OMBRA DEL PERGOLATO | FESTA IN GIARDINO DOPO IL CONCERTO | CON



CERTO IN GIARDINO DOPO LA FESTA | DENTRO FUORI FUORI DENTRO FUORI | CONCERTO SUL TETTO LA SERA | PARETI DI



ROCCIA DI LEGNO | ORTO URBANO SUL TERRAZZO | UNA SERRA ALL'ISOLA SEMPRE APERTA | CASA DEL QUARTIERE



NEL PARCO DEL QUARTIERE | APERTA FLESSIBILE LUMINOSA E ARIOSA | UN' ISOLA NELL'ISOLA DI TUTTI | OMBRA DI GIORNO FRESCO



LA SERA | CASA PER BAMBINI CHE CRESCONO | GIARDINO PER NONNI CHE RACCONTANO | PIAZZA ABITABILE SUL TETTO | CUCINA



IN TERRAZZO CON VISTA | PENSILINE PER RIFUGIARSI DALLA PIOGGIA | SPAZI COPERTI CHE NASCONDONO IL SOLE | INTERNET WI-FI



LIBERO NEL BOSCO | NATIVI DIGITALI ALLA SCOPERTA DELLA NATURA | NATURA DIGITALE PROIETTATA SULLE PARETI |

## LA SERRA NEL PARCO

COME CI PIACEREBBE  
COM'E' FATTA  
CHE COS'E'  
QUANTO E' GRANDE  
COME FUNZIONA  
CHE SPAZI OFFRE  
QUANDO E' APERTA  
COSA CONTIENE  
QUANTE PERSONE CI STANNO

## LA CASA DI LEGNO

DI COSA E' FATTA  
COME STA SU

## GLI IMPIANTI

QUANTO RUMORE FA  
QUANTO CONSUMA

## LA LUCE

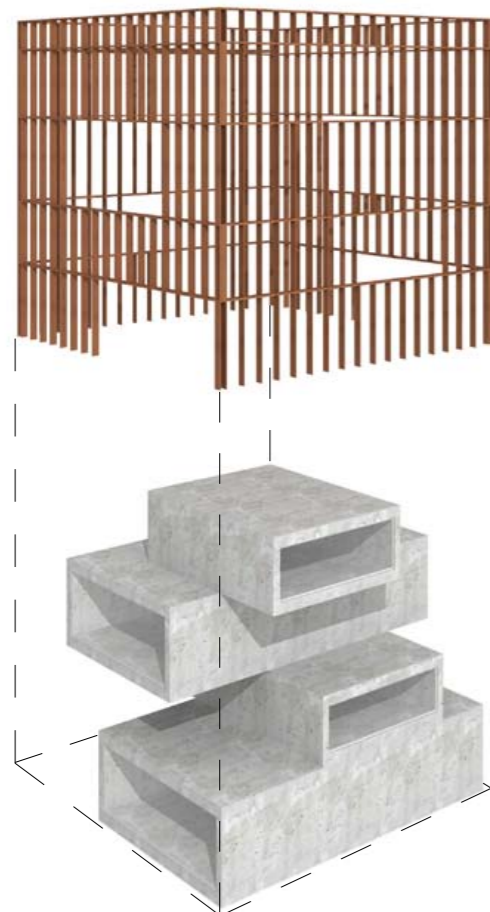
QUANTA LUCE FA  
LA LUCE DI NOTTE  
LE OFFICINE E L'AUDITORIUM  
LO SPAZIO APERTO

## IL PAESAGGIO

IL BOSCO IN CASA  
IL BOSCO DI CASA  
GLI ELEMENTI DEL BOSCO

## COM'E' FATTA

IL NUOVO CENTRO CIVICO DEL QUARTIERE ISOLA COME UNA **GRANDE SERRA SENZA VETRI**, MEMORIA DELLE GRANDI STRUTTURE LEGGERE ALL'INTERNO DEI PARCHI CON DENTRO UN GIARDINO. IMMERSO NEL PARCO, APERTO A TUTTI. L'EDIFICIO SI ARTICOLA IN QUATTRO VOLUMI SOVRAPPosti E SFALSATI CON GRANDI TERRAZZI VERDI, DOVE IL RAPPORTO TRA IL DENTRO E IL FUORI SI FA MENO NETTO, **IL PARCO ENTRA NELL'EDIFICIO**, LE STANZE SI APRONO SUL PARCO. OGNI SPAZIO SI AFFACCIA SU UN TERRAZZO APERTO CHE SI AFFACCIA SUL PARCO. UN DENTRO E UN FUORI CHE SI MESCOLANO IN UN UNICO GRANDE AMBIENTE VERDE. **IL PARCO SALE SULLE TERRAZZE DEL CENTRO CIVICO**, IL CENTRO CIVICO SCENDE NEL PARCO PER INVADERLO CON ATTIVITÀ E VITALITÀ. UN CONTINUO SCAMBIO TRA IL GIARDINO DELLA SERRA E IL BOSCO DEL PARCO, TRA GLI ABITANTI DEL QUARTIERE E I FREQUENTATORI DEL PARCO. UN LUOGO D'INCONTRO E DI SCAMBIO. UN PUNTO DI RIFERIMENTO PER CHI È CURIOSO.



### LA SERRA NEL PARCO

COME CI PIACEREBBE  
COM'E' FATTA  
CHE COS'E'  
QUANTO E' GRANDE  
COME FUNZIONA  
CHE SPAZI OFFRE  
QUANDO E' APERTA  
COSA CONTIENE  
QUANTE PERSONE CI STANNO

### LA CASA DI LEGNO

DI COSA E' FATTA  
COME STA SU

### GLI IMPIANTI

QUANTO RUMORE FA  
QUANTO CONSUMA

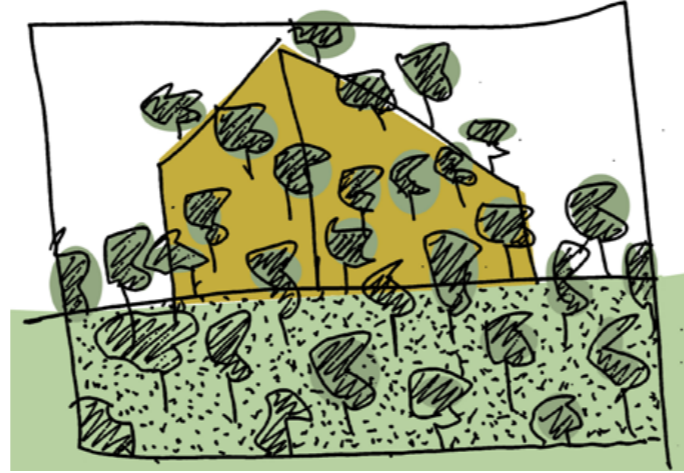
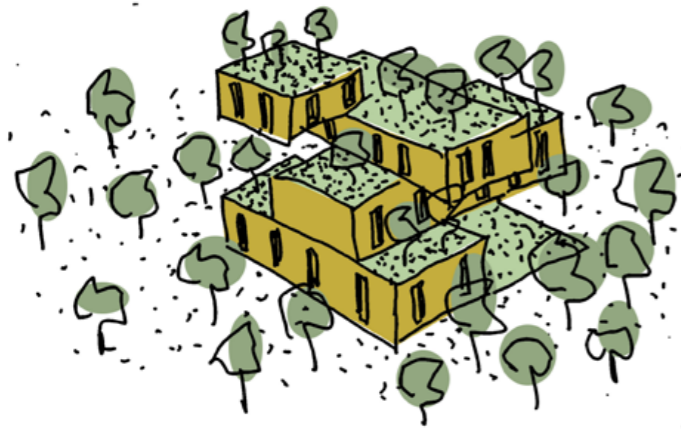
### LA LUCE

QUANTA LUCE FA  
LA LUCE DI NOTTE  
LE OFFICINE E L'AUDITORIUM  
LO SPAZIO APERTO

### IL PAESAGGIO

IL BOSCO IN CASA  
IL BOSCO DI CASA  
GLI ELEMENTI DEL BOSCO

## CHE COS'E'



IL **CENTRO CIVICO** DEL QUARTIERE ISOLA DOVRA' DIVENTARE UN INCUBATORE SOCIALE E CULTURALE, UN LUOGO PER ACCELERARE LO SVILUPPO DI ASSOCIAZIONI CHE AGEVOLANO L'INTERAZIONE TRA CULTURE DIVERSE PER PROVENIENZA, ETA', RELIGIONE, POLITICA E SESSO. IL PROGETTO PREVEDE **1 GIARDINO** IN PARTE COPERTO, ATTREZZATO CON SEDUTE E PIANTUMAZIONI CHE PUO' ESSERE UTILIZZATO LIBERAMENTE NELL'ARCO DELLE 24 ORE. ALCUNE PORZIONI DELLO SPAZIO INTERNO SONO LIBERAMENTE FRUIBILI DURANTE LE ORE DI APERTURA DEL CENTRO CIVICO, **3 PIAZZE** INTERNE ALL'EDIFICIO, DEGLI OPEN SPACE CON VARIE ATTIVITA' LIBERE DEDICATE ALLA SOCIALIZZAZIONE, L'INTERAZIONE E LO SCAMBIO CULTURALE. INTORNO A QUESTE PIAZZE SI SVILUPPANO LE **10 OFFICINE**, DI DIMENSIONI VARIABILI, LA PARTE "PRODUTTIVA" VERA E PROPRIA DELL'INCUBATORE, CHE VENGONO DATE IN GESTIONE ALLE ASSOCIAZIONI O A DISPOSIZIONE SU PRENOTAZIONE.

### LA SERRA NEL PARCO

COME CI PIACEREBBE  
COM'E' FATTA  
CHE COS'E'  
QUANTO E' GRANDE  
COME FUNZIONA  
CHE SPAZI OFFRE  
QUANDO E' APERTA  
COSA CONTIENE  
QUANTE PERSONE CI STANNO

### LA CASA DI LEGNO

DI COSA E' FATTA  
COME STA SU

### GLI IMPIANTI

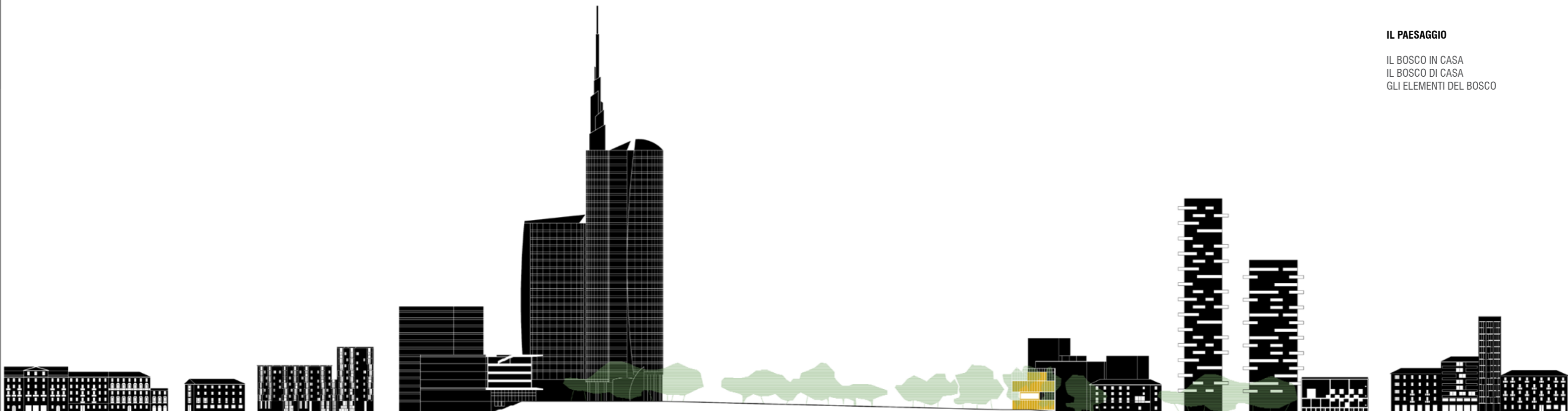
QUANTO RUMORE FA  
QUANTO CONSUMA

### LA LUCE

QUANTA LUCE FA  
LA LUCE DI NOTTE  
LE OFFICINE E L'AUDITORIUM  
LO SPAZIO APERTO

### IL PAESAGGIO

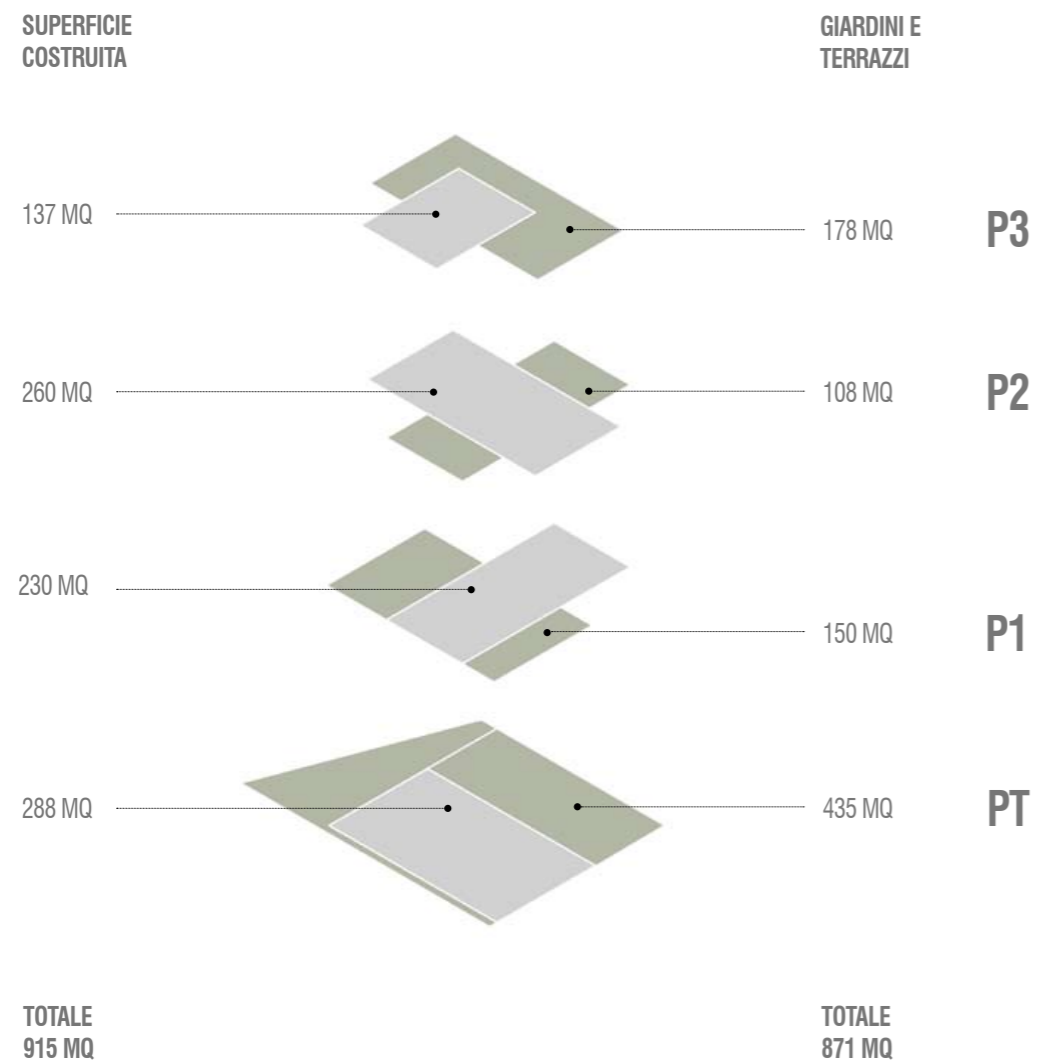
IL BOSCO IN CASA  
IL BOSCO DI CASA  
GLI ELEMENTI DEL BOSCO



## QUANTO E' GRANDE

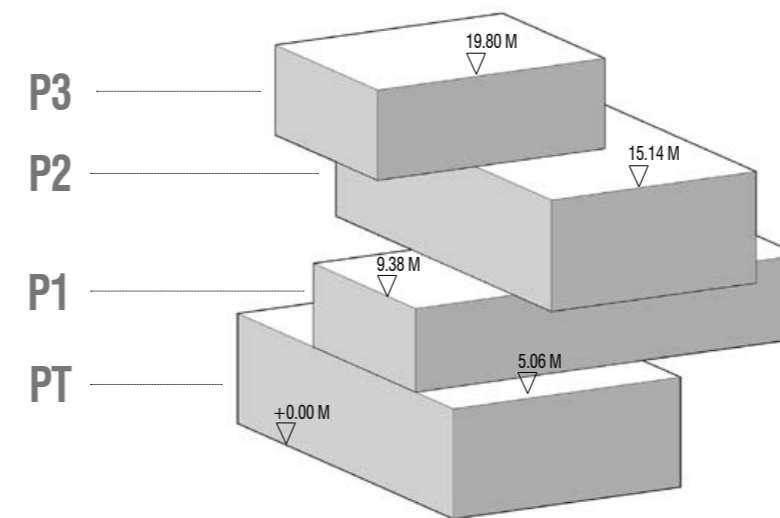
LA SUPERFICIE DELL'AREA DI CONCORSO MISURA 723 MQ DI CUI 915 MQ DI SUPERFICIE COSTRUITA, L'EDIFICIO VERO E PROPRIO, E 871 MQ DI SPAZI APERTI E TERRAZZI, CHE INTEGRANO E COMPLETANO IL COMPLESSO.

### SUPERFICIE AREA DI CONCORSO TOT. 723 MQ



L'INGOMBRO DELLA STRUTTURA IN PIANTA E' UN QUADRATO DI 23X23 METRI. LA SUPERFICIE LORDA REALIZZATA E' PARI A 915 MQ PER UN VOLUME LORDO DI 4587 MC. L'ULTIMO SOLAIO (QUELLO DEGLI IMPIANTI) SI TROVA A 19,60 METRI DA TERRA. PER RAGGIUNGERE L'ULTIMO PIANO BISOGNA SALIRE 99 GRADINI ALTI 16 CM, OPPURE PRENDERE L'ASCENSORE.

### SUPERFICI E VOLUMI LORDI



PIANO	L X P M	SUPERFICIE MQ	ALTEZZA M	VOLUME MC
PT	22,00 X 13,40	288	5,06	1457
P1	10,40 X 22,10	230	4,32	994
P2	22,10 X 11,80	260	5,76	1498
P3	13,10 X 10,50	137	4,66	638
<b>TOTALE</b>		<b>915</b>	<b>19,80</b>	<b>4587</b>

#### LA SERRA NEL PARCO

COME CI PIACEREBBE  
COM'E' FATTA  
CHE COS'E'  
QUANTO E' GRANDE  
COME FUNZIONA  
CHE SPAZI OFFRE  
QUANDO E' APERTA  
COSA CONTIENE  
QUANTE PERSONE CI STANNO

#### LA CASA DI LEGNO

DI COSA E' FATTA  
COME STA SU

#### GLI IMPIANTI

QUANTO RUMORE FA  
QUANTO CONSUMA

#### LA LUCE

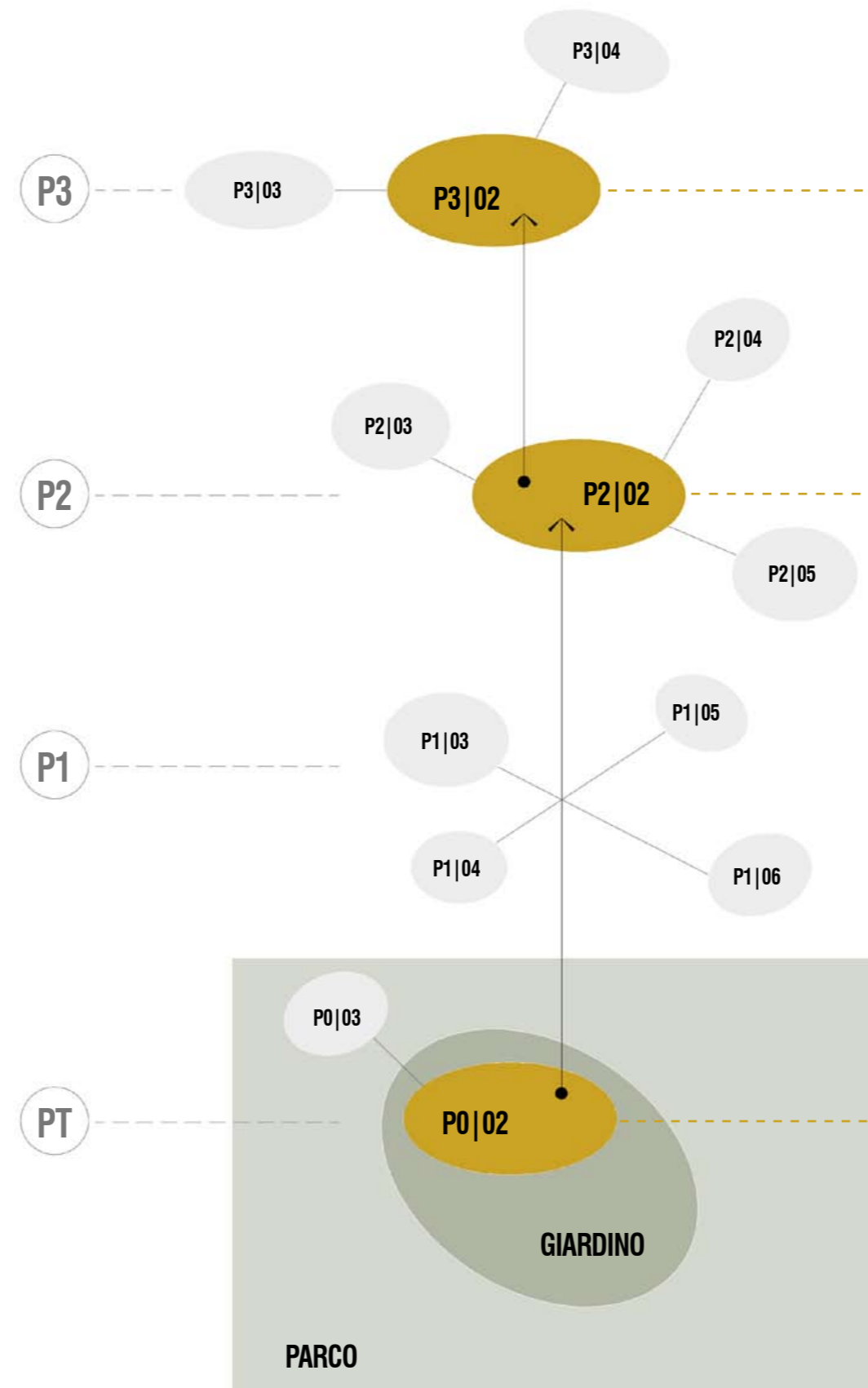
QUANTA LUCE FA  
LA LUCE DI NOTTE  
LE OFFICINE E L'AUDITORIUM  
LO SPAZIO APERTO

#### IL PAESAGGIO

IL BOSCO IN CASA  
IL BOSCO DI CASA  
GLI ELEMENTI DEL BOSCO

## COME FUNZIONA

L'INGRESSO ALL'EDIFICIO PREVEDE DUE GRADI DI ACCESSIBILITA', UNA DIMENSIONE PUBBLICA E UNA SEMI PUBBLICA. UNA PORZIONE DEGLI SPAZI INTERNI E' LIBERAMENTE FRUIBILE DURANTE LE ORE DI APERTURA DEL CENTRO CIVICO, QUELLO CHE NOI ABBIAMO CHIAMATO **PIAZZE**. SPAZI UTILIZZABILI A DISPOSIZIONE DI TUTTI PER SOCIALIZZARE, SCAMBIARE IDEE, INCONTRARSI E CONFRONTARSI. FARE NUOVE AMICIZIE. **LA PRIMA PIAZZA CHE INCONTRIAMO E' LA HALL D'INGRESSO** AL PIANO TERRA, UN OPEN SPACE CON VARIE ATTIVITA', CHE INCLUDE UNA ZONA CON SEDUTE, UN BAR RISTORO, UNA LIBRERIA PER IL BOOK SHARING, E UNA RECEPTION E INFO POINT DEDICATO AL CITTADINO, PER FORNIRE INFORMAZIONI SUL PARCO E LA SUA BIBLIOTECA DI ESSENZE E SULLE ATTIVITA' DEL CENTRO. **LA PIAZZA AL PIANO SECONDO E' DEDICATA ALLA CULTURA DIGITALE**, AL MUSIC SHARING, CON WI-FI LIBERO, POSTAZIONI MULTIMEDIALI, SCAMBIO E CREAZIONE DI AUDIOLIBRI. QUESTA PIAZZA SI ESTENDE VERSO L'ESTERNO CON UN TERRAZZO IN PARTE COPERTO CHE NE DIVENTA IL NATURALE PROLUNGAMENTO VERSO IL PARCO. **AL TERZO PIANO INFINE ABBIAMO LA PIAZZA DEDICATA ALLA CULTURA TRADIZIONALE**, UNO SPAZIO PER LA LETTURA, IL BOOK SHARING, I GIOCHI DI SOCIETA' E LE CARTE, UN CIRCOLO DELLA CHIACCHIERA. ANCHE QUESTO SI APRE VERSO UN GRANDE TERRAZZO CHE OSPITA L'ORTO URBANO DIDATTICO.



## LO SPAZIO PUBBLICO

### PIAZZA P3 CULTURA TRADIZIONALE

SALA LETTURA  
BOOK SHARING  
GIOCHI DI SOCIETA'  
CARTE  
CIRCOLO DELLA CHIACCHIERA  
BACHECA DI ANNUNCI

### PIAZZA P2 CULTURA DIGITALE

WI FI AREA  
MUSIC SHARING  
AUDIOLIBRI E LEARNING  
CROWDSOURCING

### PIAZZA PT SPAZIO SOCIALE

RECEPTION  
INFO POINT  
BAR RISTORO

### IL GIARDINO

#### LA SERRA NEL PARCO

COME CI PIACEREBBE  
COM'E' FATTA  
CHE COS'E'  
QUANTO E' GRANDE  
COME FUNZIONA  
CHE SPAZI OFFRE  
QUANDO E' APERTA  
COSA CONTIENE  
QUANTE PERSONE CI STANNO

#### LA CASA DI LEGNO

DI COSA E' FATTA  
COME STA SU

#### GLI IMPIANTI

QUANTO RUMORE FA  
QUANTO CONSUMA

#### LA LUCE

QUANTA LUCE FA  
LA LUCE DI NOTTE  
LE OFFICINE E L'AUDITORIUM  
LO SPAZIO APERTO

#### IL PAESAGGIO

IL BOSCO IN CASA  
IL BOSCO DI CASA  
GLI ELEMENTI DEL BOSCO

## CHE SPAZI OFFRE

INTORNO AGLI SPAZI PUBBLICI SI SVILUPPANO GLI SPAZI SEMI PUBBLICI, CHE ABBIAMO CHIAMATO LE **OFFICINE**. SONO LE 10 STANZE DISTRIBUITE SU TUTTI I 4 PIANI, DI DIVERSE MISURE, **LA PARTE "PRODUTTIVA" DELL'INCUBATORE**, CHE VENGONO DATE IN GESTIONE ALLE ASSOCIAZIONI O A DISPOSIZIONE SU PRENOTAZIONE PER CHI NE FACCIAMO RICHIESTA ALLA RECEPTION. QUESTI SPAZI HANNO DIVERSE ESPOSIZIONI, LO STUDIO DELL'ESPOSIZIONE HA PERMESSO UNA BUONA LUCE NATURALE. SPESSO LE OFFICINE SONO DOTATE DI UN TERRAZZO FRUIBILE IN ESCLUSIVA CHE PERMETTE DI ESTENDERE ANCHE ALL'ESTERNO LE ATTIVITA' IN CORSO DURANTE LA BELLA STAGIONE. LE SUPERFICI VARIANO DA 26 A 95 MQ, LE ALTEZZE, DA 2,9 A 4,4 METRI. QUESTO PER CERCARE DI SODDISFARE LE DIVERSE ESIGENZE CHE SI PRESENTANO VIA VIA. GLI SPAZI POSSONO ESSERE ULTERIORMENTE FRAZIONATI A SECONDA DELLE ESIGENZE GRAZIE ALLA MODULARITA' DELLA STRUTTURA COSTRUITA A TUNNEL CON PIANTA LIBERA SENZA PILASTRI, TRAMITE PARETI MOBILI. TRA LE OFFICINE DUE SONO DEDICATE AD ATTIVITA' PARTICOLARI, **L'AUDITORIUM** A PIANO TERRA, CHE FUNZIONERA' COME SPAZIO POLIFUNZIONALE E POTRA' OSPITARE CONFERENZE, CONCERTI, MOSTRE D'ARTE, FESTE, LEZIONI, RIUNIONI, E TANTO ALTRO ANCORA, ATTREZZATO CON LUCI E IMPIANTI MECCANICI ADEGUATI. E IL LOCALE AL TERZO PIANO DEDICATO ALLA **CUCINA**. IL CIBO RAPPRESENTA IL TERRITORIO D'INCONTRO PRIVILEGIATO TRA LE CULTURE, LUOGO DI SCAMBIO E DI CONTAMINAZIONE. IL CIBO E' IL MIGLIORE AMICO DELL'UOMO. FUORI DALLA CUCINA, SUL TERRAZZO, L'ORTO DIDATTICO, LA PIAZZA DELLA CULTURA TRADIZIONALE, UN LUOGO DI SOCIALITA'.



## LE OFFICINE

## LA CUCINA

### LA SERRA NEL PARCO

COME CI PIACEREBBE COM'E' FATTA  
CHE COS'E'  
QUANTO E' GRANDE  
COME FUNZIONA  
CHE SPAZI OFFRE  
QUANDO E' APERTA  
COSA CONTIENE  
QUANTE PERSONE CI STANNO

### LA CASA DI LEGNO

DI COSA E' FATTA  
COME STA SU

### GLI IMPIANTI

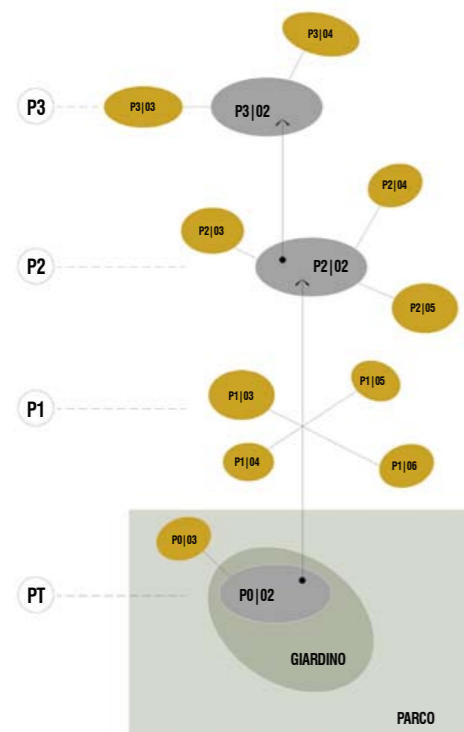
QUANTO RUMORE FA  
QUANTO CONSUMA

### LA LUCE

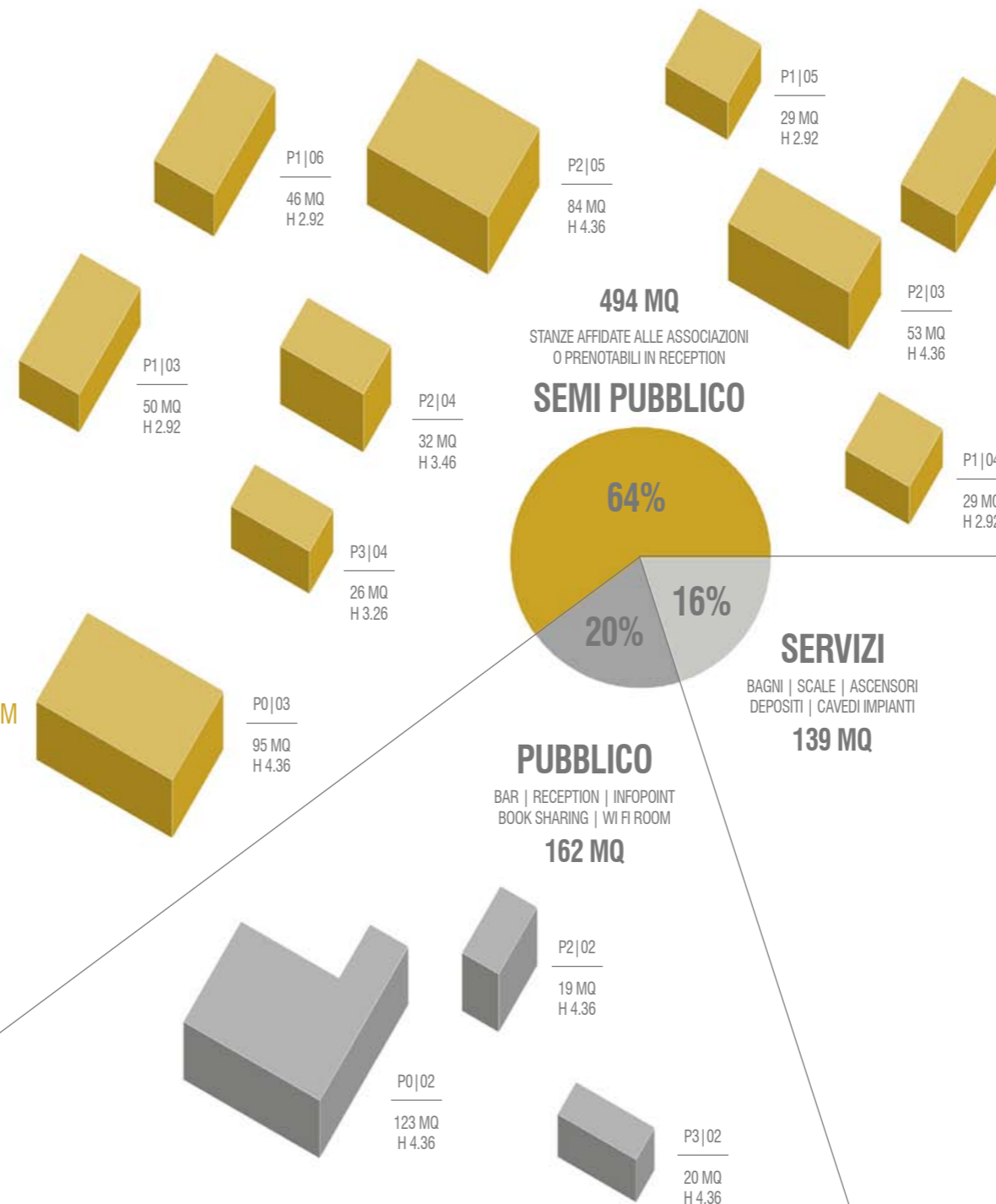
QUANTA LUCE FA  
LA LUCE DI NOTTE  
LE OFFICINE E L'AUDITORIUM  
LO SPAZIO APERTO

### IL PAESAGGIO

IL BOSCO IN CASA  
IL BOSCO DI CASA  
GLI ELEMENTI DEL BOSCO



## L'AUDITORIUM



# QUANDO E' APERTA

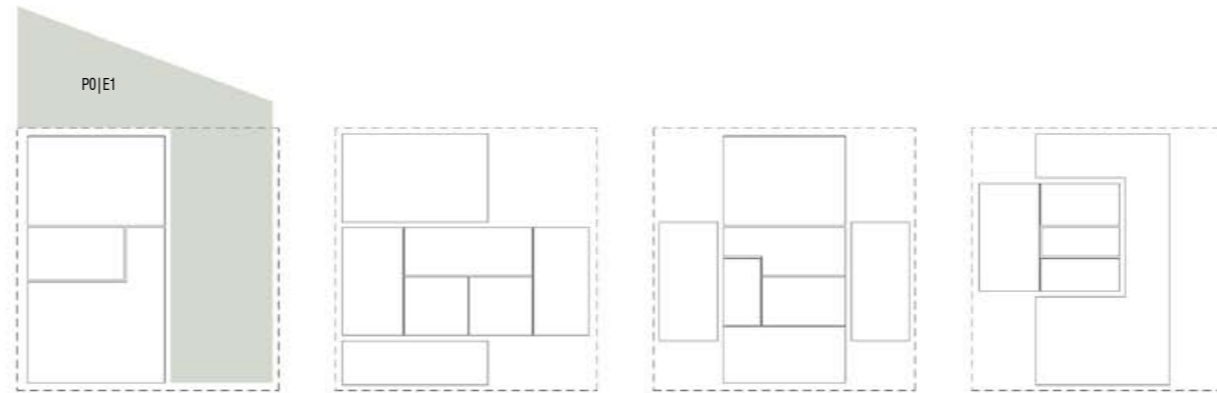
IL PROGETTO PREVEDE **UN GIARDINO** A PIANO TERRA, IN PARTE COPERTO, ATTREZZATO CON SEDUTE E PIANTUMAZIONI CHE PUO' ESSERE UTILIZZATO LIBERAMENTE NELL'ARCO DELLE 24 ORE. UN AREA DI MEDIAZIONE TRA IL "DENTRO" DEL CENTRO E IL "FUORI" DEL PARCO PER ATTIVITA' ALL'APERTO. UNA PORZIONE DEGLI SPAZI INTERNI E' LIBERAMENTE FRUIBILE DURANTE LE ORE DI APERTURA DEL CENTRO CIVICO, QUELLI CHE NOI ABBIAMO CHIAMATO **PIAZZE**. SPAZI UTILIZZABILI A DISPOSIZIONE DI TUTTI. INTORNO A QUESTI SPAZI PUBBLICI SI SVILUPPANO GLI SPAZI SEMI PUBBLICI, CHE ABBIAMO CHIAMATO **LE OFFICINE**. SONO LE 10 STANZE CHE SI SVILUPPANO SU TUTTI I 4 PIANI, DI DIVERSE MISURE, LA PARTE "PRODUTTIVA" DELL'INCUBATORE. L'ACCESSIBILITA' A QUESTE STANZE SARA' GESTITA TRAMITE CALENDARIO E PRENOTAZIONI, CHE POTRANNO ESSERE FATTE DALLE ASSOCIAZIONI COME DAI LIBERI CITTADINI CHE NE POTRANNO FARE RICHIESTA. LA STRUTTURA DOVRA' ESSERE LA CASA DI TUTTI, LUOGO DI INCONTRO, MA DOVRA' ANCHE DARE LA POSSIBILITA' DI AVERE LA NECESSARIA RISERVATEZZA E SILENZIOSITA' CHE CERTE ATTIVITA' RICHIEDONO.

ORARIO DI SOCIALITA'			
AVVERTENZE			
MATTINO		DATA	POMERIGGIO
dalle ore		SABATO	dalle ore
alle ore		DALLE ORE	alle ore
FIRMA DEL GERENTE			
ART.12 DEL R.D.L. 15 - 3 - 23 N. 692			



## SPAZIO APERTO

ACCESSO 24H



### IL GIARDINO

SPAZIO LIBERO ATTREZZATO CON SEDUTE E PIANTUMAZIONI, IN PARTE COPERTO

### LA SERRA NEL PARCO

COME CI PIACEREBBE COM'E' FATTA CHE COS'E' QUANTO E' GRANDE COME FUNZIONA CHE SPAZI OFFRE QUANDO E' APERTA COSA CONTIENE QUANTE PERSONE CI STANNO

### LA CASA DI LEGNO

DI COSA E' FATTA COME STA SU

### GLI IMPIANTI

QUANTO RUMORE FA QUANTO CONSUMA

### LA LUCE

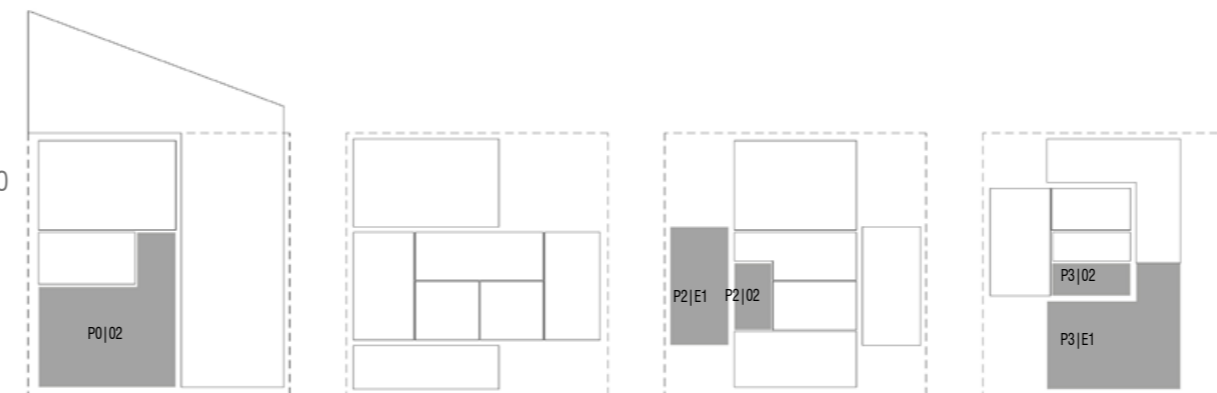
QUANTA LUCE FA LA LUCE DI NOTTE LE OFFICINE E L'AUDITORIUM LO SPAZIO APERTO

### IL PAESAGGIO

IL BOSCO IN CASA IL BOSCO DI CASA GLI ELEMENTI DEL BOSCO

## SPAZIO PUBBLICO

ACCESSO APERTURA CENTRO

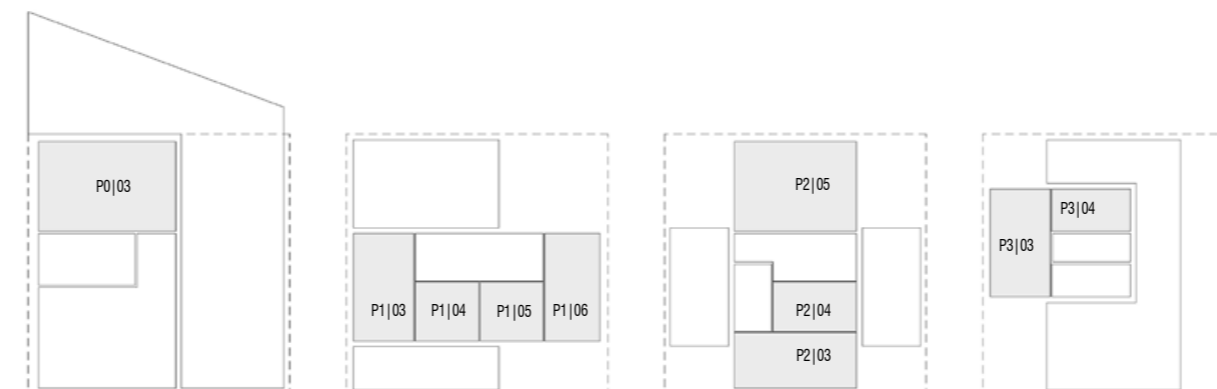


### LE PIAZZE

SPAZIO SOCIALE CULTURA DIGITALE CULTURA TRADIZIONALE

## SPAZIO SEMIPUBBLICO

ACCESSO CON CHIAVI

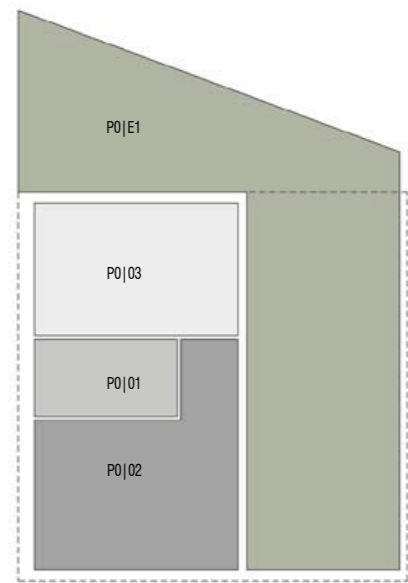


### LE OFFICINE

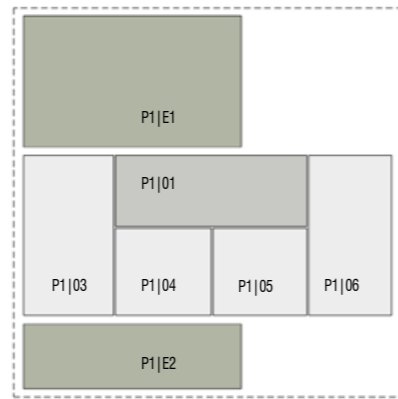
SPAZI AFFIDATI ALLE ASSOCIAZIONI O PRENOTABILI PRESSO LA RECEPTION



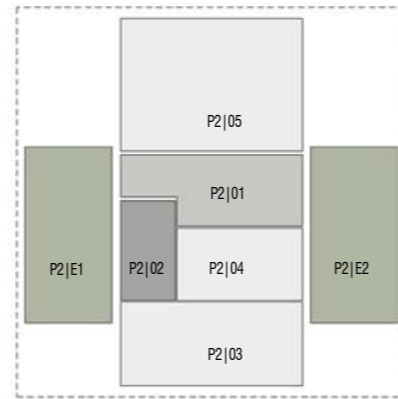
# COSA CONTIENE



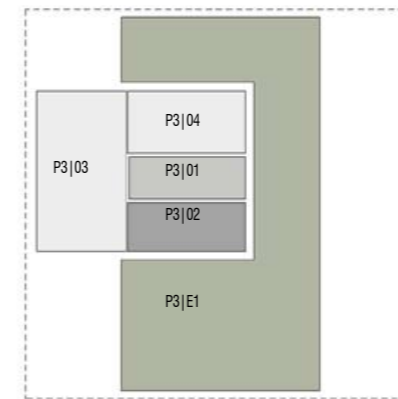
PT



P1



P2



P3

SPAZIO MQ MQ N  
INTERNI ESTERNI

SPAZIO MQ MQ N  
INTERNI ESTERNI

SPAZIO MQ MQ N  
INTERNI ESTERNI

SPAZIO MQ MQ N  
INTERNI ESTERNI

P0 01	39 MQ			P1 01	45 MQ			P2 01	38 MQ			P3 01	17 MQ		
-------	-------	--	--	-------	-------	--	--	-------	-------	--	--	-------	-------	--	--

P0 02	123 MQ		E S O					P2 02	19 MQ		O	P3 02	20 MQ		E S
-------	--------	--	-------	--	--	--	--	-------	-------	--	---	-------	-------	--	-----

P0 03	95 MQ		N E O	P1 03	50 MQ		N S O	P2 03	53 MQ		S E O	P3 03	50 MQ		N S O
				P1 04	29 MQ		S	P2 04	32 MQ		E	P3 04	26 MQ		N E
				P1 05	29 MQ		S	P2 05	84 MQ		N S E				
				P1 06	46 MQ		N S E								

P0 E1	435 MQ		N E S	P1 E2	100 MQ		N O	P2 E2	54 MQ		N O	P3 E1	178 MQ		N E S O
				P1 E1	50 MQ		S O	P2 E1	54 MQ		S O				

NETTO	257 MQ			NETTO	199 MQ			NETTO	226 MQ			NETTO	113 MQ		
LORDO	288 MQ			LORDO	230 MQ			LORDO	260 MQ			LORDO	137 MQ		
ESTERNI	435 MQ			ESTERNI	150 MQ			ESTERNI	108 MQ			ESTERNI	178 MQ		

<b>SERVIZI</b>
SCALE SCENSORE CAVEDI DEPOSITI BAGNI

<b>SERVIZI</b>
139 MQ

<b>PUBBLICO</b>
RECEPTION INFO POINT BAR RISTORO BOOK SHARING WI FI ROOM

<b>PIAZZE</b>
162 MQ

<b>SEMI-PUBBLICO</b>
ASSOCIAZIONI

<b>OFFICINE</b>
494 MQ

<b>SPAZI ESTERNI</b>
----------------------

<b>ESTERNI</b>
871 MQ

<b>795 MQ TOT. NETTO</b>
<b>915 MQ TOT. LORDO</b>
<b>871 MQ TOT. ESTERNI</b>

## LA SERRA NEL PARCO

COME CI PIACEREBBE  
COM'E' FATTA  
CHE COS'E'  
QUANTO E' GRANDE  
COME FUNZIONA  
CHE SPAZI OFFRE  
QUANDO E' APERTA  
COSA CONTIENE  
QUANTE PERSONE CI STANNO

## LA CASA DI LEGNO

DI COSA E' FATTA  
COME STA SU

## GLI IMPIANTI

QUANTO RUMORE FA  
QUANTO CONSUMA

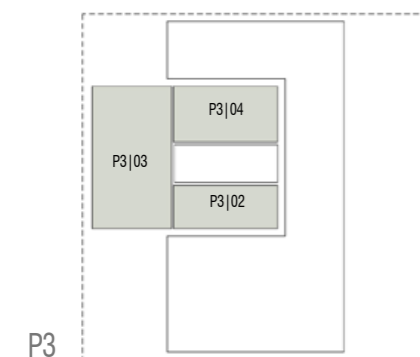
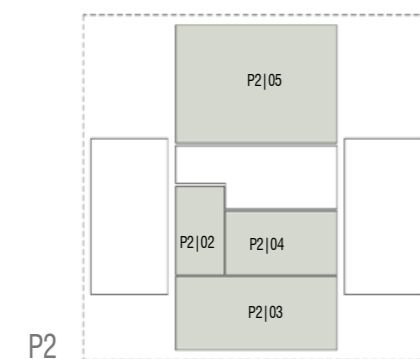
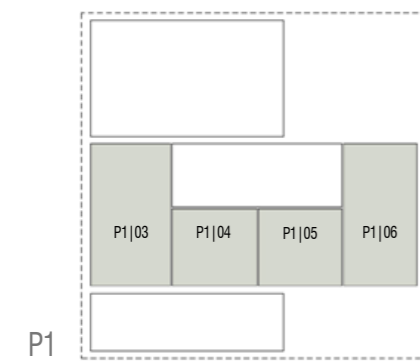
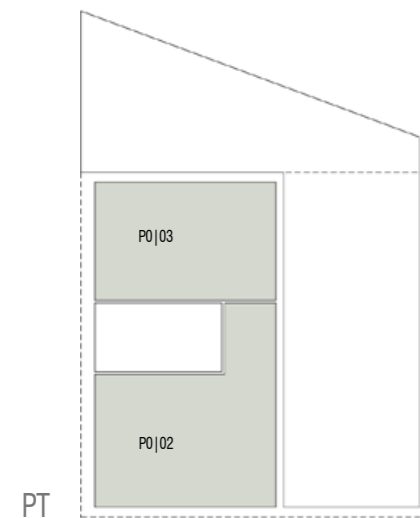
## LA LUCE

QUANTA LUCE FA  
LA LUCE DI NOTTE  
LE OFFICINE E L'AUDITORIUM  
LO SPAZIO APERTO

## IL PAESAGGIO

IL BOSCO IN CASA  
IL BOSCO DI CASA  
GLI ELEMENTI DEL BOSCO

## QUANTE PERSONE CI STANNO



SPAZIO	SUPERFICIE MQ	L x P M	ALTEZZA M	ORIENTAMENTO	RIUNIONE 1P/2,2MQ	CONFERENZA 1P/1,5MQ	AULA 1P/1,8MQ	CONCERTO 1P/0,8MQ	STUDIO 1P/3,5MQ	LOUNGE 1P/2,5MQ
P0 02	123	8,86 x 12,00 4,76 x 3,40	4,36	E S O						49
P0 03	95	7,90 x 12,00	4,36	N E O	43	63	53	119	27	38
P1 03	50	9,40 x 5,30	2,92	N S O	23	33	28	63	14	20
P1 04	29	5,10 x 5,70	2,92	S	13	19	16	36	8	12
P1 05	29	5,10 x 5,60	2,92	S	13	19	16	36	8	12
P1 06	46	9,40 x 4,90	2,92	N S E	21	31	26	58	13	18
P2 02	19	5,90 x 3,30	4,36	O						8
P2 03	53	4,90 x 10,80	4,36	S E O	24	35	29	66	15	21
P2 04	32	4,30 x 7,40	4,36	E	15	21	18	40	9	13
P2 05	84	7,80 x 10,80	4,36	N E O	38	56	47	105	24	34
P2 02	20	2,90 x 7,00	3,26	E S						8
P2 03	50	9,50 x 5,30	3,26	N S O	33	33	28	63	14	20
P2 04	26	3,70 x 7,00	3,26	N E	17	17	14	33	7	10

### LA SERRA NEL PARCO

COME CI PIACEREBBE  
COM'E' FATTA  
CHE COS'E'  
QUANTO E' GRANDE  
COME FUNZIONA  
CHE SPAZI OFFRE  
QUANDO E' APERTA  
COSA CONTIENE  
QUANTE PERSONE CI STANNO

### LA CASA DI LEGNO

DI COSA E' FATTA  
COME STA SU

### GLI IMPIANTI

QUANTO RUMORE FA  
QUANTO CONSUMA

### LA LUCE

QUANTA LUCE FA  
LA LUCE DI NOTTE  
LE OFFICINE E L'AUDITORIUM  
LO SPAZIO APERTO

### IL PAESAGGIO

IL BOSCO IN CASA  
IL BOSCO DI CASA  
GLI ELEMENTI DEL BOSCO

## DI COSA E' FATTA

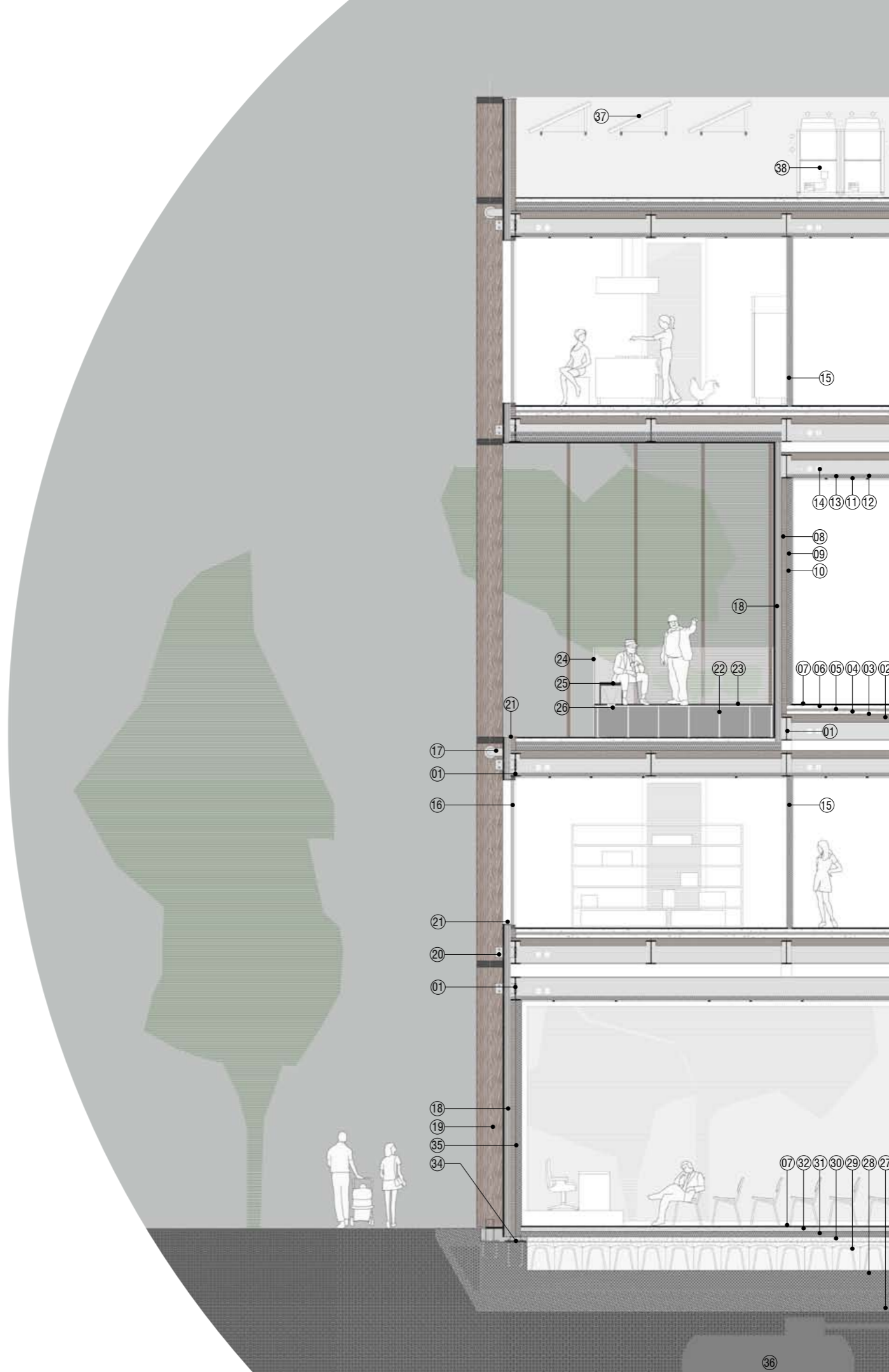
### LA CASA DI LEGNO

L'EDIFICIO È COMPOSTO DA UNO **SCHELETRO IN ACCIAIO** RIVESTITO IN LEGNO, SIA INTERNAMENTE CHE ESTERNAMENTE: I SOLAI E LE PARETI SONO IN **PANNELLI DI X-LAM**, IL CAPPOTTO ESTERNO IN FIBRA DI LEGNO INTONACATA. GLI INFISSI SONO PREVISTI IN PVC A TAGLIO TERMICO CON TRIPLO VETRO A CAMERA STAGNA CON ARGON. IL BLOCCO CENTRALE STRUTTURALE CONTIENE LE SCALE, I CAVEDI IMPIANTI E I SERVIZI. I VOLUMI AI VARI PIANI HANNO SUPERFICI E ALTEZZE DIVERSE, E SONO DIVISIBILI ATTRAVERSO L'UTILIZZO DI PARETI MOBILI, PER PERMETTERE LA MASSIMA FLESSIBILITÀ DI UTILIZZO NELL'ARCO DELLA GIORNATA. LA FACCIATA ESTERNA È REALIZZATA CON **PANNELLI STRATIFICATI DI SFOGLIATO (LVL)** AVANTI SEZIONE DI 50 X 600MM, CON INTERASSE CA. 1300 MM CON 2 LATI LEVIGATI, TRATTATI IN AUTOCLAVE PER L'UTILIZZO IN ESTERNO.

### SEZIONE TECNICA

#### LEGENDA

01. TRAVE PRINCIPALE IN ACCIAIO CON SEZIONE TIPO IPE
02. SOLAIO IN PANNELLI DI LEGNO MULTISTRATO AUTOPORTANTI TIPO X-LAM
03. BARRIERA AL VAPORE
04. MASSETTO LIVELLANTE UMIDO
05. PANNELLO DI FIBRA DI LEGNO AD ALTA DENSITÀ
06. MASSETTO DI SOTTOFONDO PER POSA FINITURA
07. PAVIMENTO IN GRÉS PORCELLANATO TECNICO A BASSO SPESSORE
08. PARETE IN PANNELLI DI LEGNO MULTISTRATO AUTOPORTANTI TIPO X-LAM
09. CONTROPARETE IN STRUTTURA D'ACCIAIO CON DOPPIA LASTRA IN GESSO FIBRA
10. ISOLANTE IN LANA MINERALE CON DENSITÀ NOMINALE 40 KG/M<sup>3</sup>
11. CONTROSOFFITTO IN LVL FORATO FISSATO ALLE TRAVI STRUTTURALI
12. LUCI LINEARI A INCASSO TIPO LED
13. PANNELLO DI FELTRO ACUSTICO INCOLLATO AL PANNELLO STRATIFICATO DI SFOGLIATO (LVL)
14. CANALI PASSAGGIO IMPIANTO ELETTRICO E MECCANICO
15. PARETE IN STRUTTURA D'ACCIAIO CON DOPPIA LASTRA IN GESSO FIBRA SU ENTRAMBI I LATI
16. INFISSO IN PCV A DOPPIA CAMERA CON GAS ARGON
17. TENDA A RULLO DA ESTERNO CON TELA IN PVC
18. CAPPOTTO IN PANNELLI DI FIBRA DI LEGNO INTONACATI
19. FACCIATA IN PANNELLI STRATIFICATI DI SFOGLIATO (LVL) LEVIGATO E AUTOCLAVATO
20. STAFFE DI ANCORAGGIO DELLA FACCIATA IN ACCIAIO ZINCATO
21. SCOSSALINA IN LAMIERA VERNICIATA A CAMPIONE
22. TERRAZZO SOPRAELEVATO IN FERRO ZINCATO SU PIEDI REGOLABILI
23. PAVIMENTO IN PVC RICICLATO ESPANSO CON FARINA RICICLATA DI LEGNO
24. PARAPETTO IN VETRO STRATIFICATO EXTRA CHIARO
25. PANCA IN FERRO ZINCATO FISSATA AL PAVIMENTO CON PIASTRE METALLICHE
26. LUCE LINEARE DA INCASSO CERTIFICATE PER ESTERNI TIPO LED
27. MAGRONE IN CALCESTRUZZO NON ARMATO
28. FONDAZIONE ARMATA IN CALCESTRUZZO
29. VESPAIO AREATO REALIZZATO CON CASSERI MODULARI A PERDERE IN POLIPROPILENERICICLATO AUTOPORTANTI
30. MASSETTO STRUTTURALE ARMATO IN CALCESTRUZZO
31. PANNELLO IN POLISTIRENE ESTRUSO AD ALTA DENSITÀ
32. MASSETTO DI SOTTOFONDO PER POSA FINITURA
33. PAVIMENTO IN GRÉS PORCELLANATO TECNICO A BASSO SPESSORE
34. TIRAFONDI PER ANCORAGGIO COLONNE IN ACCIAIO
35. COLONNA IN ACCIAIO CON SEZIONE TIPO HEA
36. SERBATOIO PER RECUPERO ACQUA PIOVANA
37. PANNELLI IMPIANTO FOTOVOLTAICO
38. POMPA DI CALORE POLIVALENTE GEOTERMICA



### LA SERRA NEL PARCO

COME CI PIACEREBBE  
COM'E' FATTA  
CHE COS'E'  
QUANTO E' GRANDE  
COME FUNZIONA  
CHE SPAZI OFFRE  
QUANDO E' APERTA  
COSA CONTIENE  
QUANTE PERSONE CI STANNO

### LA CASA DI LEGNO

DI COSA E' FATTA  
COME STA SU

### GLI IMPIANTI

QUANTO RUMORE FA  
QUANTO CONSUMA

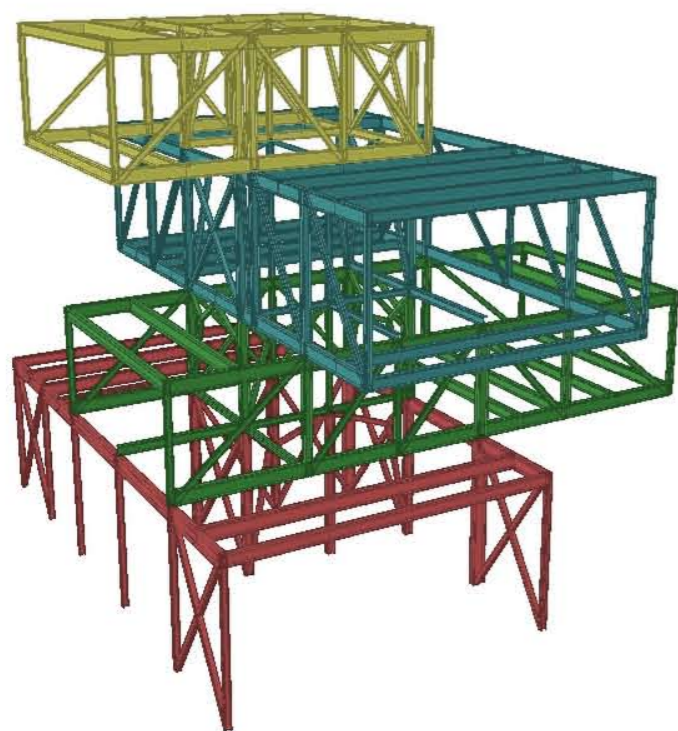
### LA LUCE

QUANTA LUCE FA  
LA LUCE DI NOTTE  
LE OFFICINE E L'AUDITORIUM  
LO SPAZIO APERTO

### IL PAESAGGIO

IL BOSCO IN CASA  
IL BOSCO DI CASA  
GLI ELEMENTI DEL BOSCO

## COME STA SU

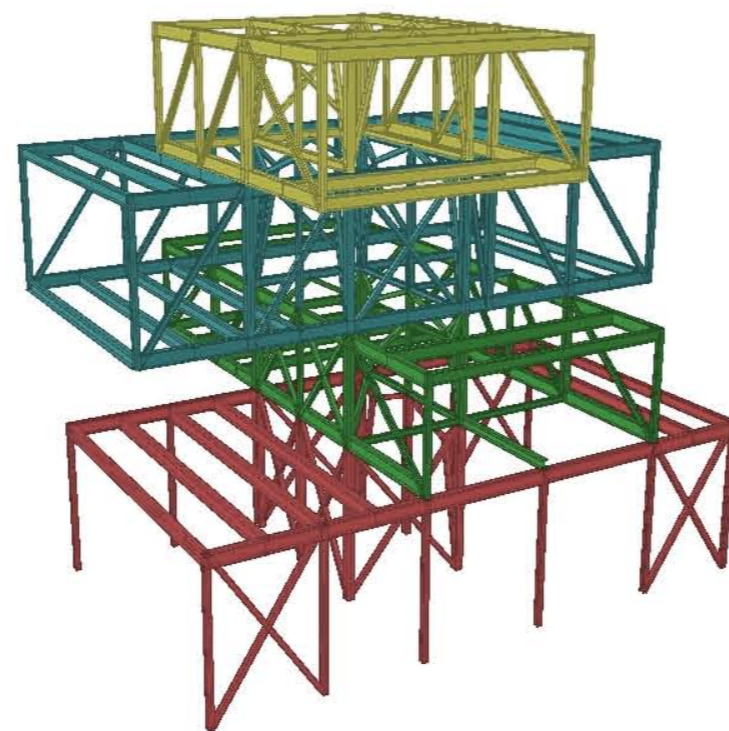


### LO SCHELETRO D'ACCIAIO

L'EDIFICIO È CONCEPITO STRUTTURALMENTE COME QUATTRO PARALLELEPIPEDI INDIPENDENTI DI DIVERSO VOLUME IN PARTE SOVRAPPosti E COLLEGATI TRA LORO. NELLA PORZIONE DI VOLUME DELL'EDIFICIO COMUNE AI QUATTRO PARALLELEPIPEDI TROVA POSTO **IL VANO SCALA ED ASCENSORE CHE STRUTTURALMENTE COSTITUISCE LA CONTROVENTATURA PER LE AZIONI ORIZZONTALI.**

OGNI "SCATOLA" È COSTITUITA DA UNA INTELAIATURA IN ACCIAIO REALIZZATA CON DUE TRAVATURE RETICOLARI DI ALTEZZA PARI ALL'INTERO PIANO POSTE AI LATI E COLLEGATE TRASVERSALMENTE IN CORRISPONDENZA DEI DUE CORRENTI, INFERIORE E SUPERIORE, DA TRAVI A DOPPIO T ANCH'ESSE IN ACCIAIO.

QUESTO "SCHELETRO" METALLICO SUPPORTA SIA I SOLAI DI CALPESTIO DEL PIANO CHE QUELLI DEL SOFFITTO

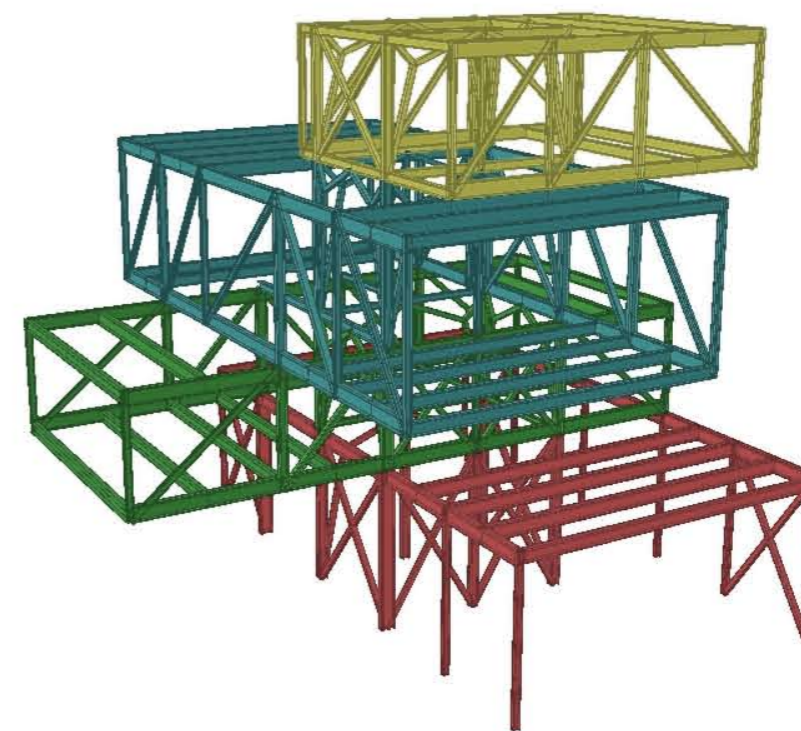


CHE SONO COSTITUITI DA PANNELLI IN LEGNO MASSELLO DI GRANDI DIMENSIONI, REALIZZATI SOVRAPPONENDO ED INCOLLANDO A STRATI INCROCIATI TAVOLE IN LEGNO (TIPO X-LAM).

I TAMPONAMENTI LATERALI DELLE "SCATOLE" SONO ANCH'ESSI REALIZZATI DA PANNELLI IN LEGNO TIPO X-LAM IDONEI PER QUESTO UTILIZZO. **LA SOLUZIONE STRUTTURALE CONSENTE DI CONTENERE LE FRECCHE VERTICALI** ENTRO LIMITI CHE NON PREGIUDICANO L'ARCHITETTURA DELL'EDIFICIO ED IL COMFORT DEI FRUITORI NONOSTANTE LA PRESENZA DI SBALZI DI CIRCA 9 M.

IL NUCLEO CENTRALE DI CONTROVENTO È FORMATO DA TELAI VERTICALI SUI QUATTRO LATI CON ELEMENTI DIAGONALI AD X O A V IN CORRISPONDENZA DI OGNI PIANO.

**LE FONDAZIONI SONO COSTITUITE DA UNA PLATEA** CHE SI ESTENDE INDICATIVAMENTE SU UNA SUPERFICIE PARI ALL'INGOMBRO DEL PIANO TERRA DELL'EDIFICIO.



### LA SERRA NEL PARCO

COME CI PIACEREBBE  
COM'E' FATTA  
CHE COS'E'  
QUANTO E' GRANDE  
COME FUNZIONA  
CHE SPAZI OFFRE  
QUANDO E' APERTA  
COSA CONTIENE  
QUANTE PERSONE CI STANNO

### LA CASA DI LEGNO

DI COSA E' FATTA  
COME STA SU

### GLI IMPIANTI

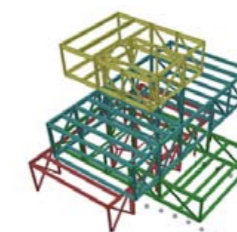
QUANTO RUMORE FA  
QUANTO CONSUMA

### LA LUCE

QUANTA LUCE FA  
LA LUCE DI NOTTE  
LE OFFICINE E L'AUDITORIUM  
LO SPAZIO APERTO

### IL PAESAGGIO

IL BOSCO IN CASA  
IL BOSCO DI CASA  
GLI ELEMENTI DEL BOSCO



## QUANTO RUMORE FA

### IL CONTROSOFFITTO ACUSTICO

LA QUALITÀ ACUSTICA DI UN AMBIENTE (CHIUSO) DIPENDE FONDAMENTALMENTE DALLA SUA STRUTTURA PRIMARIA (COLLOCAZIONE NELL'EDIFICIO, FORMA E GRANDEZZA DELL'AMBIENTE, ELEMENTI COSTRUTTIVI PERIMETRALI, ECC.) E DA QUELLA SECONDARIA (QUALITÀ DELLE SUPERFICI, COMPLEMENTI D'ARREDO, ECC.). PER QUESTO, IL DIMENSIONAMENTO E LA DISTRIBUZIONE SPAZIALE DI SUPERFICI FONDOASSORBENTI E FONORIFLETTENTI NELL'AMBIENTE ESAMINATO HANNO UNA GRANDE INFLUENZA. **L'ISOLAMENTO ACUSTICO TRA I VARI PIANI E' AFFIDATO AL PACCHETTO DI SOLAIO**, CHE PREVEDE UN MASSETTO LIVELLANTE UMIDO A BASE CEMENTIZIA AD ALTO POTERE FONOIOLANTE. PER TUTTI GLI AMBIENTI DEL CENTRO CIVICO, LE PIAZZE COME LE OFFICINE, **IL CONTROSOFFITTO VERRÀ REALIZZATO CON DEI PANNELLI STRATIFICATI DI SFOLIATO CON FORATURA ACUSTICA**, Ø 10 MM, E CON INTERASSE GRIGLIA DI 20 MM X 20 MM ACCOPPIATO A UN FELTRO ACUSTICO ISOLANTE DI 50 MM DI SPESSORE, CONFORME A DIN 18165 PARTE 1 TIPO DI UTILIZZO W-W, CA. 18 KG/M3 CHE GARANTISCE UN ELEVATO ASSORBIMENTO ALLE BASSE FREQUENZE E UN COEFFICIENTE DI ASSORBIMENTO ACUSTICO  $w = 0,75$  MOLTO ALTO. LE CARATTERISTICHE SONO GRADUABILI MODIFICANDO COSTRUZIONE, MATERIALE O DISPOSIZIONE/GRANDEZZA DEI FORI.

PER EVITARE LA PROPAGAZIONE DEL RUMORE SONO PREVISTI ALCUNI ACCORGIMENTI DI SEGUITO DESCRITTI.

### SUGLI IMPIANTI MECCANICI

GLI IMPIANTI SONO POSIZIONATI IN COPERTURA DELL'EDIFICIO, SU UN GRIGLIATO METALLICO POSATO SU TRAVI DI ACCIAIO SOSTENUTE DA UNA STRUTTURA IN LEGNO CHE È DESOLIDARIZZATA DAL RESTO DELLE STRUTTURE PORTANTI IN ACCIAIO, TRAMITE **INTERPOSIZIONE DI GUARNIZIONI IN NEOPRENE** SU TUTTA LA LUNGHEZZA DELLA STRUTTURA LIGNEA. LE STAFFE DI SUPPORTO DELL'IMPIANTO SONO PROVviste DI IDONEI GIUNTI ANTIVIBRANTI, FORNITI DALLA CASA COSTRUTTRICE DELLA MACCHINA.

### SULLE STRUTTURE IN XLAM

LE STRUTTURE IN XLAM VERTICALI SONO DISGIUNTE DA QUELLE ORIZZONTALI TRAMITE **INTERPOSIZIONE DI UNA GUARNIZIONE IN EPDM** CHE FUNGE DA TAGLIO ACUSTICO ALLO SCOPO DI ABBATTERE LA TRASMISSIONE DEL RUMORE PER FIANCHEGGIAMENTO. LA GUARNIZIONE VERRÀ COLLOCATA AL DI SOPRA DEI COMPONENTI VERTICALI IN XLAM, SOTTO LE STRUTTURE DEI SOLAI. LA GUARNIZIONE SI RIDUCE IN SPESSORE FINO A 2 MM.

### SUL MONTAGGIO DELLA SCALA

I COSCIALI DELLA SCALA IN ACCIAIO SARANNO FISSATI ALLA STRUTTURA PORTANTE INTERPONENDO TRA LA FERRAMENTA E LA STESSA UN MATERASSINO DI NEOPRENE

### L'ASCENSORE

IL VANO ASCENSORE È REALIZZATO CON PARETI DI POTERE FONOIOLANTE ELEVATO, OVVERO È DISTACCATO DEGLI AMBIENTI DALLA PARETE PERIMETRALE IN X-LAM. IL MOTORE DI SOLLEVAMENTO È MONTATO SU SUPPORTI ANTI VIBRANTI IN APPOSITO LOCALE.

### I PLUVIALI

I PLUVIALI SARANNO REALIZZATI CON TUBAZIONI SILERE DI VALSIR O SIMILARI E MONTATI TRAMITE COLLARI ANTIVIBRANTI. POICHÉ L'ACQUA METEORICA PUÒ ESSERE ANCHE MOLTO PIÙ FREDDA DI QUELLA DELLA DISTRIBUZIONE IDRICA, LE TUBAZIONI DEI PLUVIALI NON SARANNO ISOLATE CON MATERASSINO PER EVITARE CONDENSE INTERSTIZIALI.

### LA SERRA NEL PARCO

COME CI PIACEREBBE COM'E' FATTA CHE COS'E' QUANTO E' GRANDE COME FUNZIONA CHE SPAZI OFFRE QUANTO E' APERTA COSA CONTIENE QUANTE PERSONE CI STANNO

### LA CASA DI LEGNO

DI COSA E' FATTA COME STA SU

### GLI IMPIANTI

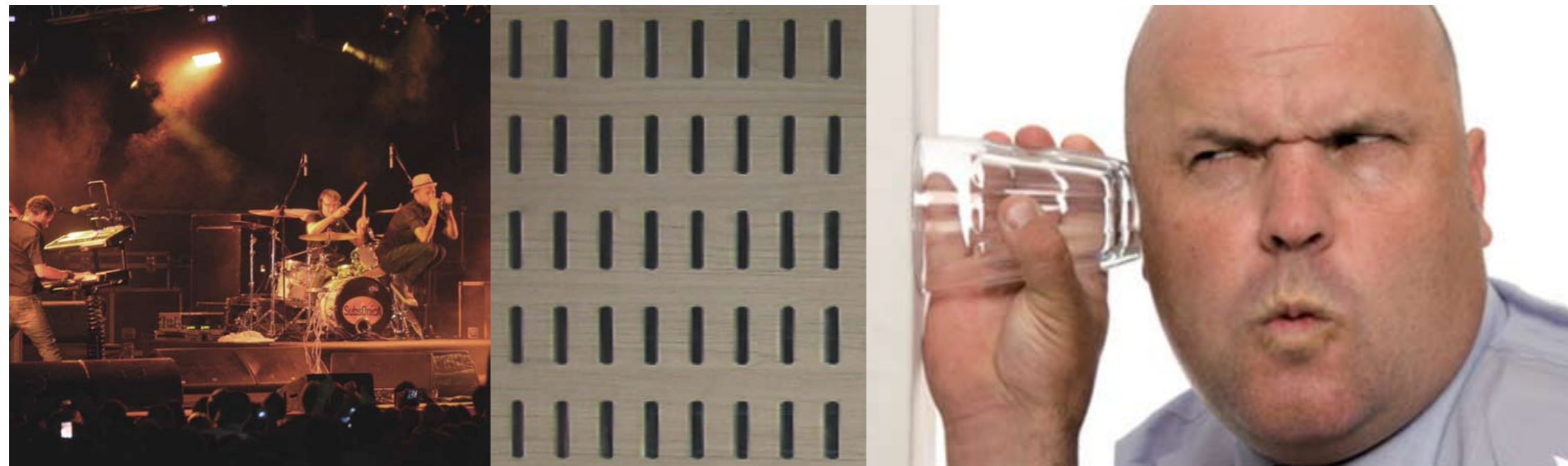
QUANTO RUMORE FA QUANTO CONSUMA

### LA LUCE

QUANTA LUCE FA LA LUCE DI NOTTE LE OFFICINE E L'AUDITORIUM LO SPAZIO APERTO

### IL PAESAGGIO

IL BOSCO IN CASA IL BOSCO DI CASA GLI ELEMENTI DEL BOSCO



## QUANTO CONSUMA

### IMPIANTI ELETTRICI E A CORRENTE DEBOLE

L'UNIONE EUROPEA, NEL MARZO 2007, SI È IMPEGNATA A RAGGIUNGERE, ENTRO IL 2020, UNA RIDUZIONE DEL 20% DELLE EMISSIONI DI CO<sub>2</sub>. A TAL FINE GLI IMPIANTI ELETTRICI E A CORRENTE DEBOLE SARANNO PROGETTATI CON L'OBIETTIVO DI REALIZZARE IMPIANTI IN CONFORMITÀ ALLA NORMA UNI EN 15232, CHE VALUTA L'IMPATTO DEI SISTEMI DI AUTOMAZIONE DEGLI EDIFICI SULL'EFFICIENZA ENERGETICA ATTIVA, STABILENDO I POTENZIALI RISPARMI ENERGETICI, PER IL RISCALDAMENTO E L'ELETTRICITÀ, A SECONDA DEL TIPO DI EDIFICIO. LA PROGETTAZIONE TIENE CONTO DELL'ILLUMINAZIONE NATURALE PER MINIMIZZARE I CONSUMI DI ENERGIA ELETTRICA NEGLI SPAZI INTERNI E SOPRATTUTTO PER AUMENTARE LE CARATTERISTICHE DI COMFORT INTERNO. A TAL FINE È STATO ADOTTATO UNO SPECIFICO E PUNTUALE SISTEMA "INTELLIGENTE" DI CONTROLLO DELL'ILLUMINAZIONE CON SENSORI DI PRESENZA E DI LUCE DIURNA. **L'IMPIANTO FOTOVOLTAICO PREVISTO IN COPERTURA DOVRÀ SODDISFARE IL FABBISOGNO ENERGETICO RELATIVO ALL'ILLUMINAZIONE DEL CENTRO.**

NELL'EDIFICIO VERRANNO REALIZZATI I SEGUENTI IMPIANTI:

QUADRI ELETTRICI DI DISTRIBUZIONE E CONTROLLO  
IMPIANTO PER LA DISTRIBUZIONE DI ENERGIA ELETTRICA IN BASSA TENSIONE  
IMPIANTO DI ILLUMINAZIONE NORMALE DI EMERGENZA E DI SICUREZZA  
IMPIANTO DI FORZA MOTRICE,  
IMPIANTO DI RIVELAZIONE E ALLARME INCENDIO  
IMPIANTO DIFFUSIONE SONORA PER L'AUDITORIUM  
IMPIANTO TRASMISSIONE DATI E TELEFONI  
IMPIANTO SEGNALI TV  
IMPIANTO TVCC  
IMPIANTI DI SICUREZZA E CONTROLLO  
IMPIANTI ELETTRICI A SERVIZIO DELLA CLIMATIZZAZIONE DELL'EDIFICIO  
IMPIANTO FOTOVOLTAICO

### ARCHITETTURA DEGLI IMPIANTI ELETTRICI

LE STRUTTURE, A SERVIZIO DEL PUBBLICO, RICHIEDONO SEMPRE PIÙ SPESSO LA GESTIONE OTTIMIZZATA ED EFFICACE DEI PROPRI SERVIZI CHE SEMPLIFICHI L'OPERATIVITÀ QUOTIDIANA E RIDUCA, PER QUANTO POSSIBILE, LE SPESE GESTIONALI OTTIMIZZANDO IL RISPARMIO ENERGETICO E GARANTENDO UN ELEVATO LIVELLO DI COMFORT PER L'UTILIZZATORE. LE SOLUZIONI ADOTTATE CONSENTIRANNO QUINDI LA GESTIONE CENTRALIZZATA DEGLI IMPIANTI, LA SEMPLICITÀ DI UTILIZZO DA PARTE DEL PERSONALE RESPONSABILE, L'INTEGRAZIONE E LA SUPERVISIONE DI MOLTEPLICI FUNZIONI E SERVIZI IN MODO EFFICIENTE.

**GLI IMPIANTI ELETTRICI SARANNO DOTATI DI COMPONENTI IN GRADO DI SVOLGERE DIRETTAMENTE LE FUNZIONI RICHIESTE E DISPORRANNO DI UN'INTELLIGENZA RESIDENTE CHE PERMETTERÀ IL DIALOGO DIRETTO CON TUTTI I DISPOSITIVI PRESENTI IN RETE.** IL SISTEMA DI AUTOMAZIONE DELL'EDIFICIO, AL FINE DI PERMETTERE UN'OTTIMA QUALITÀ NELL'EFFICIENZA ENERGETICA DEGLI IMPIANTI ELETTRICI, CONSENTIRÀ INOLTRE: IL DISTACCO AUTOMATICO DEI CARICHI NON PRIORITARI; LA PROTEZIONE DEI CARICHI DI SICUREZZA DI EMERGENZA E DEI CARICHI SENSIBILI CON SOLUZIONI AD ALTA EFFICIENZA ENERGETICA; IL MONITORAGGIO AUTOMATICO E LA DISPONIBILITÀ COSTANTE DI ENERGIA ELETTRICA; LA REGOLAZIONE DI MOTORI E DELLE MACCHINE ROTANTI IN BASE ALLE EFFETTIVE ESIGENZE; IL CONTROLLO DEL RENDIMENTO DELLA CLIMATIZZAZIONE UTILIZZANDO LIVELLI MINIMI DI ENERGIA; LA VISUALIZZAZIONE E IL MONITORAGGIO DELL'ENERGIA ELETTRICA CONSUMATA IN CIASCUNA AREA DELL'EDIFICIO; LA GESTIONE DELLE UTENZE (ACQUA, ARIA, GAS, ENERGIA ELETTRICA); IL CONTROLLO DELL'ILLUMINAZIONE IN FUNZIONE DELL'OCCUPAZIONE DEI LOCALI E SFRUTTANDO LA LUCE NATURALE; L'IMPOSTAZIONE DEGLI SCENARI LUMINOSI PERSONALIZZATI PER LE DIVERSE ZONE DELL'EDIFICIO; IL CONTROLLO IN MODO GLOBALE DI TUTTO IL SISTEMA HVAC

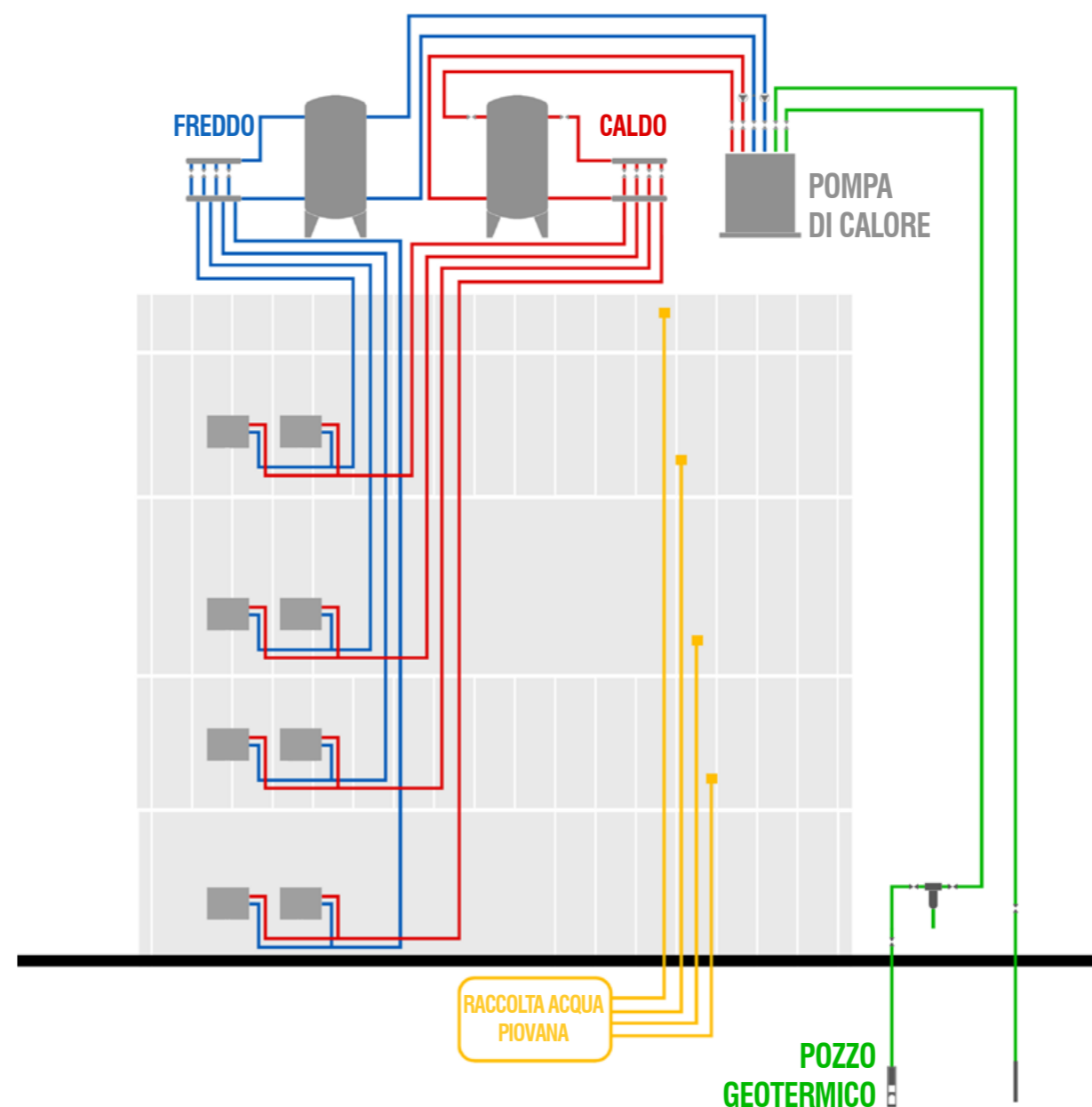
### IMPIANTO MECCANICO

L'EDIFICIO SARÀ DOTATA DI IMPIANTO DI CLIMATIZZAZIONE ESTIVA/INVERNALE DEL TIPO A "TUTT'ARIA" CON SISTEMA A CASSETTE TERMO-VENTILANTI DEL TIPO A 4 TUBI. PER LA ZONA AUDITORIUM AL PIANO TERRA, IN CONSIDERAZIONE DELL'AFFOLLAMENTO, È PREVISTO UN IMPIANTO DI ARIA PRIMARIA DI RINNOVO CON RECUPERATORE ENTALPICO AD ALTA EFFICIENZA. LA CENTRALE DI CONDIZIONAMENTO E DI TRATTAMENTO ARIA È PREVISTA IN COPERTURA. L'ACQUA CALDA PER LA CLIMATIZZAZIONE INVERNALE E REFRIGERATA PER LA CLIMATIZZAZIONE ESTIVA SARÀ PRODOTTA DA UNA **POMPA DI CALORE POLIVALENTE GEOTERMICA [PCPG]** CON

FLUIDO VETTORE ACQUA DI POZZO PRELEVATA DA UN POZZO DI PRESA E RESTITUITA IN FALDA TRAMITE UN POZZO DI RESA SENZA EMUNGIMENTO. LA PCPG PRODURRÀ CONTEMPORANEAMENTE ACQUA CALDA E REFRIGERATA.

I TERMO-VENTILANTI SARANNO POSIZIONATI A PARETE E SARANNO GESTITI AUTONOMAMENTE IN MODO DA GARANTIRE EVENTUALI ULTERIORI SUDDIVISIONI O ACCORPAMENTI DEGLI AMBIENTI. **IN OGNI AMBIENTE CI SARÀ IL PROPRIO TERMINALE** IN MODO DA OPERARE UN CONTROLLO DELLA TEMPERATURA E/I PER GARANTIRE IL COMFORT SECONDO LE NORME VIGENTI E LE ESIGENZE D'USO DELL'AMBIENTE. NON AVENDO LA STRUTTURE DOCCE E VASCHE NEI BAGNI, SI È VALUTATO UN CONSUMO DI ACQUA CALDA SANITARIA MINIMO, E LA SUA PRODUZIONE È AFFIDATA A PICCOLI BOLLITORI ELETTRICI PER I QUALI È PREVISTA LA COPERTURA DELLA POTENZA DA IMPIANTO FOTOVOLTAICO.

**L'ACQUA PIOVANA, RACCOLTA IN APPOSITA VASCA INTERRATA, SARÀ UTILIZZATA PER L'IRRIGAZIONE DEL GIARDINO ESTERNO.** PER I BAGNI È PREVISTO UN SISTEMA DI VENTILAZIONE MECCANICA CONTROLLATA [VMC] CON RECUPERATORE, IL FUNZIONAMENTO DELL'IMPIANTO DI ESTRAZIONE/VENTILAZIONE DEI SERVIZI IGIENICI SERVIRÀ A GARANTIRE LA VENTILAZIONE NECESSARIA PER MANTENERE GLI STESSI IN "DEPRESSIONE" RISPETTO GLI ALTRI AMBIENTI, IMPEDENDOSI IN TAL MODO LA DIFFUSIONE DEGLI ODORI.



### LA SERRA NEL PARCO

COME CI PIACEREBBE  
COM'E' FATTA  
CHE COS'E'  
QUANTO E' GRANDE  
COME FUNZIONA  
CHE SPAZI OFFRE  
QUANDO E' APERTA  
COSA CONTIENE  
QUANTE PERSONE CI STANNO

### LA CASA DI LEGNO

DI COSA E' FATTA  
COME STA SU

### GLI IMPIANTI

QUANTO RUMORE FA  
QUANTO CONSUMA

### LA LUCE

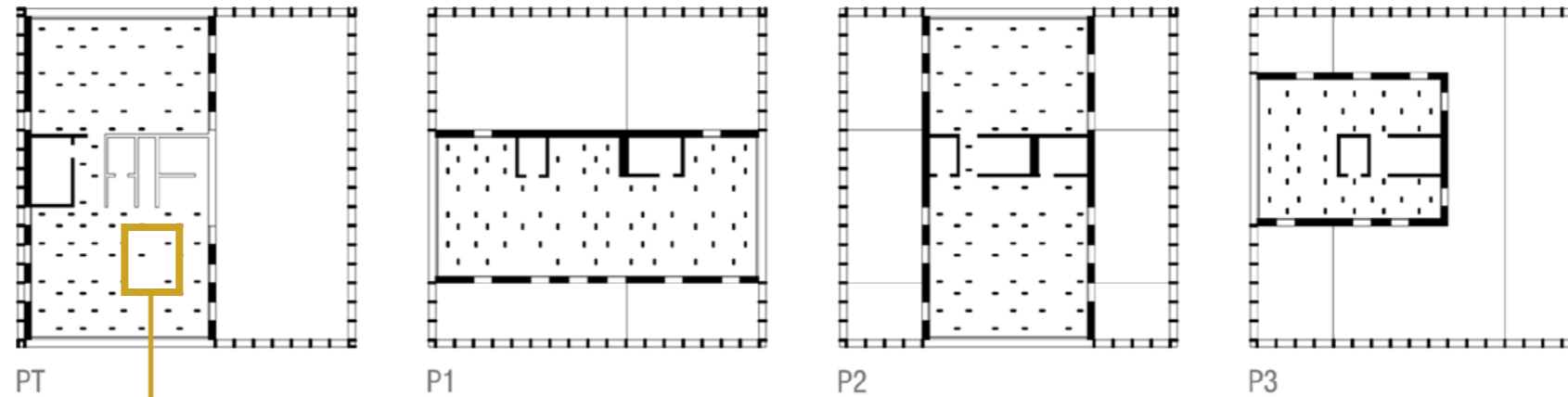
QUANTA LUCE FA  
LA LUCE DI NOTTE  
LE OFFICINE E L'AUDITORIUM  
LO SPAZIO APERTO

### IL PAESAGGIO

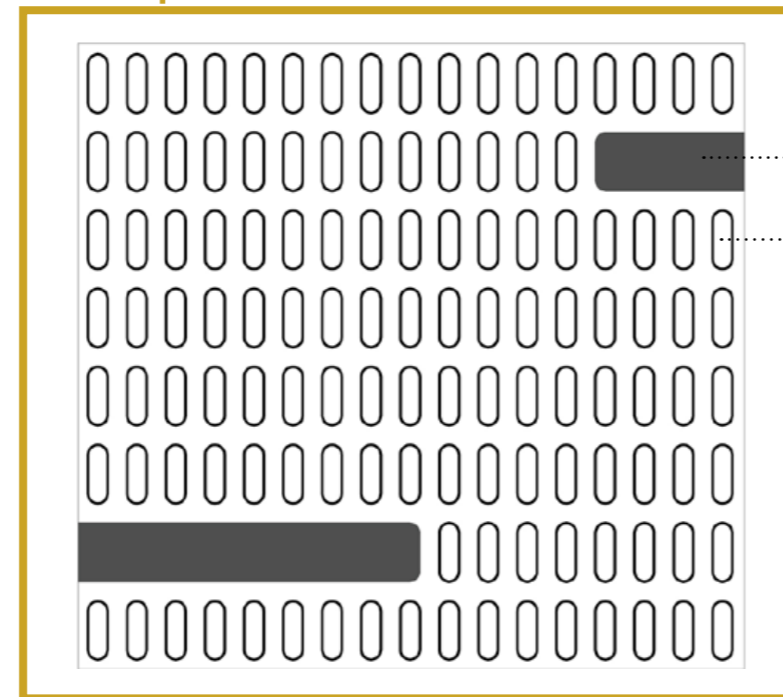
IL BOSCO IN CASA  
IL BOSCO DI CASA  
GLI ELEMENTI DEL BOSCO

## QUANTA LUCE FA

VISTA LA VARIETA', COMPLESSITA' E DIVERSITA' DELLE ATTIVITA' CHE SI SVOLGERANNO NEL CENTRO, CI SIAMO CONCENTRATI SULLA VERSATILITA' DELLE OFFICINE E SULLA LORO SILENZIOSITA', SENZA RINUNCIARE A UN'OMOGENEITA' DI PRESTAZIONI ACUSTICHE, LUMINOSE E DI GESTIONE DEL CALDO E DEL FREDDO. IL CONTROSOFFITTO E' COMPOSTO DA PANNELLI STRATIFICATI DI SFOLIATO DI LEGNO FORATO A DISEGNO ACCOPPIATO A UN PANNELLO POSTERIORE IN FIBRA DI POLIESTERE. LA DIMENSIONE E LA DENSITA' DEI FORI, INSIEME ALLA TIPOLOGIA DELLA FIBRA, DETERMINANO LE PRESTAZIONI DI FONOASSORBIMENTO DEL SOFFITTO. TRA I FORI DEL CONTROSOFFITTO IN LEGNO SONO INSERITE DELLE FRESATE PIU' GRANDI ALL'INTERNO DEL QUALE VENGONO INCASSATI I CORPI ILLUMINATI, DISPOSITI IN MODO REGOLARE PER AVERE UN LUCE OMOGENEA SU TUTTA LA SUPERFICIE. SONO **LUCI LINEARI A LED CON UN SISTEMA OTTICO CON SCHERMO MICROPRISMATO SPECIALIZZATO PER DISTRIBUZIONE LUMINOSA DIFFUSA**, CHE CONSENTONO UN BASSO CONSUMO A FRONTE DI UNA BUONA QUALITA' DI LUCE.



LAYOUT INCASSI LUCI LINEARI A LED NEL CONTROSOFFITTO



INCASSO LUCI

FORATURA ACUSTICA

DETTAGLIO PANNELLO STRATIFICATO DI SFOGLIATO CON FORATURA ACUSTICA A DISEGNO



LUCI LINEARI A LED

### LA SERRA NEL PARCO

COME CI PIACEREBBE  
COM'E' FATTA  
CHE COS'E'  
QUANTO E' GRANDE  
COME FUNZIONA  
CHE SPAZI OFFRE  
QUANDO E' APERTA  
COSA CONTIENE  
QUANTE PERSONE CI STANNO

### LA CASA DI LEGNO

DI COSA E' FATTA  
COME STA SU

### GLI IMPIANTI

QUANTO RUMORE FA  
QUANTO CONSUMA

### LA LUCE

QUANTA LUCE FA  
LA LUCE DI NOTTE  
LE OFFICINE E L'AUDITORIUM  
LO SPAZIO APERTO

### IL PAESAGGIO

IL BOSCO IN CASA  
IL BOSCO DI CASA  
GLI ELEMENTI DEL BOSCO

## LA LUCE DI NOTTE

LA CASA DI LEGNO NEL BOSCO NON HA LAMPADINE NÈ PROIETTORI ESTERNI. DI GIORNO È ILLUMINATA DALLA LUCE MUTEVOLE DEL CIELO, COME I NIDI TRA GLI ALBERI.

LA SERA OGNI AMBIENTE È RISCHIARATO CON INTENSITÀ PIÙ FORTI O PIÙ TENUI A SECONDA DELLE ATTIVITÀ CHE IN QUEL MOMENTO SI SVOLGONO.

LA STRUTTURA, IN CONTROLUCE, LASCIA INTRAVEDERE LE TERRAZZE E GLI SPAZI INTERNI SENZA ALTERARE CON PROIEZIONE DI LUCI E DI OMBRE LA PERCEZIONE DEL PARCO.



### LA SERRA NEL PARCO

COME CI PIACEREBBE  
COM'E' FATTA  
CHE COS'E'  
QUANTO E' GRANDE  
COME FUNZIONA  
CHE SPAZI OFFRE  
QUANDO E' APERTA  
COSA CONTIENE  
QUANTE PERSONE CI STANNO

### LA CASA DI LEGNO

DI COSA E' FATTA  
COME STA SU

### GLI IMPIANTI

QUANTO RUMORE FA  
QUANTO CONSUMA

### LA LUCE

QUANTA LUCE FA  
LA LUCE DI NOTTE  
LE OFFICINE E L'AUDITORIUM  
LO SPAZIO APERTO

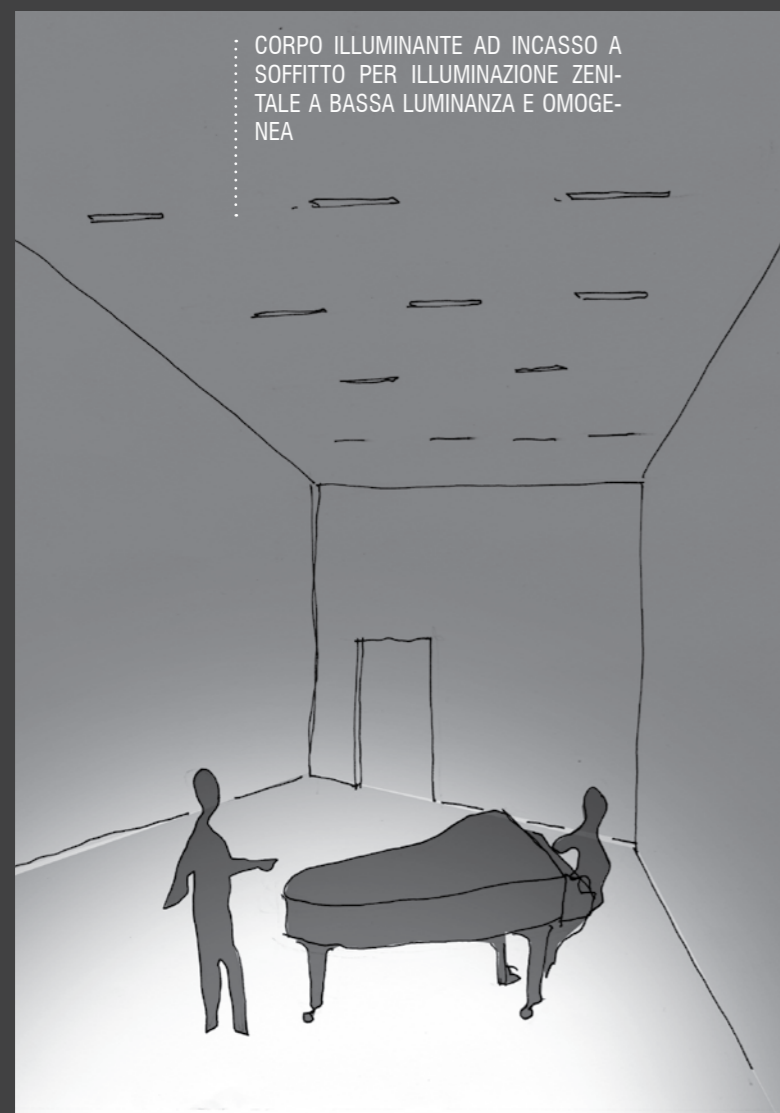
### IL PAESAGGIO

IL BOSCO IN CASA  
IL BOSCO DI CASA  
GLI ELEMENTI DEL BOSCO



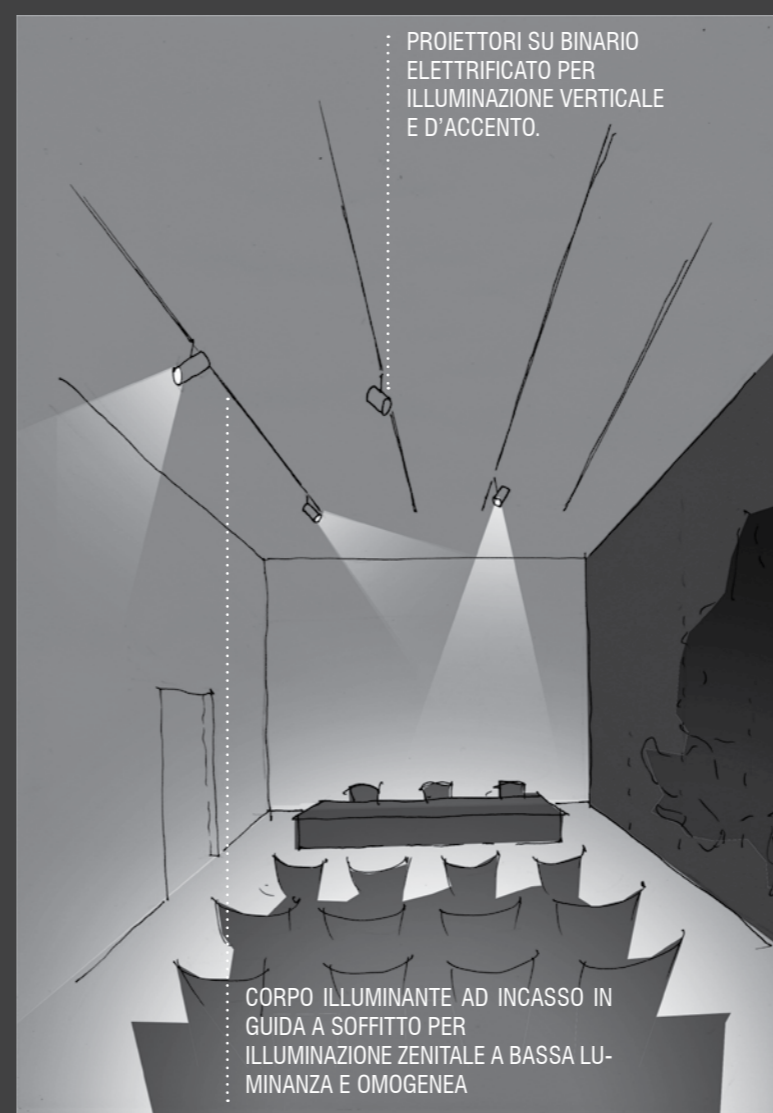
## LE OFFICINE

CHI STUDIA, CHI SUONA IL PIANOFORTE, CHI SI DISTRAE GUARDANDO IL PANORAMA. L'OFFICINA È UN LABORATORIO VITALE DI ATTIVITÀ E DI IDEE. LA PARETE È UN'IMMENZA VETRATA AFFACCIATA SUL PARCO E IL SOFFITTO UNA SUPERFICIE ATTREZZATA PER L'ACUSTICA E L'ILLUMINAZIONE. LE FILE ORDINATE DEI FORELLINI DI INSONORIZZAZIONE SI ALTERNANO ALLE LINEE SOTTILI DEI LED AD INCASSO: TRATTI E PUNTI CHE COMpongono L'ORDITURA ESTETICA E FUNZIONALE DEL SOFFITTO. IL CONTROLLO DELL'ABBAGLIAMENTO È TOTALE. LA LUCE RISCHIARA L'AMBIENTE MA NON OLTREPASSA LA VETRATA, DAL PARCO LE SORGENTI NON SONO VISIBILI. DIFFERENTI ACCENSIONI OTTIMIZZANO EMISSIONI LUMINOSE E CONSUMI ENERGETICI.



## L'AUDITORIUM

AL PIANO TERRA, IN CONTINUITÀ CON IL PARCO, SI APRE IL VOLUME DELL'AUDITORIUM. UN LUOGO DI INCONTRO IMMERSO NEL VERDE, ATTRATTIVO E OSPITALE, PER CONCERTI, DIBATTITI, EVENTI ARTISTICI E CULTURALI. MOLTE OCCASIONI DIFFERENTI DI VIVERE LO SPAZIO E MOLTI MODI DIVERSI DI ILLUMINARLO. UN SISTEMA SEMPLICE ED EFFICACE ASSICURA LA MASSIMA FLESSIBILITÀ: QUATTRO SOTTILI SCANALATURE NEL SOFFITTO NASCONDONO LAMPADINE PER L'ILLUMINAZIONE GENERALE E BINARI ELETTRIFICATI PER LA PROIEZIONE DI LUCI D'ACCENTO. LE INTENSITÀ LUMINOSE EMESSE POTRANNO ESSERE REGOLATE A SECONDA DELLE NECESSITÀ. LA POSIZIONE E L'ORIENTAMENTO DEI PROIETTORI VERRÀ DI VOLTA IN VOLTA ADATTATO ALLE ESIGENZE D'USO DELL'AMBIENTE. L'IMPIEGO DI SORGENTI LED AD ALTA EFFICIENZA GARANTISCE QUALITÀ, DURATA E RISPARMIO ENERGETICO.



### LA SERRA NEL PARCO

COME CI PIACEREBBE COM'E' FATTA CHE COS'E' QUANTO E' GRANDE COME FUNZIONA CHE SPAZI OFFRE QUANTO E' APERTA COSA CONTIENE QUANTE PERSONE CI STANNO

### LA CASA DI LEGNO

DI COSA E' FATTA COME STA SU

### GLI IMPIANTI

QUANTO RUMORE FA QUANTO CONSUMA

### LA LUCE

QUANTA LUCE FA LA LUCE DI NOTTE LE OFFICINE E L'AUDITORIUM LO SPAZIO APERTO

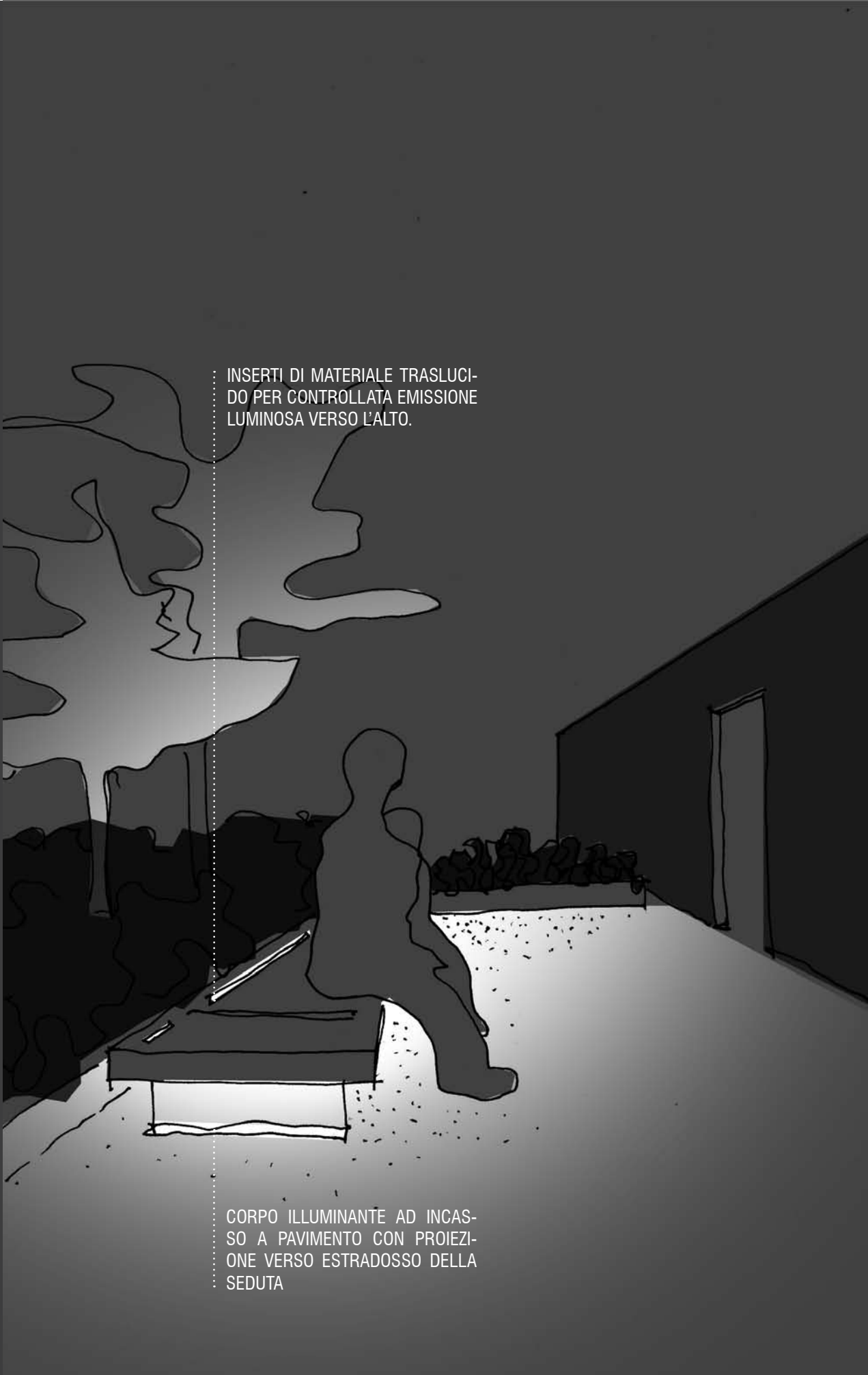
### IL PAESAGGIO

IL BOSCO IN CASA IL BOSCO DI CASA GLI ELEMENTI DEL BOSCO

## LO SPAZIO APERTO

GIARDINI E TERRAZZE COMPONGONO PICCOLE PIAZZE AEREE AFFACCiate SUL PARCO CON PERGOLATI PER RIPARARSI DAL SOLE E PENSILINE DOVE RIFUGIARSI DALLA PIOGGIA. TAVOLINI, SDRAIO E PANCHINE DOVE INCONTRARSI, LEGGERE, RIPOSARE.

L'ILLUMINAZIONE INTEGRATA ALL'ARREDO, NON ALTERA LA PERCEZIONE DEL PAESAGGIO. LA SERA, LE PANCHINE RIFLETTONO SUL PRATO LA LUCE EMessa DA PROIETTORI INCASSATI NEL TERRENO. DA UNA FESSURA CHE ATTRAVERSA LA SEDUTA FILTRA IL CHIARORE DIRETTO VERSO L'ALTO, SCHERMATO DALLE CHIOME DEGLI ALBERI.



INSERTI DI MATERIALE TRASLUCIDO PER CONTROLLATA EMISSIONE LUMINOSA VERSO L'ALTO.

CORPO ILLUMINANTE AD INCASSO A PAVIMENTO CON PROIEZIONE VERSO ESTRADOSSO DELLA SEDUTA

### LA SERRA NEL PARCO

COME CI PIACEREBBE  
COM'E' FATTA  
CHE COS'E'  
QUANTO E' GRANDE  
COME FUNZIONA  
CHE SPAZI OFFRE  
QUANDO E' APERTA  
COSA CONTIENE  
QUANTE PERSONE CI STANNO

### LA CASA DI LEGNO

DI COSA E' FATTA  
COME STA SU

### GLI IMPIANTI

QUANTO RUMORE FA  
QUANTO CONSUMA

### LA LUCE

QUANTA LUCE FA  
LA LUCE DI NOTTE  
LE OFFICINE E L'AUDITORIUM  
LO SPAZIO APERTO

### IL PAESAGGIO

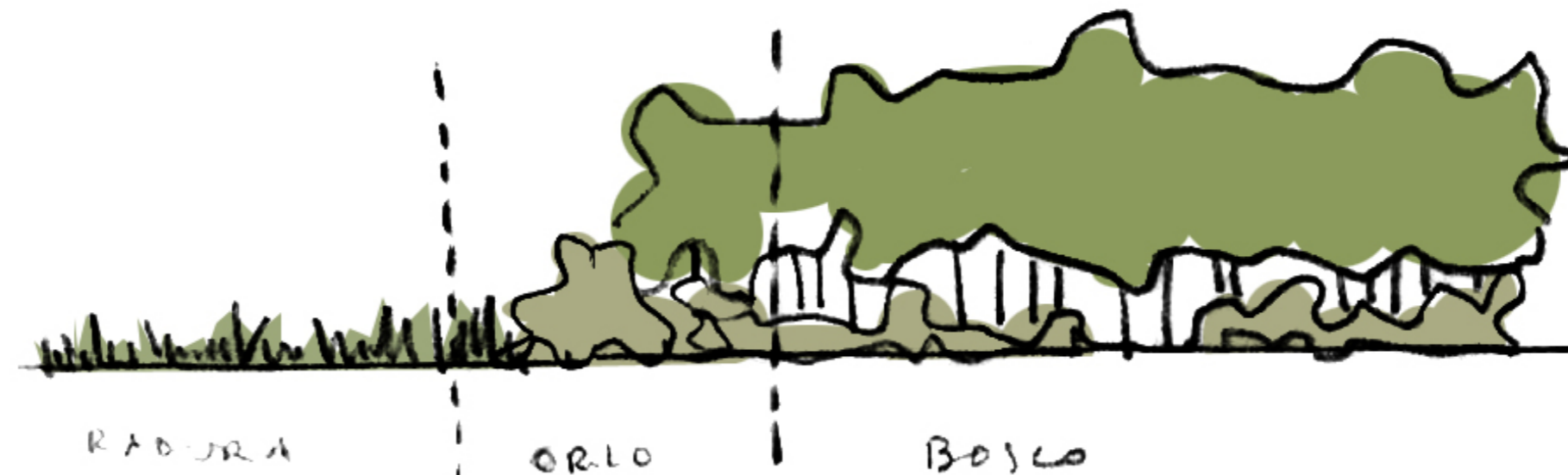
IL BOSCO IN CASA  
IL BOSCO DI CASA  
GLI ELEMENTI DEL BOSCO

## IL BOSCO IN CASA

IL CENTRO CIVICO È ALL' INTERNO DEL PARCO 'LA BIBLIOTECA DEGLI ALBERI' ED IL LOTTO DIVIENE IMPORTANTE COME ELEMENTO DI MEDIAZIONE TRA LA CITTÀ E IL PARCO BOTANICO STESSO: DA UN LATO DEVE ESSERE IN GRADO DI RIFINIRE E CONSOLIDARE IL FRONTE URBANO CHE SI AFFACCIA AL PARCO, E DALL'ALTRO, D' INTEGRARSI E DIALOGARE CON IL GIARDINO BOTANICO. L'IDEA STESSA DELL'EDIFICIO È LA PERMEABILITÀ E L'INTEGRAZIONE CON LA NATURA : 'UNA CASA DI LEGNO NEL BOSCO, **IL BOSCO NELLA CASA DI LEGNO** ', **IL BOSCO È LA MATERIA PER CREARE I NUOVI RAPPORTI CON LA CITTÀ E CON IL PARCO.**

IL CENTRO CIVICO INCLUDE L'ORLO DEL BOSCO, FUNZIONANDO COME ELEMENTO DI TRANSIZIONE TRA IL BOSCO E LA RADURA, INCLUDENDO LA GRANDE RICCHEZZA ECOLOGICA CHE LA NATURA OFFRE IN QUESTE CONDIZIONI (ALBERI, ALBERELLI, ARBUSTI RICCHI DI BACCHE, SUB ARBUSTI, ERBACEE DA SOLE, MEZZA OMBRA E OMBRA)

IL CONTESTO DEL PARCO BOTANICO È COSTRUITO LAVORANDO SU DUE ELEMENTI COMPOSITIVI, LE RADURE E I BOSCHI; IL TEMA DELLA RADURA È SVILUPPATO IN VARI MODI ESPLORANDO DIVERSI TIPI DI PIANTUMAZIONI DI ERBACEE, ARBUSTI O SUB ARBUSTI. IL BOSCO VIENE SEMPRE RAPPRESENTATO IN MODO SIMBOLICO DALLE 'FORESTE CIRCOLARI', CHE DEFINISCONO UN VOLUME GEOMETRICO RIPETUTO NELLO SPAZIO IN MODO REGOLARE. LA SCELTA DELLE SPECIE PROPOSTE, PER LE RADURE E PER LE FORESTE CIRCOLARI, HA UNO SCOPO FONDAMENTALMENTE BOTANICO, UTILIZZANDO MOLTE PIANTE ESOTICHE, APPARTENENTI A DIVERSE ZONE CLIMATICHE ED ECOLOGICHE DEL MONDO.



### LA SERRA NEL PARCO

COME CI PIACEREBBE  
COM'E' FATTA  
CHE COS'E'  
QUANTO E' GRANDE  
COME FUNZIONA  
CHE SPAZI OFFRE  
QUANDO E' APERTA  
COSA CONTIENE  
QUANTE PERSONE CI STANNO

### LA CASA DI LEGNO

DI COSA E' FATTA  
COME STA SU

### GLI IMPIANTI

QUANTO RUMORE FA  
QUANTO CONSUMA

### LA LUCE

QUANTA LUCE FA  
LA LUCE DI NOTTE  
LE OFFICINE E L'AUDITORIUM  
LO SPAZIO APERTO

### IL PAESAGGIO

IL BOSCO IN CASA  
IL BOSCO DI CASA  
GLI ELEMENTI DEL BOSCO

## IL BOSCO DI CASA



### LA SERRA NEL PARCO

COME CI PIACEREBBE  
COM'E' FATTA  
CHE COS'E'  
QUANTO E' GRANDE  
COME FUNZIONA  
CHE SPAZI OFFRE  
QUANDO E' APERTA  
COSA CONTIENE  
QUANTE PERSONE CI STANNO

### LA CASA DI LEGNO

DI COSA E' FATTA  
COME STA SU

### GLI IMPIANTI

QUANTO RUMORE FA  
QUANTO CONSUMA

### LA LUCE

QUANTA LUCE FA  
LA LUCE DI NOTTE  
LE OFFICINE E L'AUDITORIUM  
LO SPAZIO APERTO

### IL PAESAGGIO

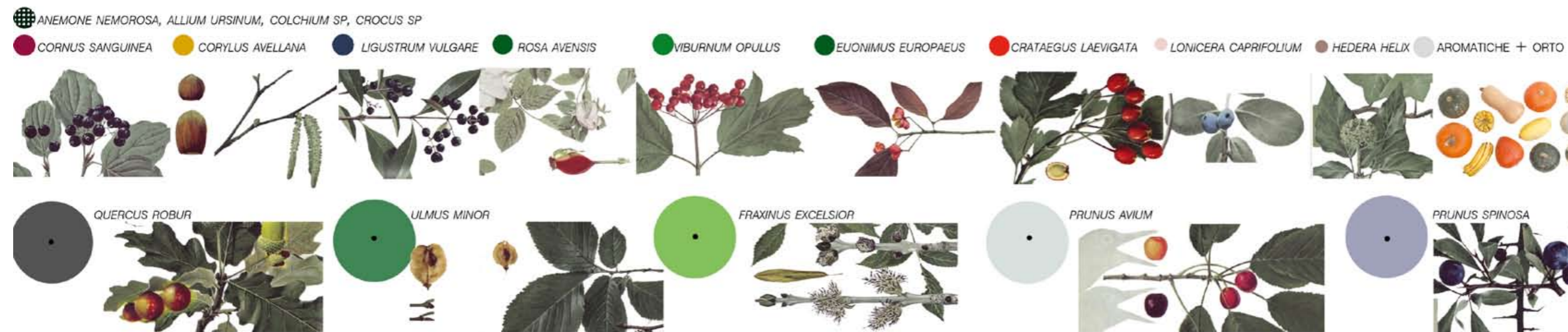
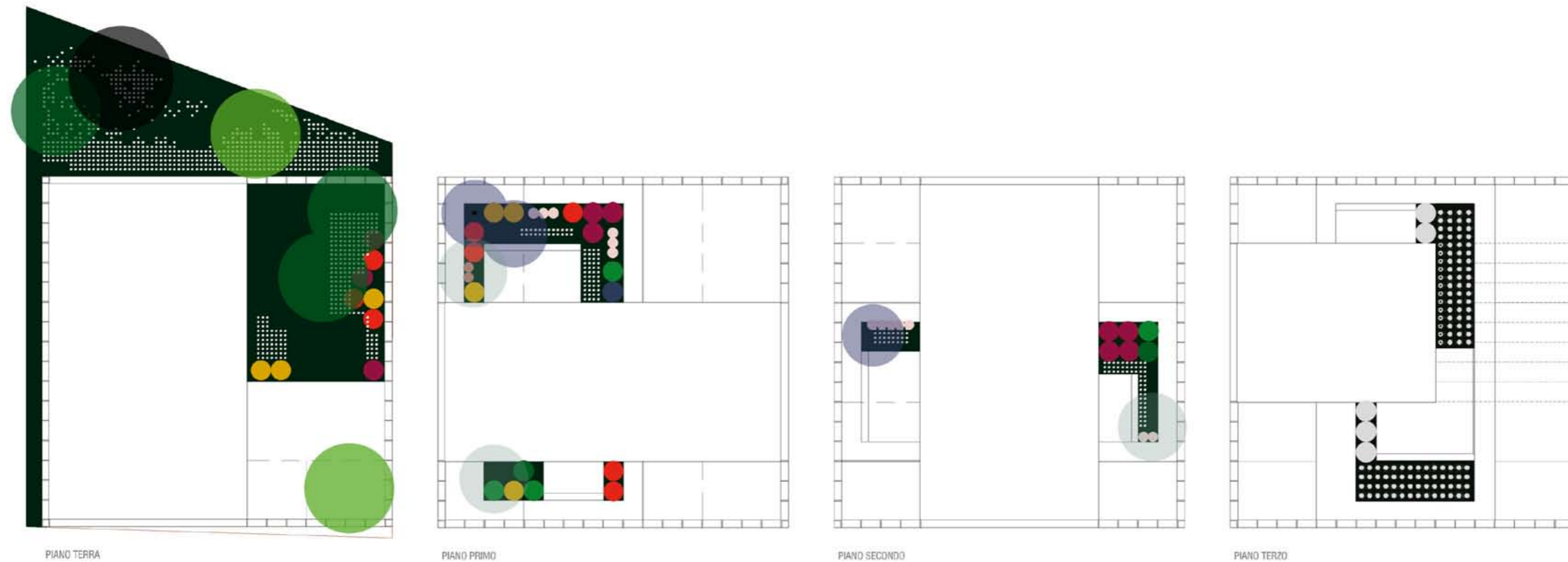
IL BOSCO IN CASA  
IL BOSCO DI CASA  
GLI ELEMENTI DEL BOSCO

PER IL CENTRO CIVICO SI PROPONE DI LAVORARE CON UN **'BOSCO DI CASA', UN BOSCO DI PIANTE AUTOCTONE**, E DI ESPORARE LA VEGETAZIONE POTENZIALE DI QUESTO LUOGO. SE LO SPAZIO FOSSE LASCIATO ALLA NATURA PER UN TEMPO LUNGO SAREBBE DIVENUTO: PRIMA UN PRATO FIORITO, POI UN CAMPO DI ARBUSTI, UN BOSCO PIONIERO, ED INFINE UN QUERCETO MATURO (ORNITHOGALOPYRENAICI-CARPINETUM) COMPLETO E STABILE (CLIMAX).

AL PIANO TERRA UNA PIAZZA PAVIMENTATA CREA UNO SPAZIO DI SOSTA APERTO A TUTTI. NELLA PARTE NON PAVIMENTATA, IL **'BORDO DEL BOSCO'** OCCUPA QUASI TUTTO LO SPAZIO; OLMI E FRASSINI SI SVILUPPANO IN ALTEZZA, PERCORRENDO IN VERTICALE I VARI PIANI DEL CENTRO CIVICO, E PORTANDO A TUTTI GLI AMBIENTI LA LUCE FRESCA E FILTRATA DEL BOSCO. AL PIANO TERRA IL SOTTO BOSCO SI ARRICCHISCE DI ARBUSTI E PIANTE ERBACEE, DANDO CONTINUITA' ALLE RADURE CIRCOSTANTI ESSENDOCI ALCUNE SPECIE IN COMUNE TRA QUESTO SOTTOBOSCO E LE RADURE DEL PARCO-BIBLIOTECA (ANEMONE NEMOROSA, COLCHIAM SP, CROCUS SP.). L'ACCESSIBILITA' ALL'EDIFICIO E ALLE SEDUTE POSIZIONATE LUNGO LA STRUTTURA IN LEGNO, NELLA ZONA PIANTUMATA E GARANTITA DALLA PRESENZA DI AREE CALPESTABILI IN PRATO TAGLIATO.

SALENDO IN ALTEZZA, I VARI PIANI SONO TRATTATI IN MODO SIMILE: VASCHE REGOLARI CONTENGONO LA TERRA NECESSARIA PER LA PIANTUMAZIONE DI ALBERELLI, ARBUSTI, SUBARBUSTI, ERBACEE E RAMPICANTI, IN MODO DA AVERE **IN OGNI PIANO DELL'EDIFICIO L'AMBIENTE DEL BOSCO CON IL SUO ORLO**, DELL'ARBUSTETO, DELLE RADURE FIORITE E DEI CAMPI COLTIVATI, SECONDO LA DISPONIBILITA' DI LUCE CHE AUMENTA IN VERTICALE. SALENDO SI PASSA PROGRESSIVAMENTE DA UNA SITUAZIONE ALL'ALTRA SINO AD ARRIVARE ALL'ORTO, AL TERZO PIANO, DOVE SONO PREVISTI GLI SPAZI DESTINATI ALLA SCUOLA DI CUCINA. IN QUESTO PIANO SI PROPONE LA PIANTUMAZIONE DI ORTAGGI COLTIVATI A TERRA E RAMPICANTI (FAGGIOLINI, FAGGIOLI, ZUCCHE, POMODORI) SCELTI DI ANNO IN ANNO, E DI PIANTE AROMATICHE UTILI IN CUCINA (ALLORO, ROSMARINO, SALVIA, MIRTO, TIMO, ORIGANO E MENTA).

# ELEMENTI DEL BOSCO



## LA SERRA NEL PARCO

COME CI PIACEREBBE  
COM'E' FATTA  
CHE COS'E'  
QUANTO E' GRANDE  
COME FUNZIONA  
CHE SPAZI OFFRE  
QUANDO E' APERTA  
COSA CONTIENE  
QUANTE PERSONE CI STANNO

## LA CASA DI LEGNO

DI COSA E' FATTA  
COME STA SU

## GLI IMPIANTI

QUANTO RUMORE FA  
QUANTO CONSUMA

## LA LUCE

QUANTA LUCE FA  
LA LUCE DI NOTTE  
LE OFFICINE E L'AUDITORIUM  
LO SPAZIO APERTO

## IL PAESAGGIO

IL BOSCO IN CASA  
IL BOSCO DI CASA  
GLI ELEMENTI DEL BOSCO