

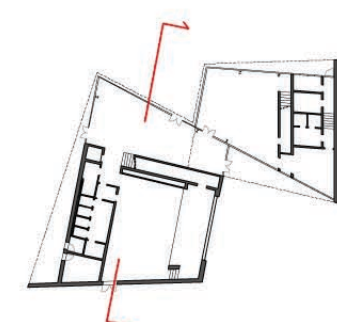
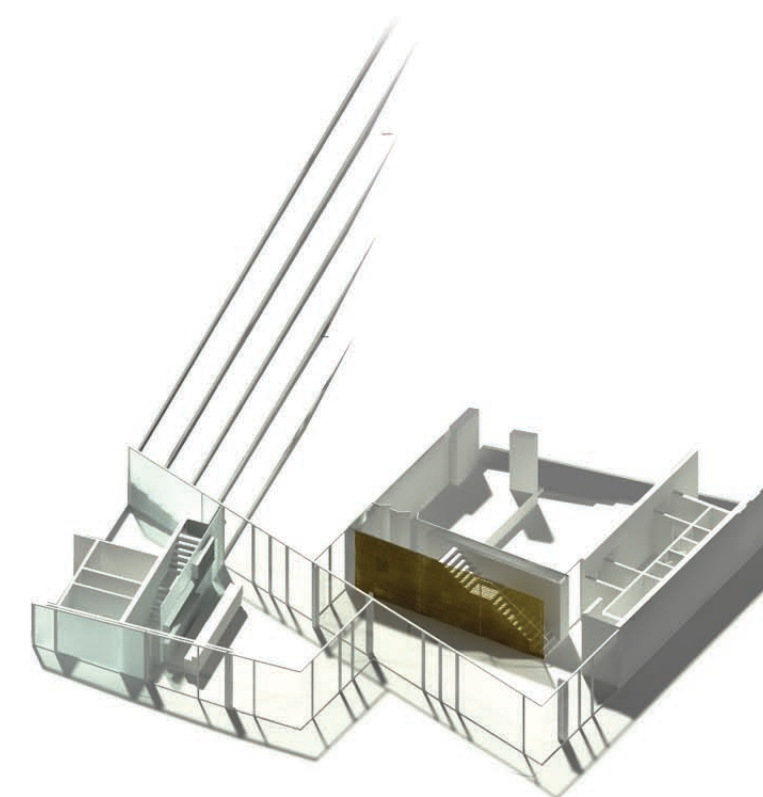
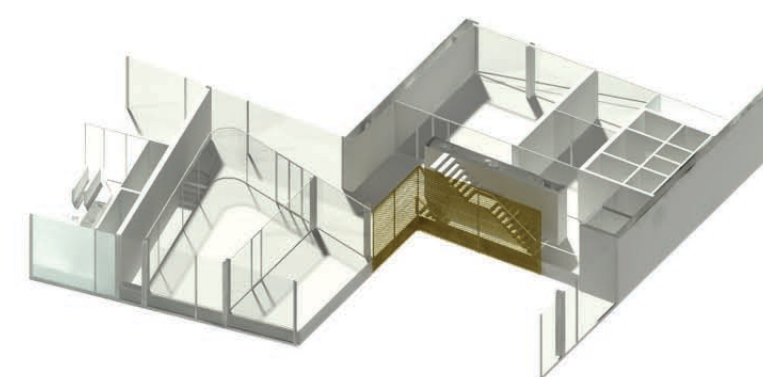
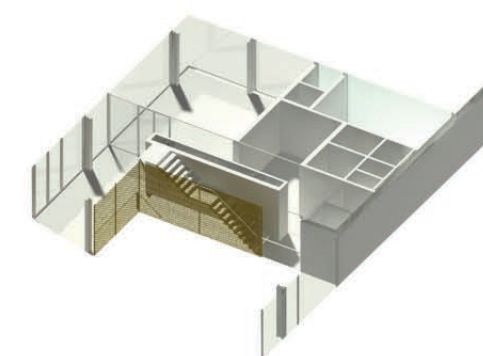
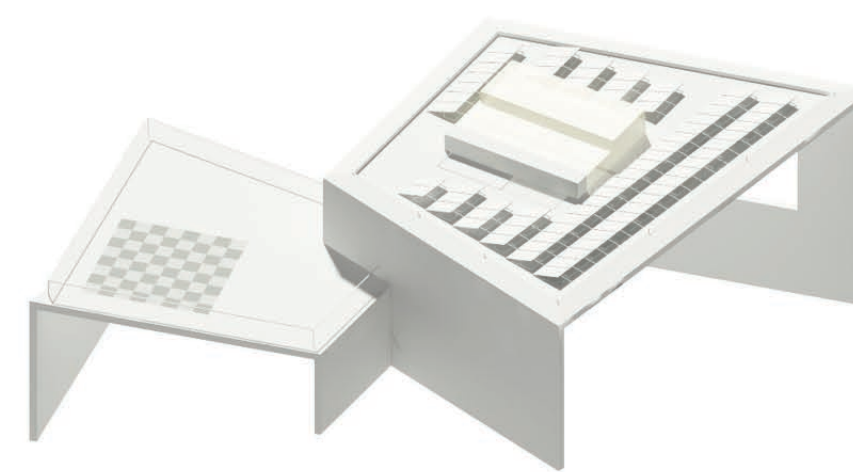


La pelle che riveste l'edificio contribuisce alla definizione della stereometria dei volumi, andando a costituire delle zone semicoperte che rendono utilizzabili le pertinenze del Centro Civico anche in condizioni di tempo avverso. Le coperture ospitano una grande terrazza con la scacchiera gigante ad uso pubblico, mentre sul blocco più alto troviamo l'impianto fotovoltaico e le unità esterne dell'edificio

Al secondo piano trovano spazio le attività che necessitano di un maggiore isolamento acustico rispetto al resto dell'edificio, come il centro giovani e le sale prova, opportunamente insonorizzate ed isolate tramite apposito disimpegno

Al primo piano si è scelto di mantenere una commistione di utenze in modo da favorire l'interazione e l'integrazione tra le diverse categorie di fruitori. Si trovano a questo piano il centro anziani, ben collegato allo sportello di quartiere, l'Università dell'Isola, l'emerooteca e le sale studio, nonché gli uffici e la scuola di cucina, collocata per essere in comunicazione con le sottostanti cucine ed il magazzino per l'approvvigionamento delle materie prime. Una seconda scala, mette in relazione il piano con l'area bar, facilitandone l'utilizzo e costituendo una seconda via di fuga in caso di emergenza

Al piano terra sono collocate le funzioni di maggiore utilizzo pubblico come bar, auditorium e teatro/cinema all'aperto che garantiscono un continuo afflusso di persone all'interno del Centro Civico. La hall costituisce non solo il fulcro tra i vari ambienti dell'edificio, ma è stata pensata per funzionare anche come foyer per l'auditorium, vista la posizione strategica, in comunicazione con l'area bar. Inoltre gli ambienti del piano terra, pur essendo progettati per essere in stretta relazione tra loro, mantengono un certo grado di libertà che ne permette il funzionamento indipendente anche qualora il centro civico fosse chiuso.



sezione 1:100



Vista interna del bar - alle spalle del bancone la scala di collegamento con i piani superiori



Vista degli spazi distribuiti - collegamento visivo continuo fra i diversi piani e fra interno ed esterno