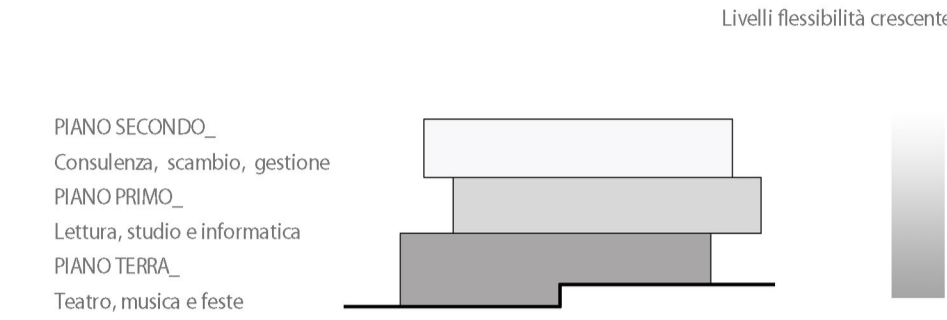


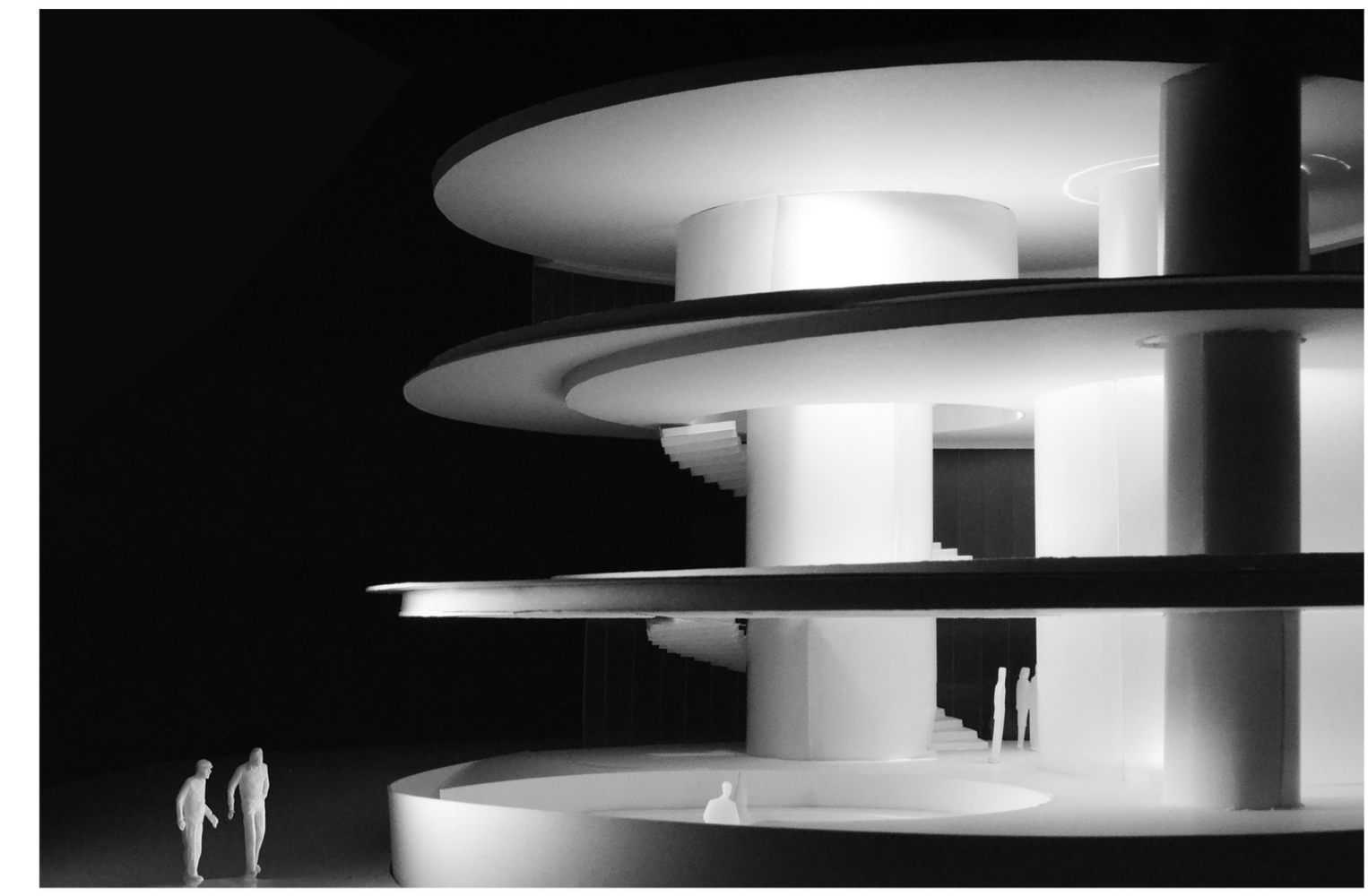
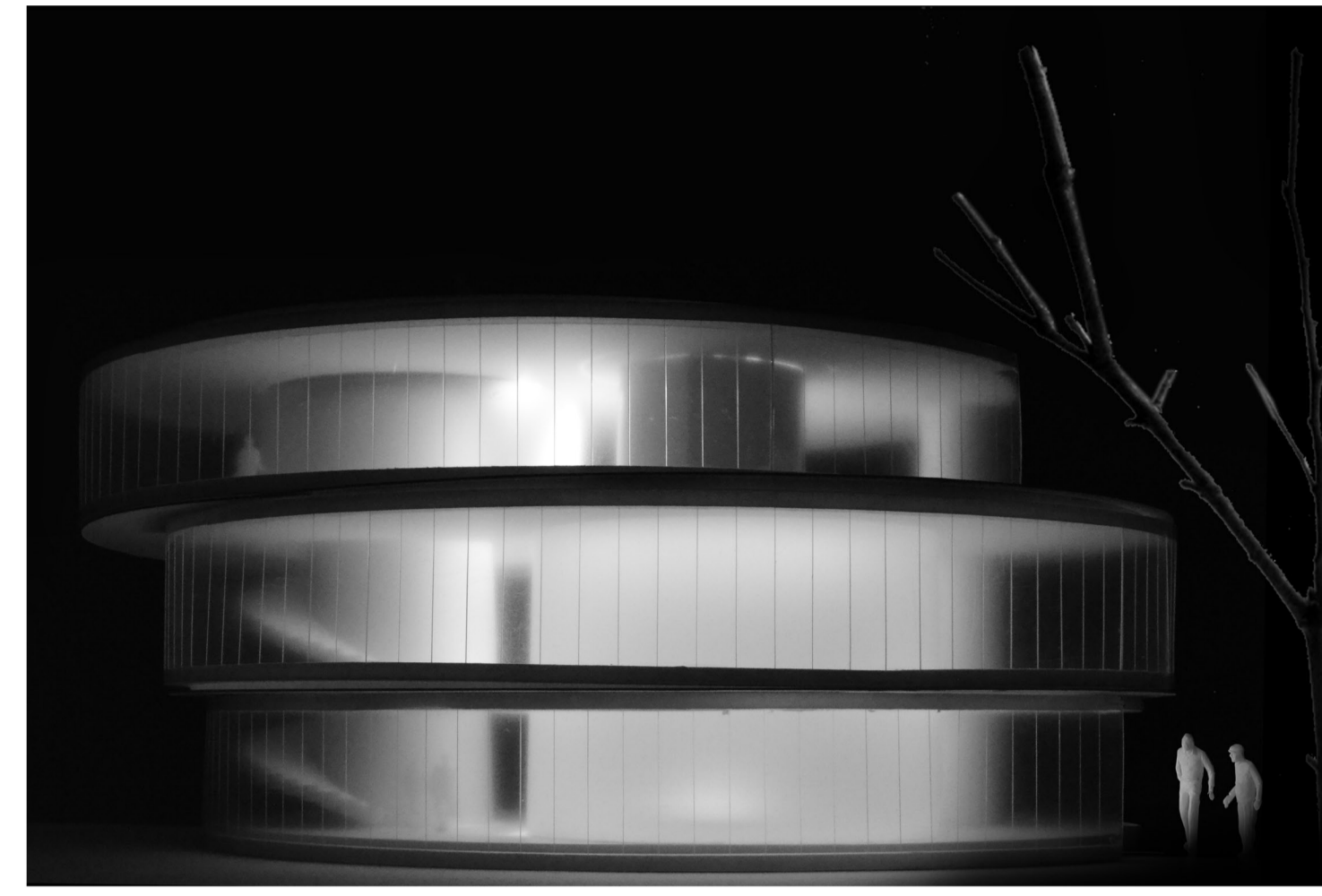
PIANO COPERTURA_
Tetto verde

- 18) Proiezione macchina trattamento aria (UTA)
- 19) Film sottile fotovoltaico;
- 20) Tetto verde di tipo estensivo.

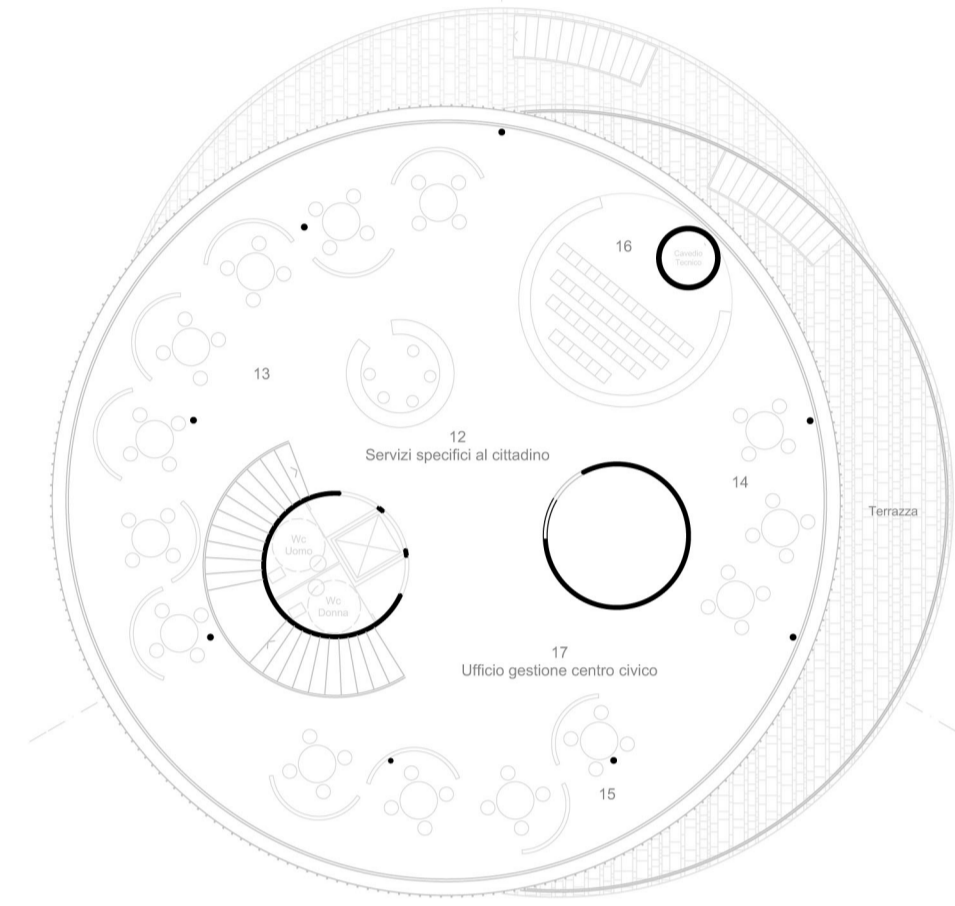


- PIANO SECONDO_**
Consulenza, scambio, gestione
- PIANO PRIMO_**
Lettura, studio e informatica
- PIANO TERRA_**
Teatro, musica e feste

Possibili varianti di sistemazione ed uso dello spazio interno ai vari piani, per meglio rispondere alle esigenze funzionali diversificate nel tempo.



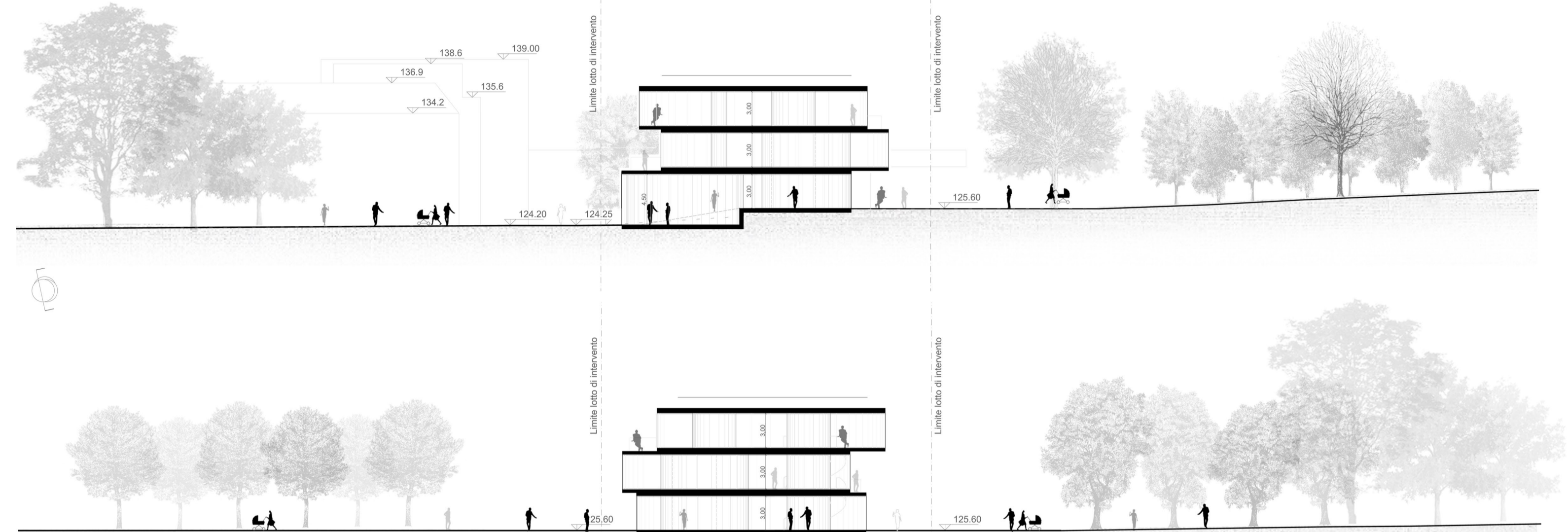
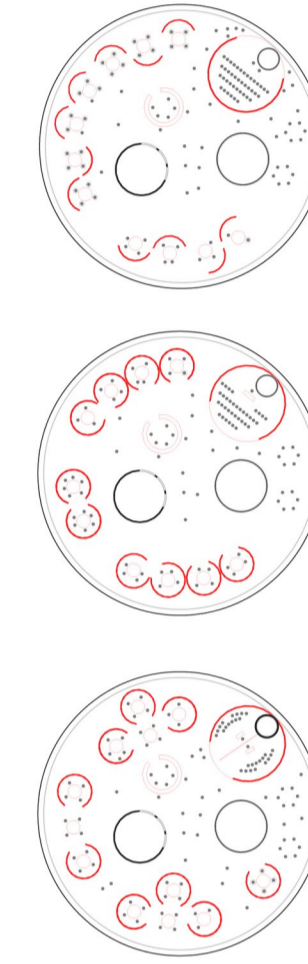
MODELLO DI STUDIO



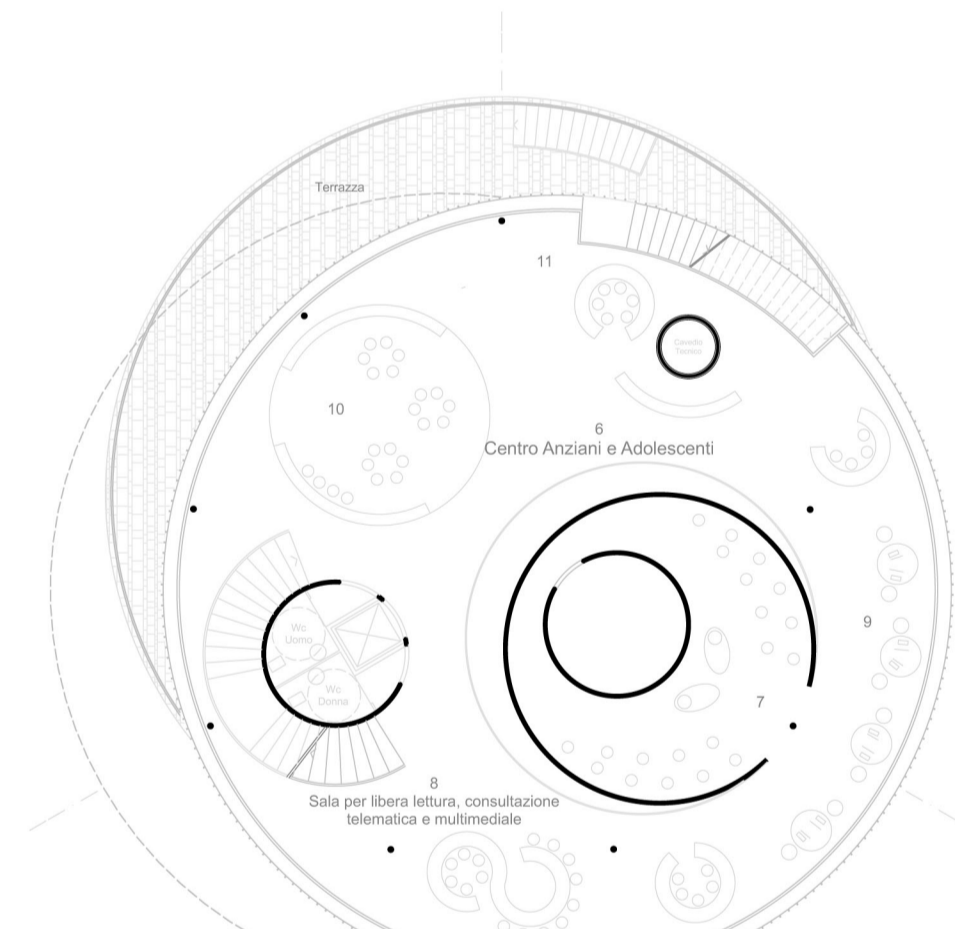
PIANO SECONDO_
Consulenza, scambio, gestione

Al secondo piano si trovano le funzioni degli sportelli per la cittadinanza e gli uffici per la gestione:

- 12) Spazi di servizio al cittadino, sportello per il cittadino;
- 13) Spazi per consulenze professionali e amministrative;
- 14) Corsi offerti da volontari;
- 15) Mediazione di quartiere, punto di incontro per ricerca lavoro in ambito familiare;
- 16) Salette per le attività di quartiere, area di scambio e baratto, sala per consiglio di zona e decentramento comunale;
- 17) Uffici per la gestione e relativi spazi di servizio;



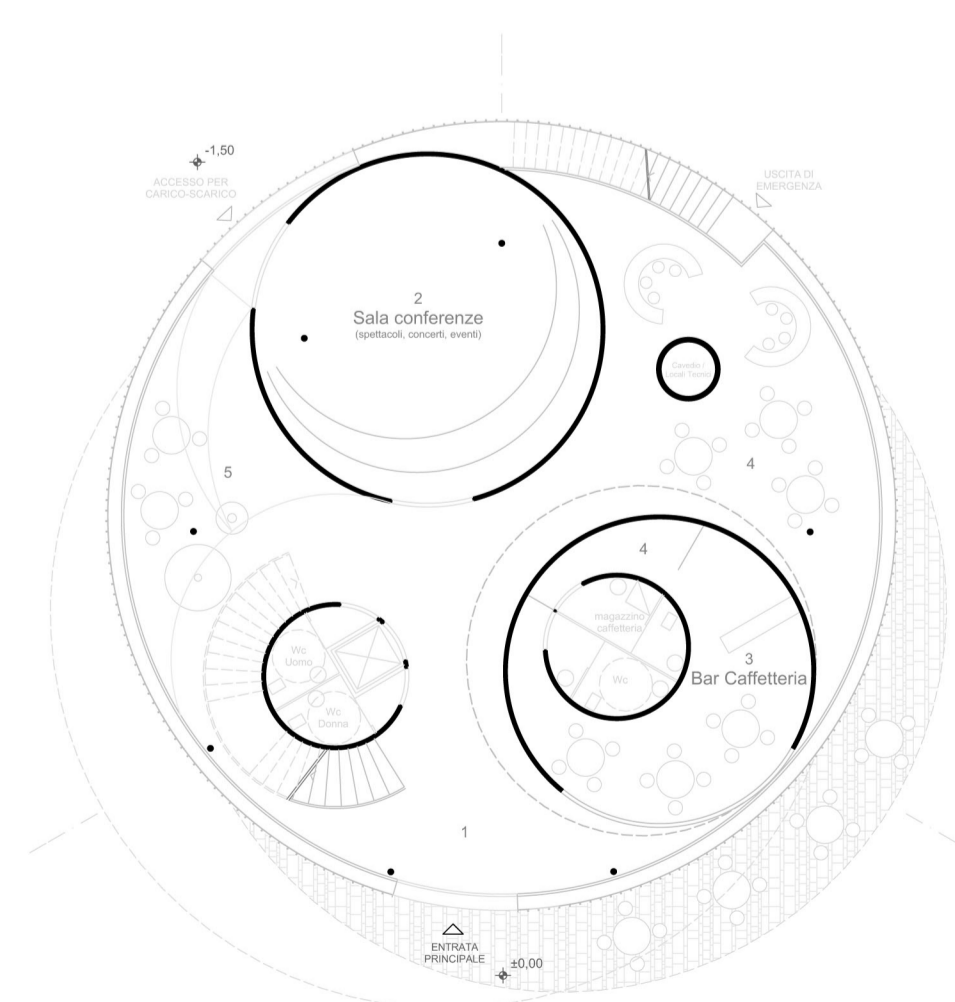
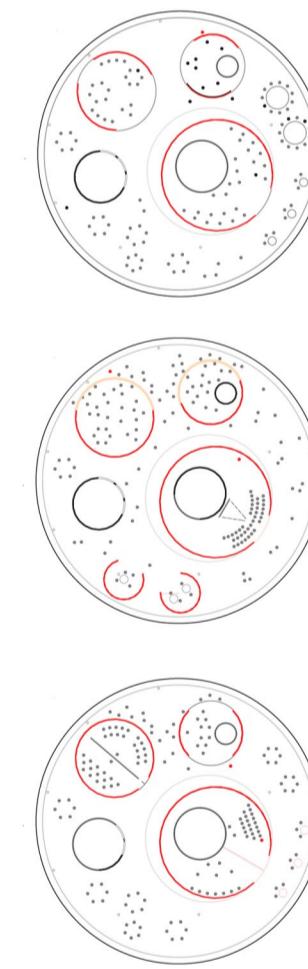
SEZIONI



PIANO PRIMO_
Lettura, studio e informatica

Al primo piano sono dislocati gruppi di funzioni che richiedono maggiore intimità con la formazione di singole cellule isolate ma anche aggregabili per costituire aree più ampie. Lo spazio fluido e aperto anche in verticale concede in parte la continuità con le funzioni del piano terra:

- 6) Salotti protetti e liberi per attività di tipo familiare per anziani e adolescenti;
- 7) Spazi flessibili e separati acusticamente per musicisti;
- 8) Sala per la libera lettura, la consultazione telematica e multimediale, lo scambio di libri organizzato, la raccolta di libri autoprodotti, per lo studio, internet;
- 9) Spazi per la facilitazione informatica dei nativi non digitali;
- 10) Spazi per giovani, adolescenti e volontari, per l'assistenza ai bambini, (compiti, aiuto scambi);
- 11) Sala per corsi di sul benessere psico-fisico;



PIANO TERRA_
Teatro, musica e feste

Al piano terra sono ubicate le funzioni più a contatto con la vita nel parco, amplifiabili sulle aree esterne, che interagiscono con l'esterno relazionandosi in modo continuo con esso:

- 1) l'atrio di ingresso con un punto di accoglienza e informazioni;
- 2) l'auditorium per 100 persone flessibile e trasformabile secondo necessità in sala per musica, concerti, video, danza, spettacoli teatrali, conferenze, eventi, laboratorio per bambini, aggregazione fra generazioni ecc.;
- 3) La caffetteria, bar e ristorazione leggera;
- 4) La cucina attrezzata, per corsi di cucina, cene multi-etniche e cucina di quartiere con spazi annessi;
- 5) Gli spazi domestici per grandi e piccoli, la ludoteca (che si espande anche al piano superiore), lo spazio per feste e giochi.

