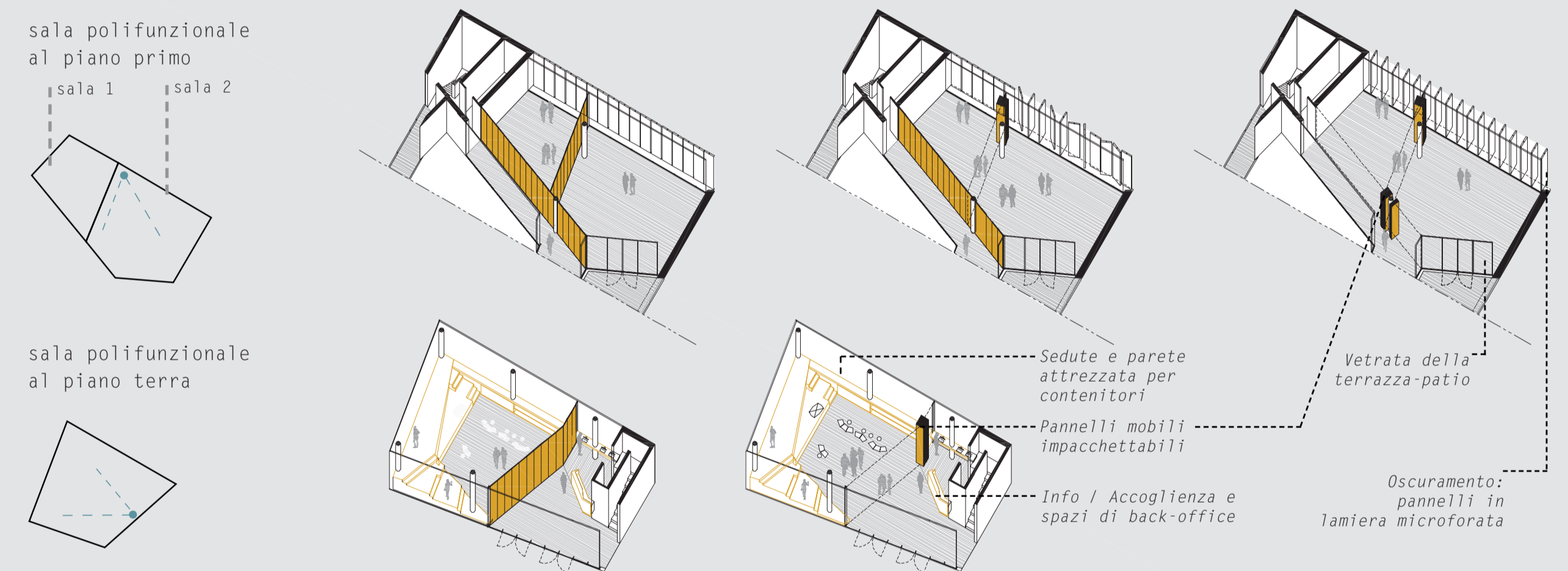
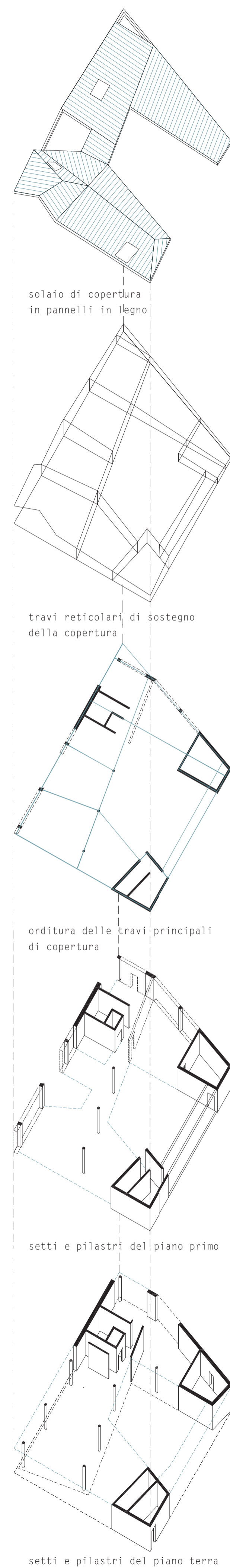




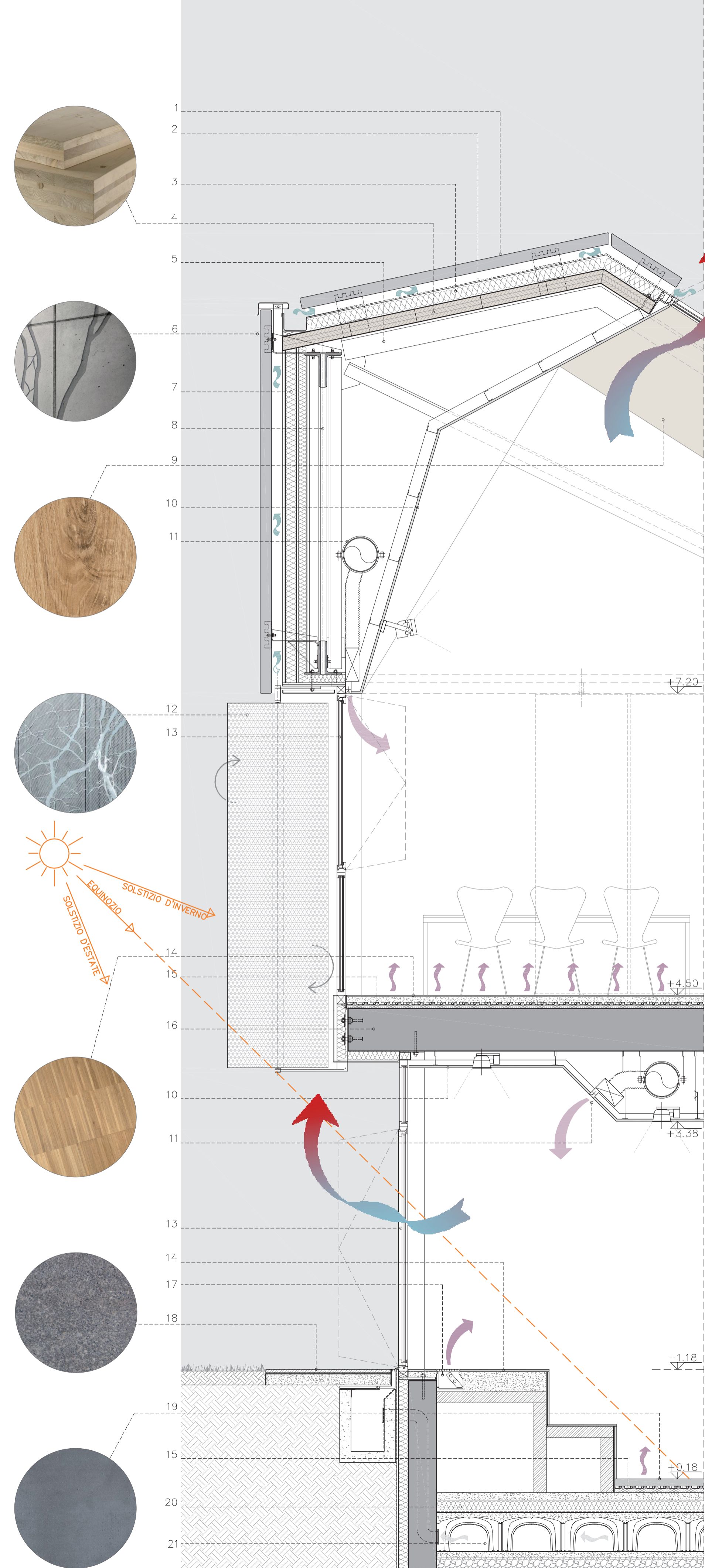
Possibili riconfigurazioni delle due principali sale polivalenti al PT e P1



schema delle strutture



sezioni di dettaglio delle facciate, scala 1:25



Legenda

- 1_ Pannelli prefabbricati in calcestruzzo
- 2_ Membrana impermeabile
- 3_ Pannello in lana di roccia ad alta densità, per l'isolamento termo-acustico
- 4_ Solaio di copertura in pannelli in legno
- 5_ Struttura metallica portante di copertura
- 6_ Pannelli prefabbricati in calcestruzzo con texture a disegno
- 7_ Tamponamento di facciata a secco costituito da lastre in fibrocemento, isolante in lana di vetro e lastre di cartongesso
- 8_ Trave reticolare con profili ad "L" in acciaio
- 9_ Pannellature in legno naturale
- 10_ Controsoffitto in pannelli fonoassorbenti
- 11_ Impianto di ventilazione
- 12_ Pannelli in alluminio microforato
- 13_ Serramento in alluminio a taglio termico e vetrocamera bassoemissivo con parti apribili per ventilazione naturale
- 14_ Pavimentazione in parquet tipo industriale
- 15_ Pannelli radianti a pavimento
- 16_ Solaio portante in c.a. gettato in opera
- 17_ Fan coil ad incasso nel pavimento
- 18_ Pavimentazione esterna in cemento
- 19_ Pavimentazione industriale in cemento al quarzo con trattamento antipolvere e antiolio
- 20_ Pannelli isolanti in polistirene estruso ad alta densità + massetto superiore in cls alleggerito
- 21_ Vespaio aerato con sistema ad igloo