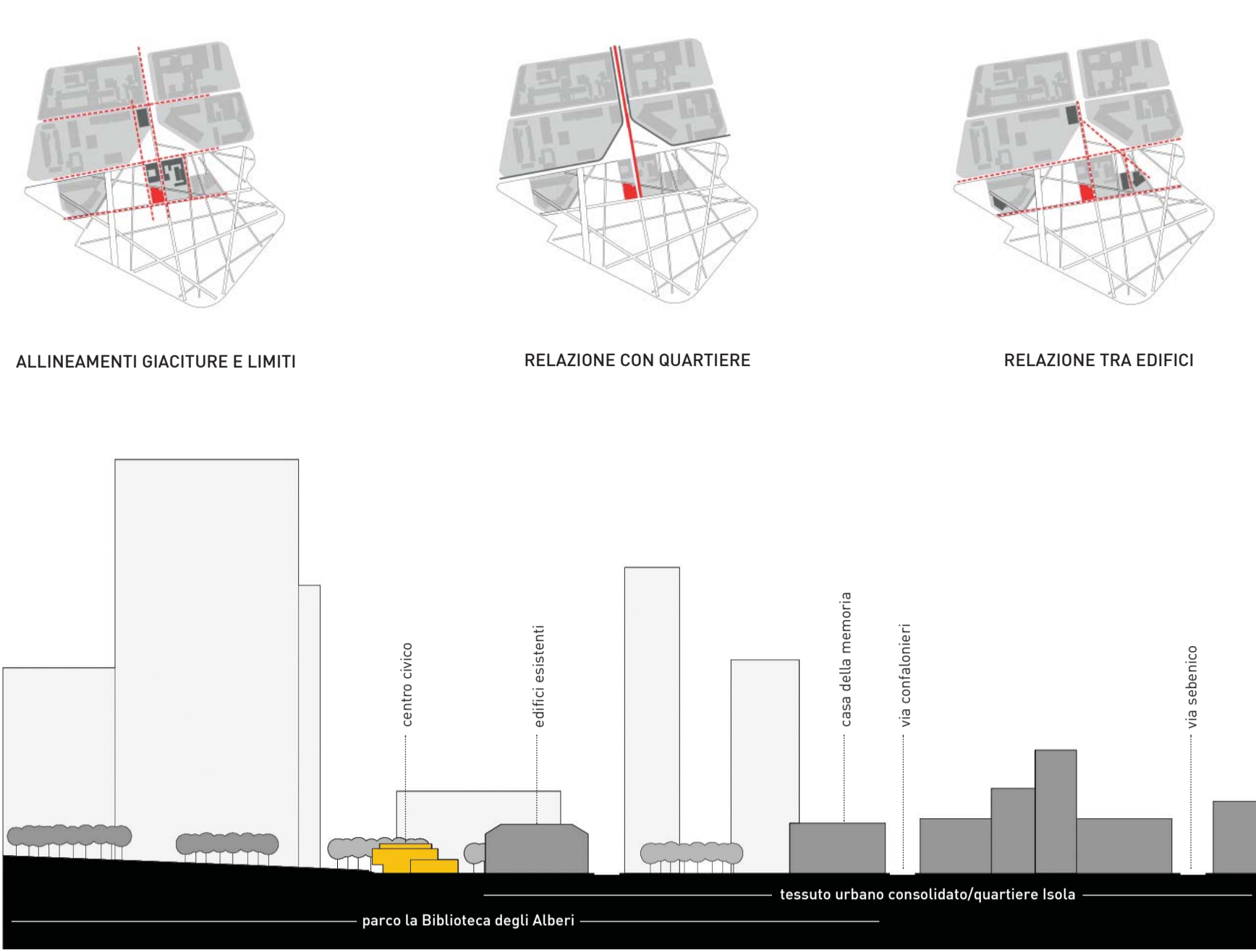




INQUADRAMENTO  
scala 1:2000



RELAZIONI CON IL CONTESTO URBANO  
scala 1:2000



VISTA DA VICOLO DE CASTILLIA

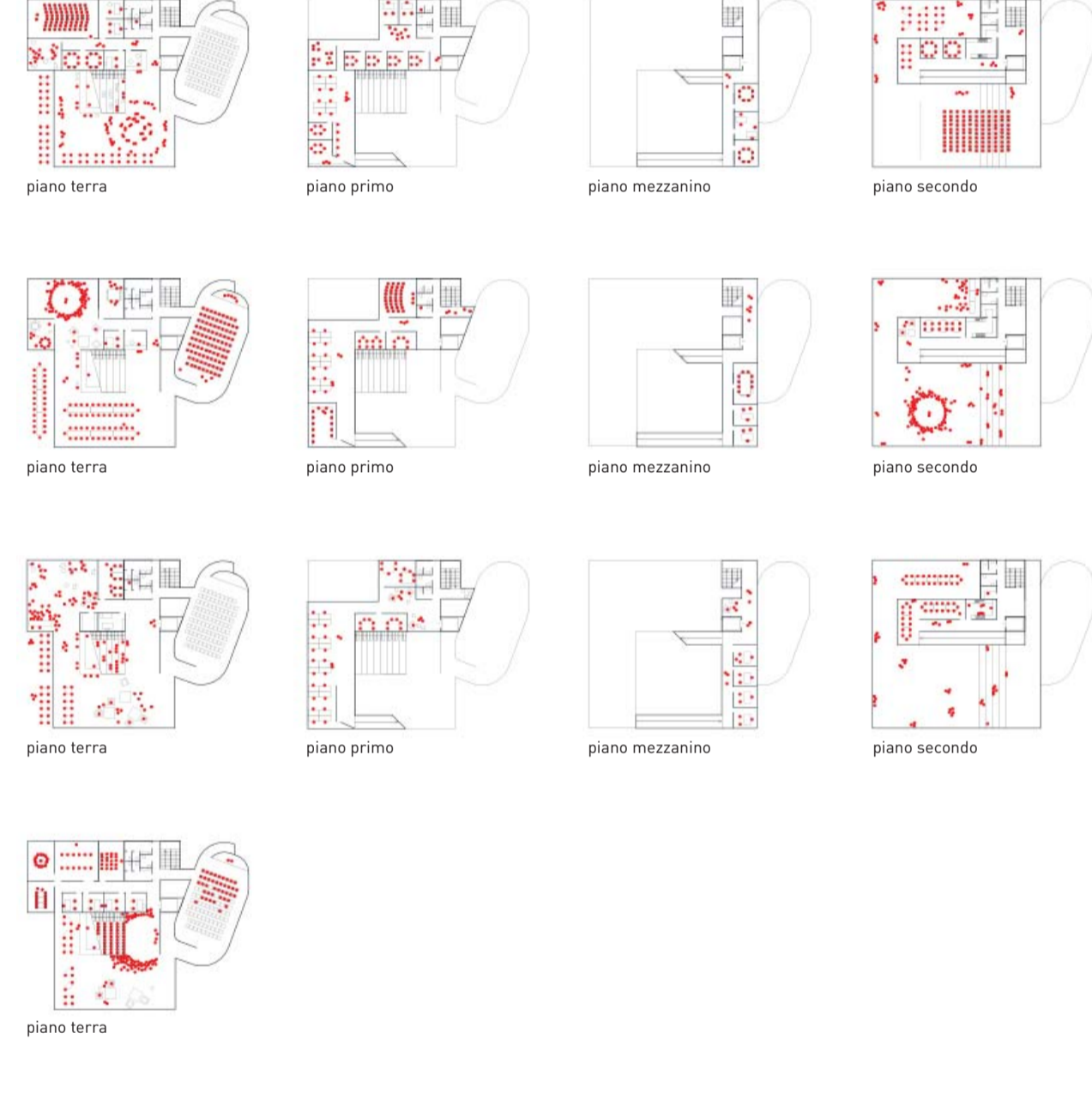


PIANTA PIANO COPERTURA

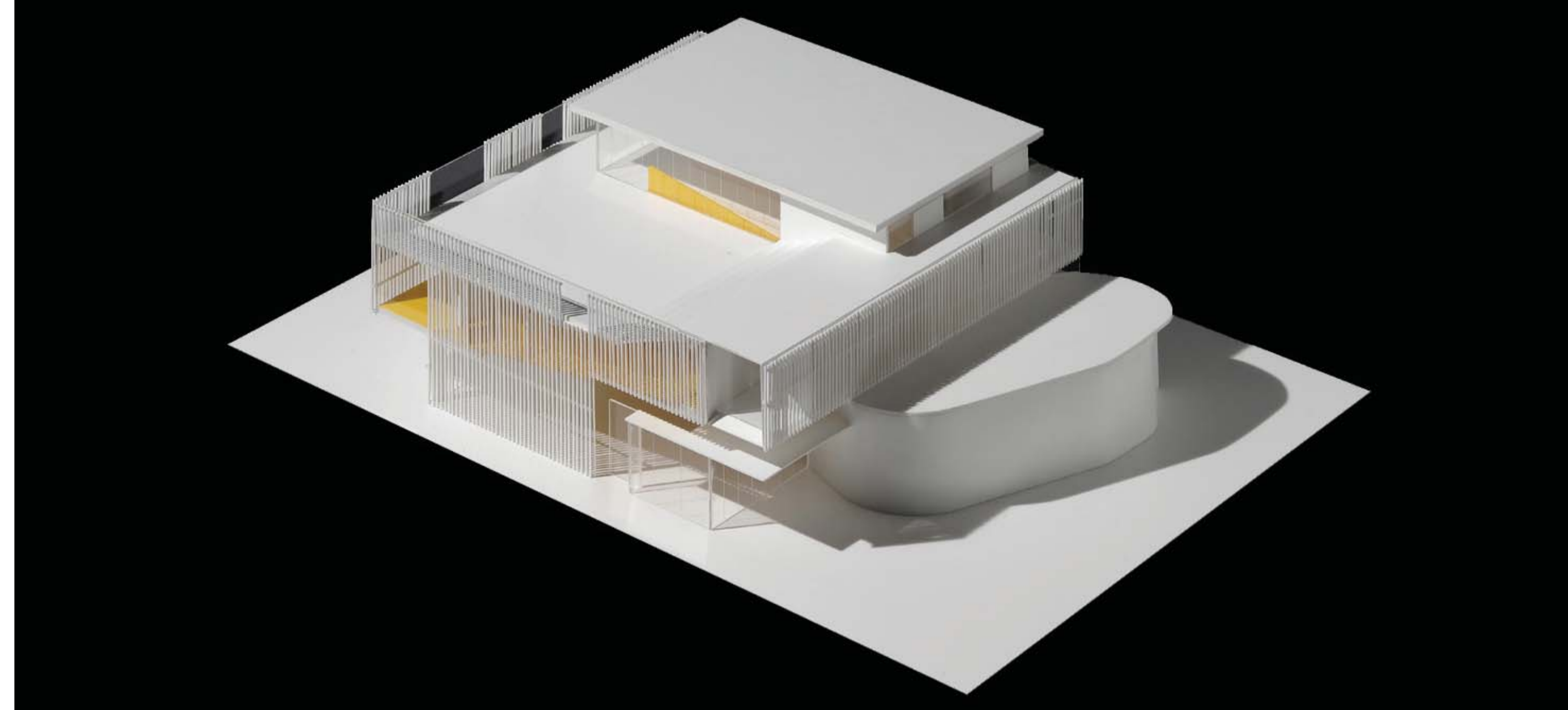
L'edificio occupa totalmente il lotto disponibile mantenendo gli allineamenti esistenti. Le relazioni che si creano con il contesto circostante sono immediate e senza interposizioni. La sua ubicazione ai margini dell'abitato ne fa elemento terminale del quartiere Isola e 'avamposto' verso la nuova Biblioteca degli Alberi.

Fulcro dell'intero edificio sono la Piazza Coperta e la Promenade: un grande vuoto a doppia altezza strutturato da una strada interna colorata che mette in collegamento tutti i piani dell'edificio fino alla copertura.

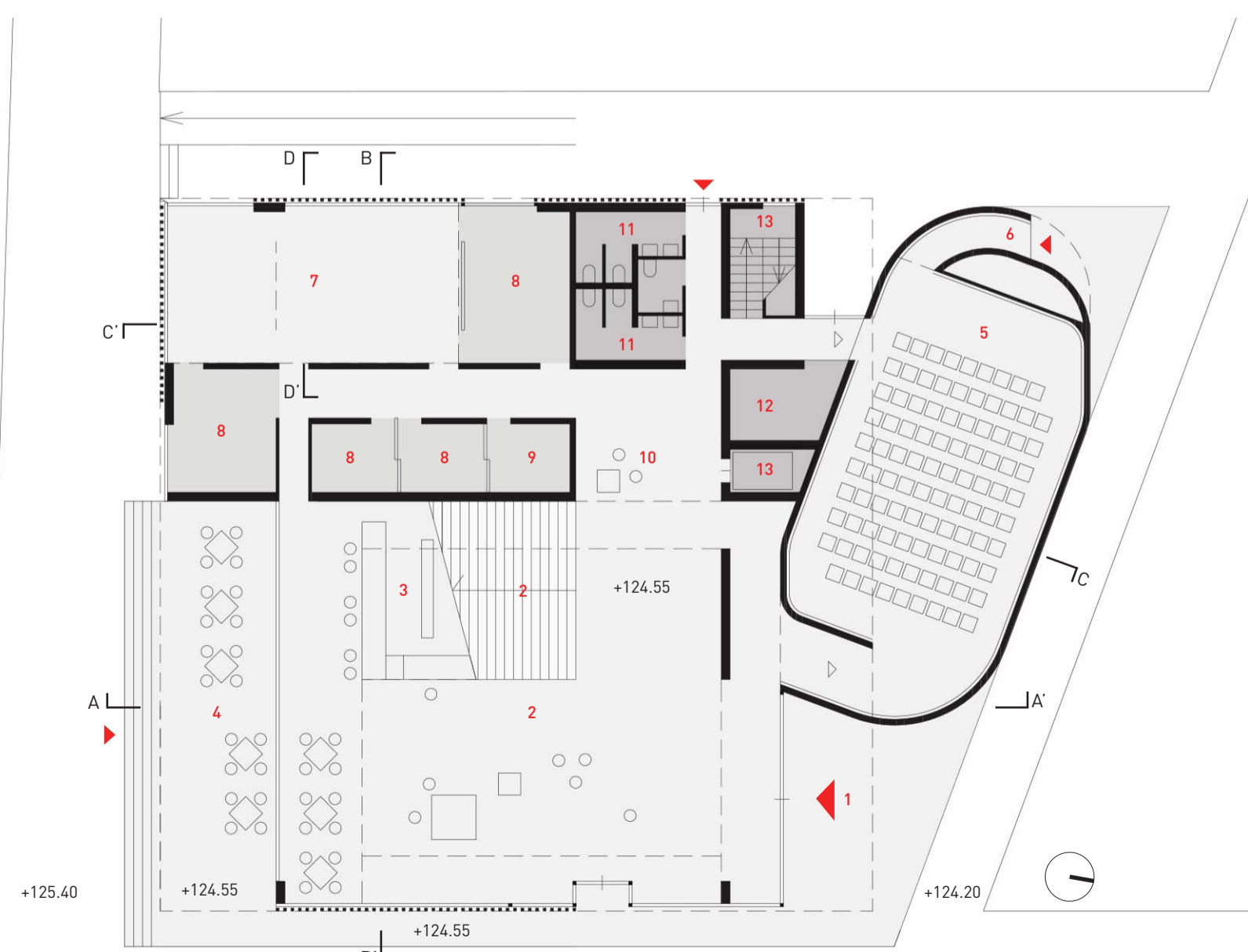
La straordinaria semplicità dell'impianto garantisce estrema flessibilità nell'organizzazione interna dell'edificio, che può così adattarsi alle mutevoli esigenze di un'istituzione culturale contemporanea.



FLESSIBILITA' DI UTILIZZO DEGLI SPAZI

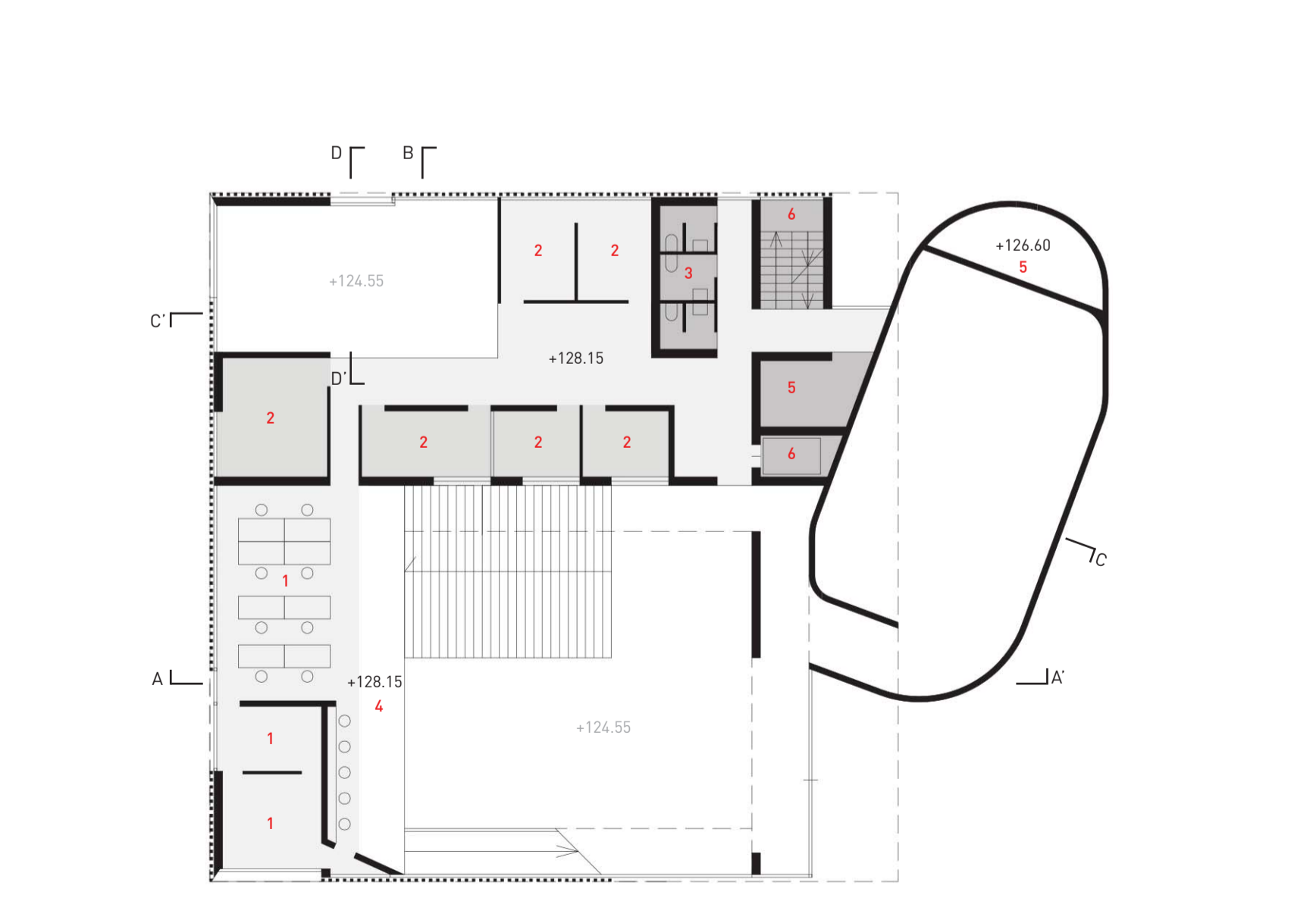


VISTA ASSONOMETRICA



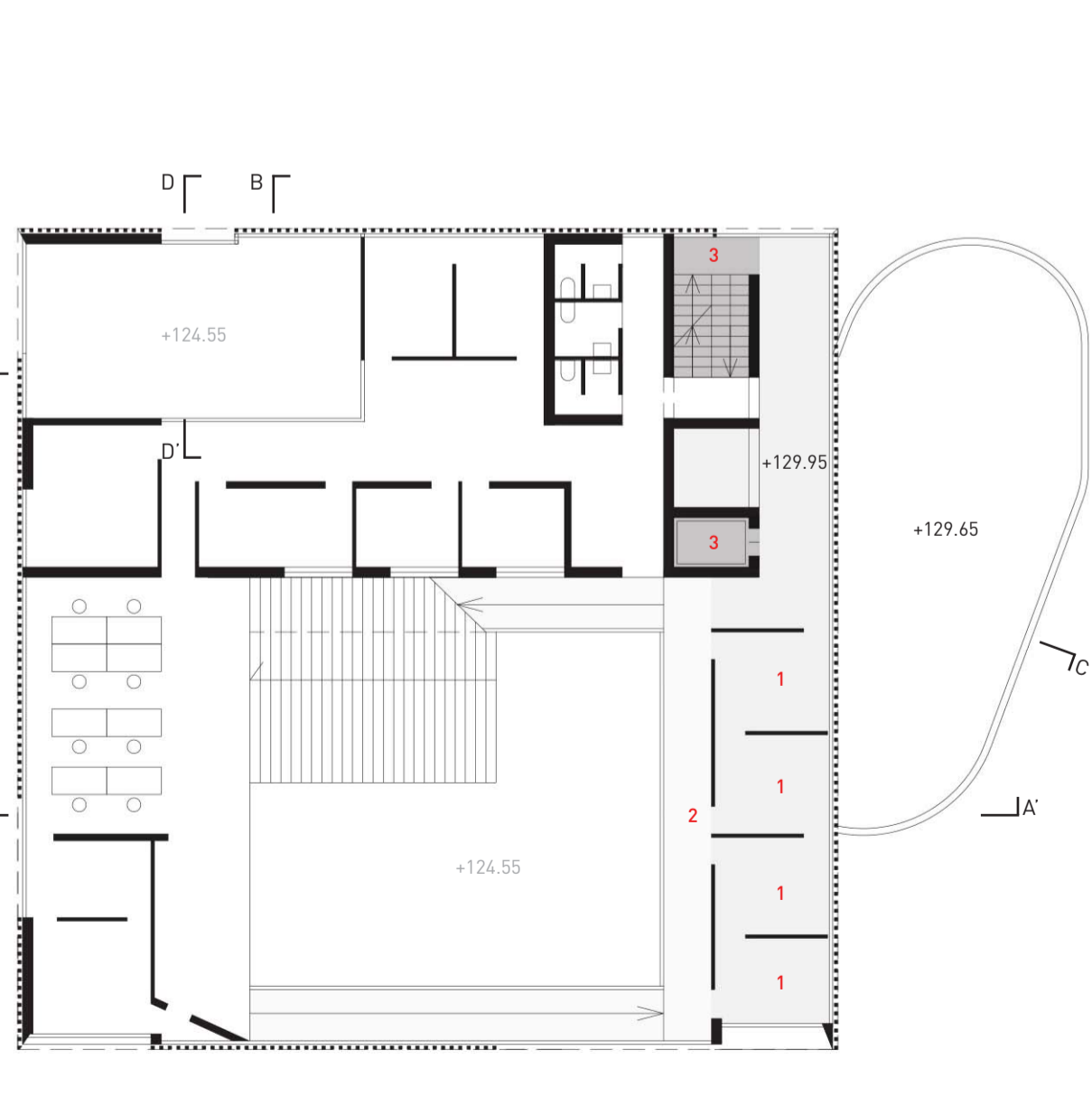
PIANTA PIANO TERRA / 520 m<sup>2</sup>  
scala 1:200

- 1. ingresso principale coperto
- 2. piazza coperta
- 3. bar/caffetteria
- 4. zona esterna bar
- 5. auditorium
- 6. ingresso secondario auditorium
- 7. salone a doppia altezza
- 8. aule polivalenti
- 9. deposito
- 10. sportello del cittadino
- 11. servizi igienici
- 12. locale tecnico
- 13. collegamenti verticali



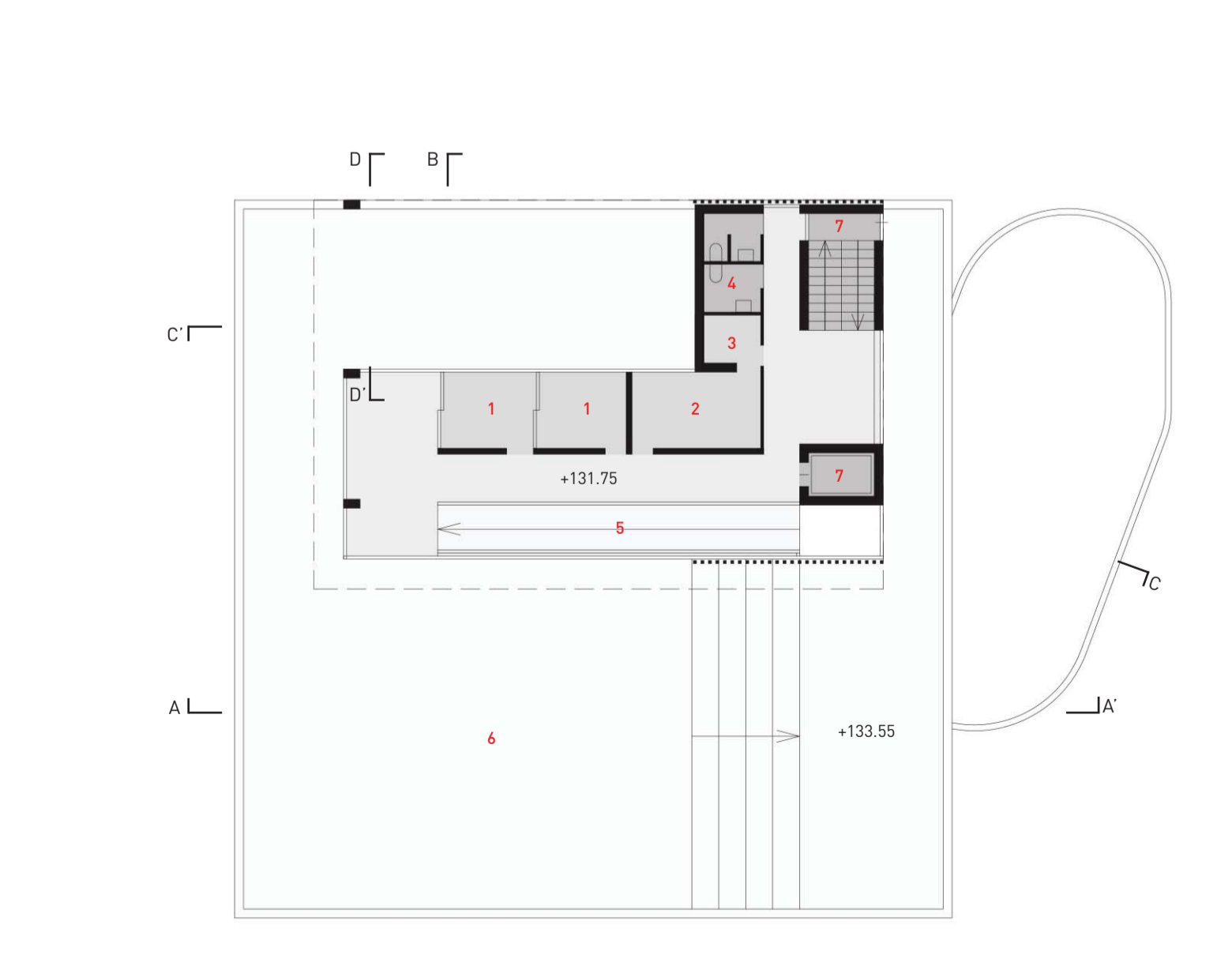
PIANTA PIANO PRIMO / 210 m<sup>2</sup>  
scala 1:200

- 1. area multimediale
- 2. spazio studio
- 3. servizi igienici
- 4. promenade
- 5. locale tecnico
- 6. collegamenti verticali



PIANTA PIANO MEZZANINO / 80 m<sup>2</sup>  
scala 1:200

- 1. aule ad utilizzo flessibile
- 2. promenade
- 3. collegamenti verticali



PIANTA PIANO SECONDO / 90 m<sup>2</sup> (livello copertura)  
scala 1:200

- 1. sale aggregabili
- 2. cucina sociale
- 3. dispensa
- 4. servizi igienici
- 5. promenade
- 6. terrazza
- 7. collegamenti verticali